

# NOTFALL Rettungsdienst-Treffpunkte Forst -- Revier ex4, ex8 & 16 Cham/Hünenberg/Steinhausen

NOTFALL

**Tel. 144**

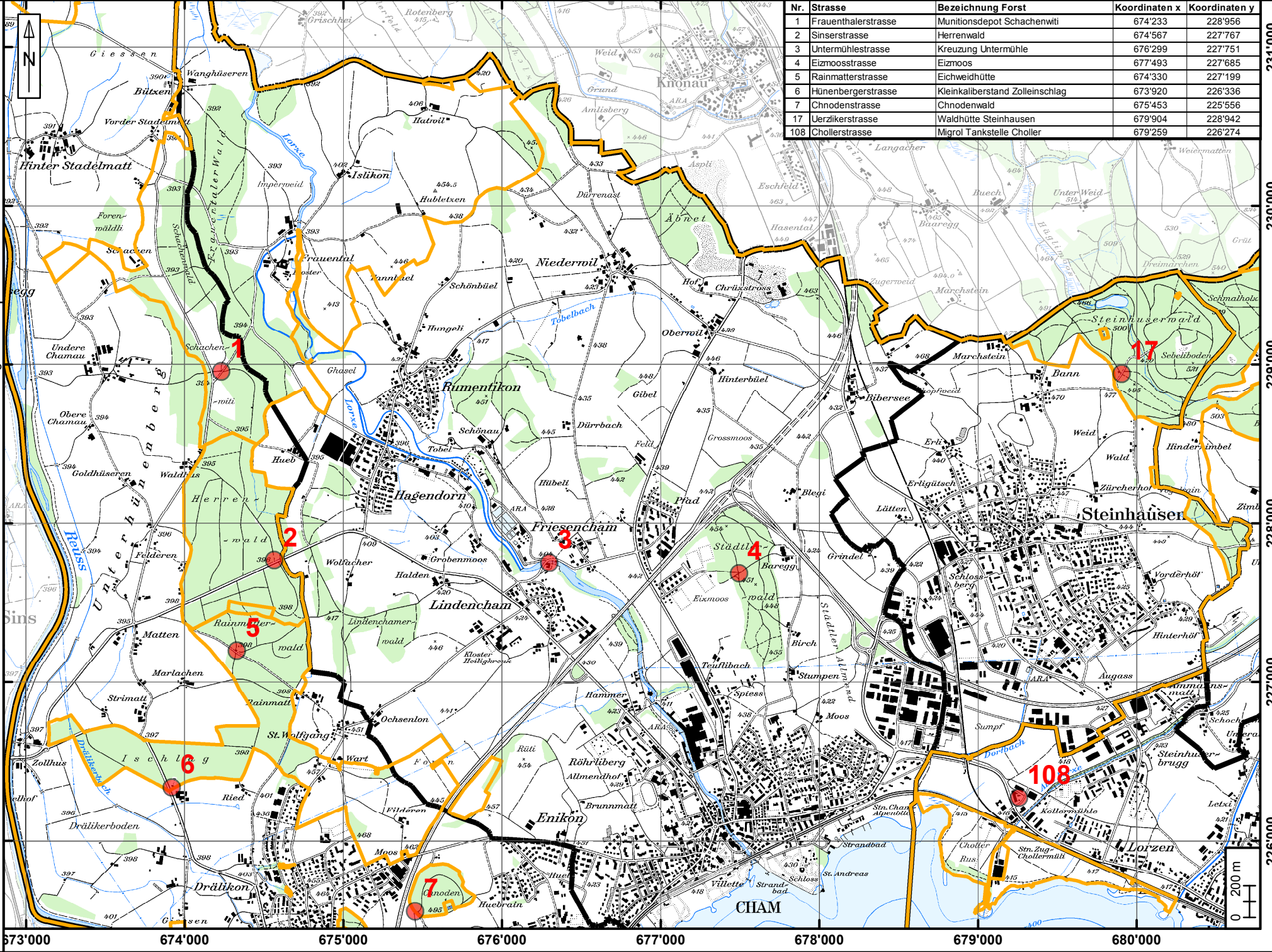
LEGENDE

-  Reviergrenze
-  Gemeindegrenze
-  Kantonsgrenzen
-  Treffpunkte

1:30'000

Amt für Wald und Wild, 25.08.2016

Treffpunkte RDZ: (c) KFA 2008 / rev. AFW 2014  
 Grenzen Forstvere: (c) AFW 2016  
 Gemeinde- und Kantonsgrenzen: (c) Vermessungsamt  
 Katastralen PK25: (c) 2006 swisspo (DV 023014)  
 cadaten\_Kartenherzproduktion/Treffpunkte\_.....mxd



Nr.	Strasse	Bezeichnung Forst	Koordinaten x	Koordinaten y
1	Fraenthalerstrasse	Munitionsdepot Schachenwiti	674'233	228'956
2	Sinserstrasse	Herrenwald	674'567	227'767
3	Untermühlestrasse	Kreuzung Untermühle	676'299	227'751
4	Eizmoosstrasse	Eizmoos	677'493	227'685
5	Rainmatterstrasse	Eichweidhütte	674'330	227'199
6	Hünenbergerstrasse	Kleinkaliberstand Zolleinschlag	673'920	226'336
7	Chnodenstrasse	Chnodenwald	675'453	225'556
17	Uerzikerstrasse	Waldhütte Steinhausen	679'904	228'942
108	Chollerstrasse	Migrol Tankstelle Choller	679'259	226'274

