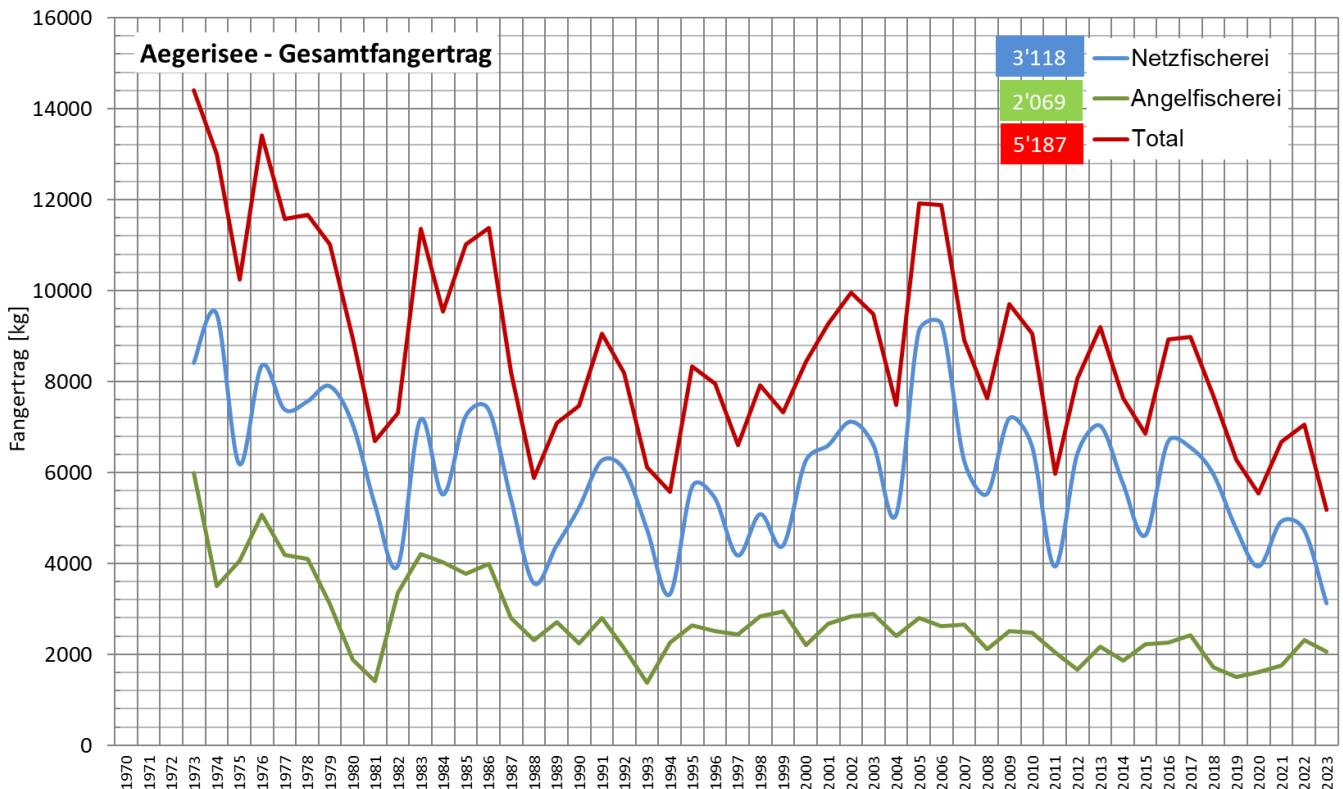


Fischerei-Fangerträge Aegerisee 2023

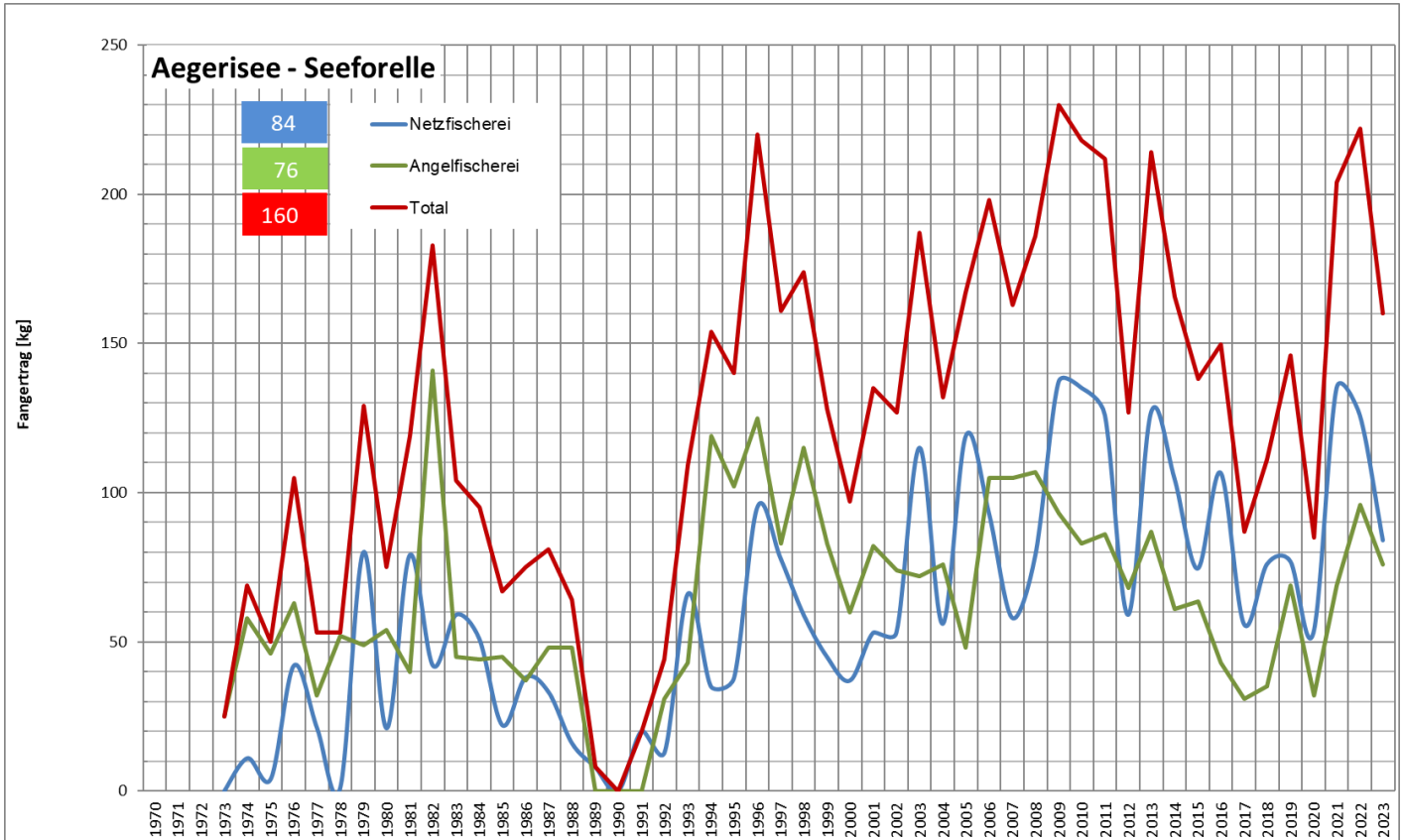
Fischereijahr 2023 (1. Nov. 2022 - 31. Okt. 2023)

Die Grafiken stellen die Fischerei-Fangerträge der Netz- und Angelfischerei als Langzeit-Datenreihe seit Beginn der systematischen Statistikführung 1973 dar. Aufgeführt sind die Fänge der Netz- und Angelfischerei. Zusätzliche Diagramme zeigen die Entwicklung der Angelfischereifänge einiger Nutzfischarten während der letzten Jahre.

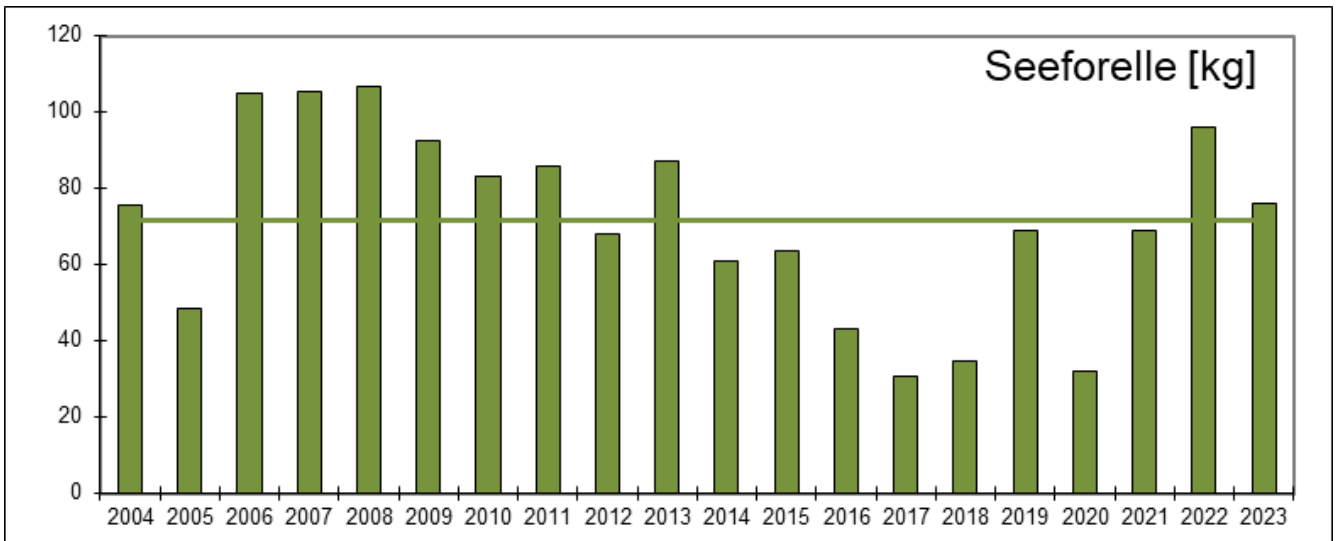
Zug, 17. Januar 2024 / Amt für Wald und Wild

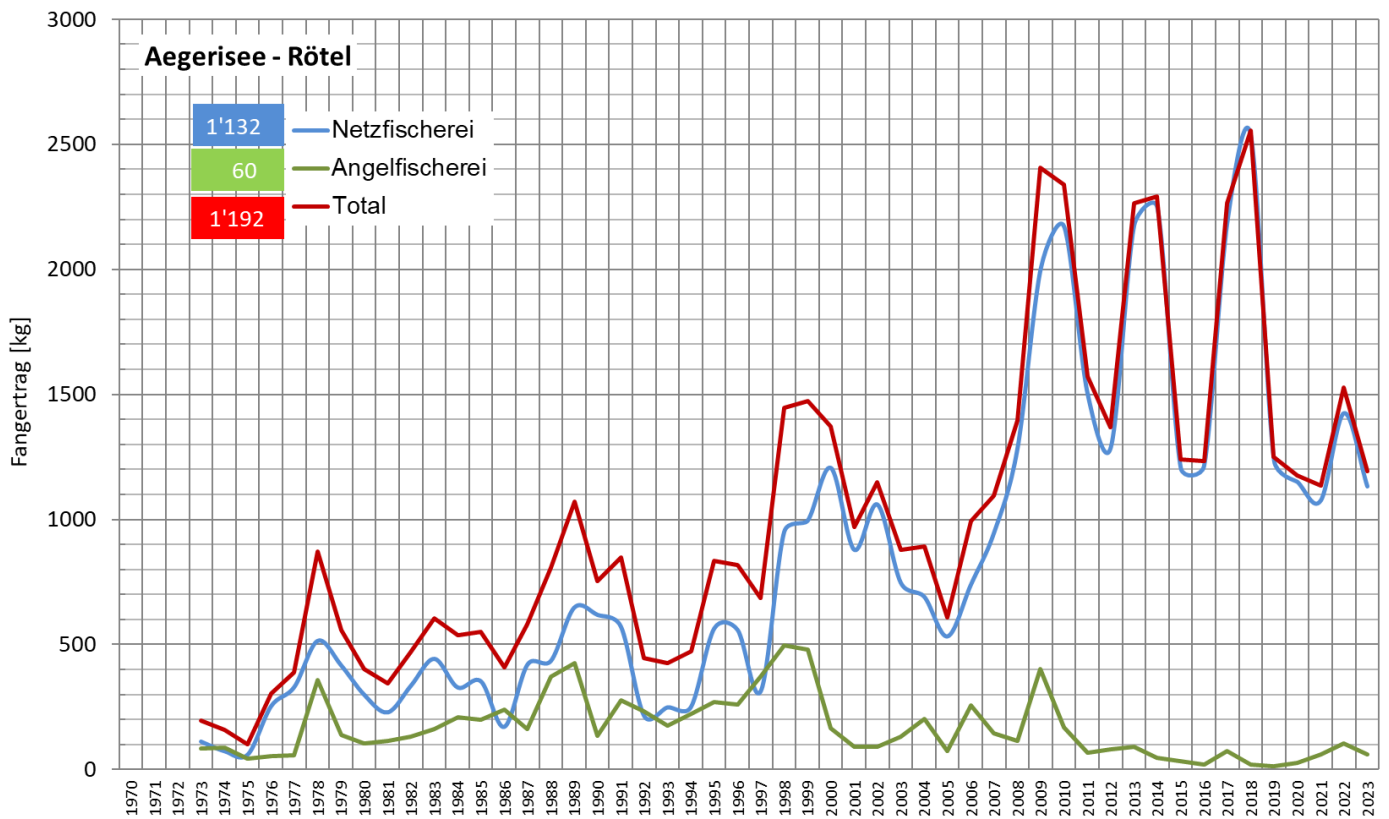


Ägerisee (Fläche 716 ha): 1.11.2022 bis 31.10.2023							
Fischart	Netzfischerei		Angelfischerei		Total 2023	Anteil am Fang	
	Stück	kg	Stück	kg	kg	%	
Seeforelle	64	84	90	76	160	3.08	
Rötel	7'838	1'132	359	60	1'192	22.98	
Felchen	5'384	1'227	1'472	401	1'628	31.39	
Hecht	142	290	527	1'065	1'355	26.12	
Egli	1'065	196	1'605	269	465	8.96	
Trüsche	659	87	49	9	96	1.85	
Karpfen	0	0	0	0	0	0.00	
Schleie	53	47	12	16	63	1.21	
Brachsmen	3	4	2	5	9	0.17	
Rotaugen und andere	400	51	870	168	219	4.22	
Aal	0	0	0	0	0	0.00	
Total	15'608	3'118	4'986	2'069	5'187	100.0	
Anteil am Fang [%]		60		40	100		

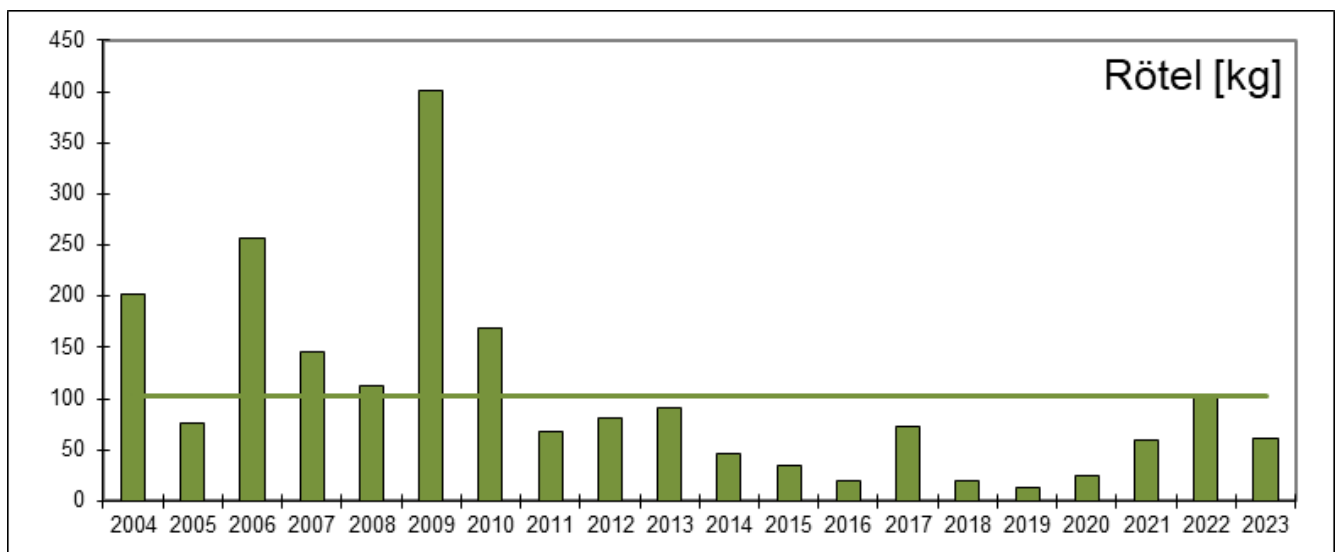


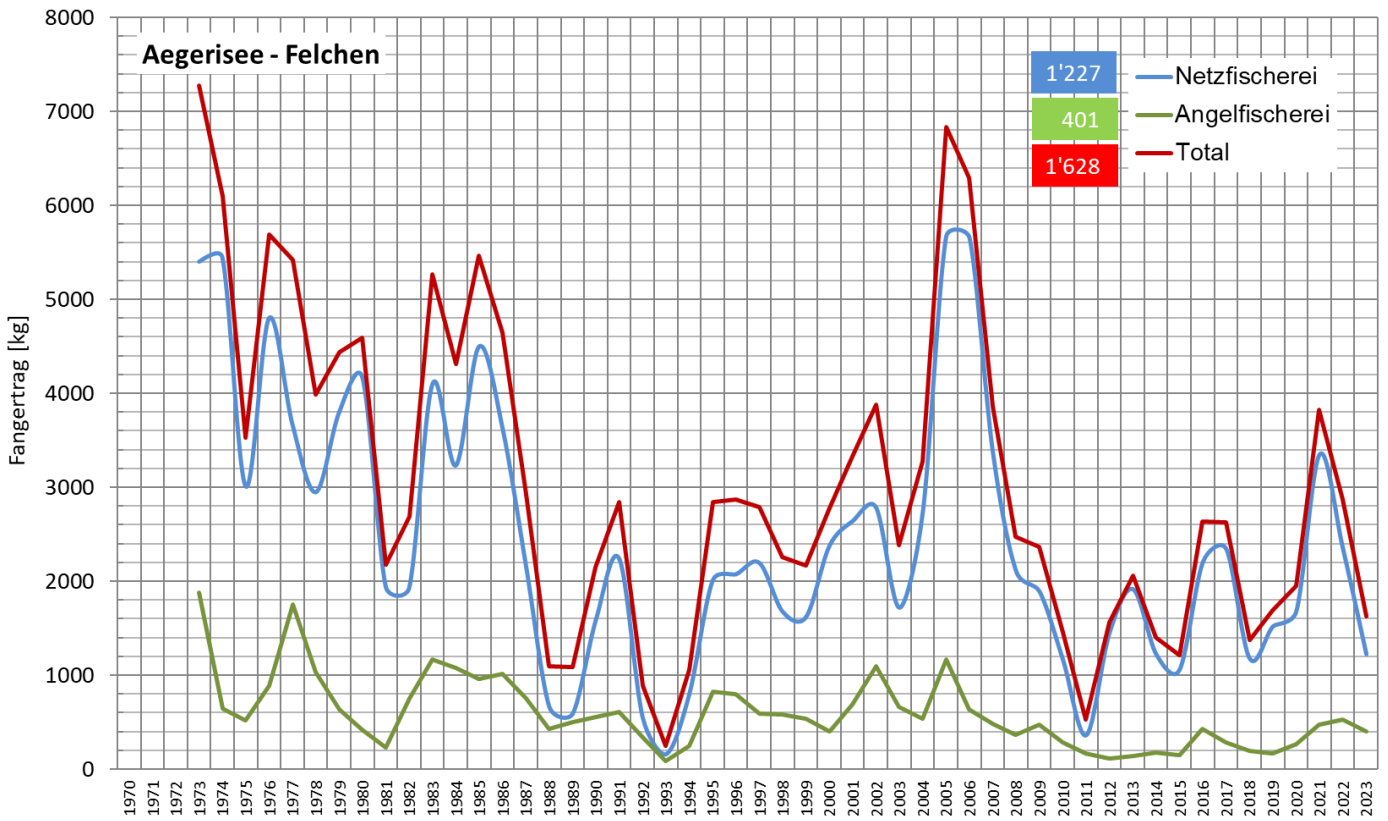
Angelfischerei:



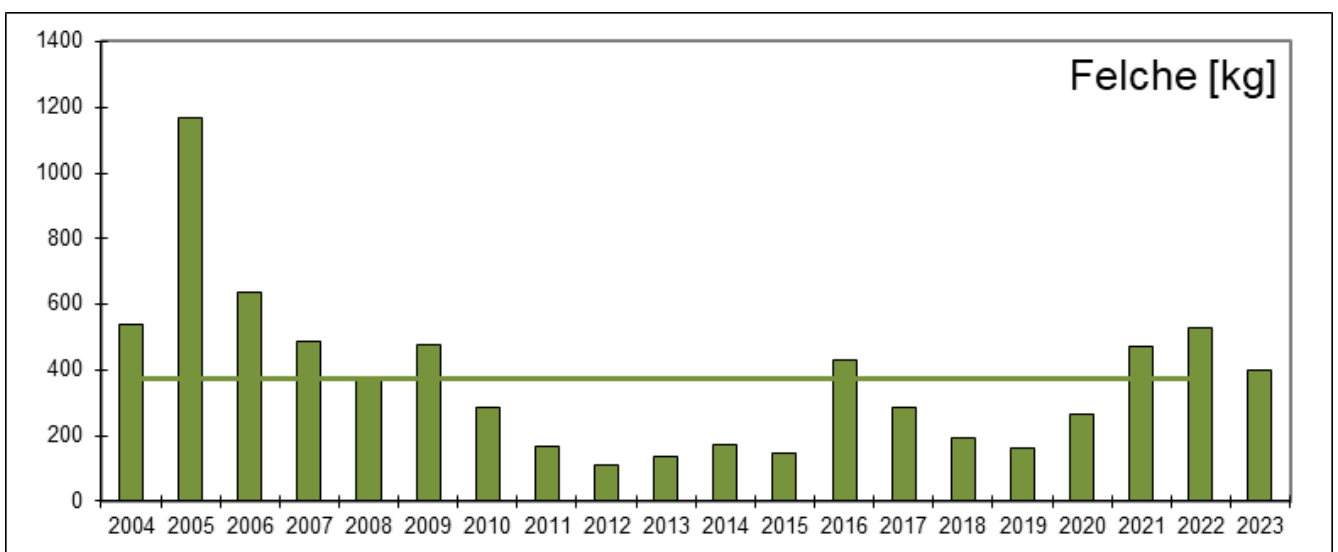


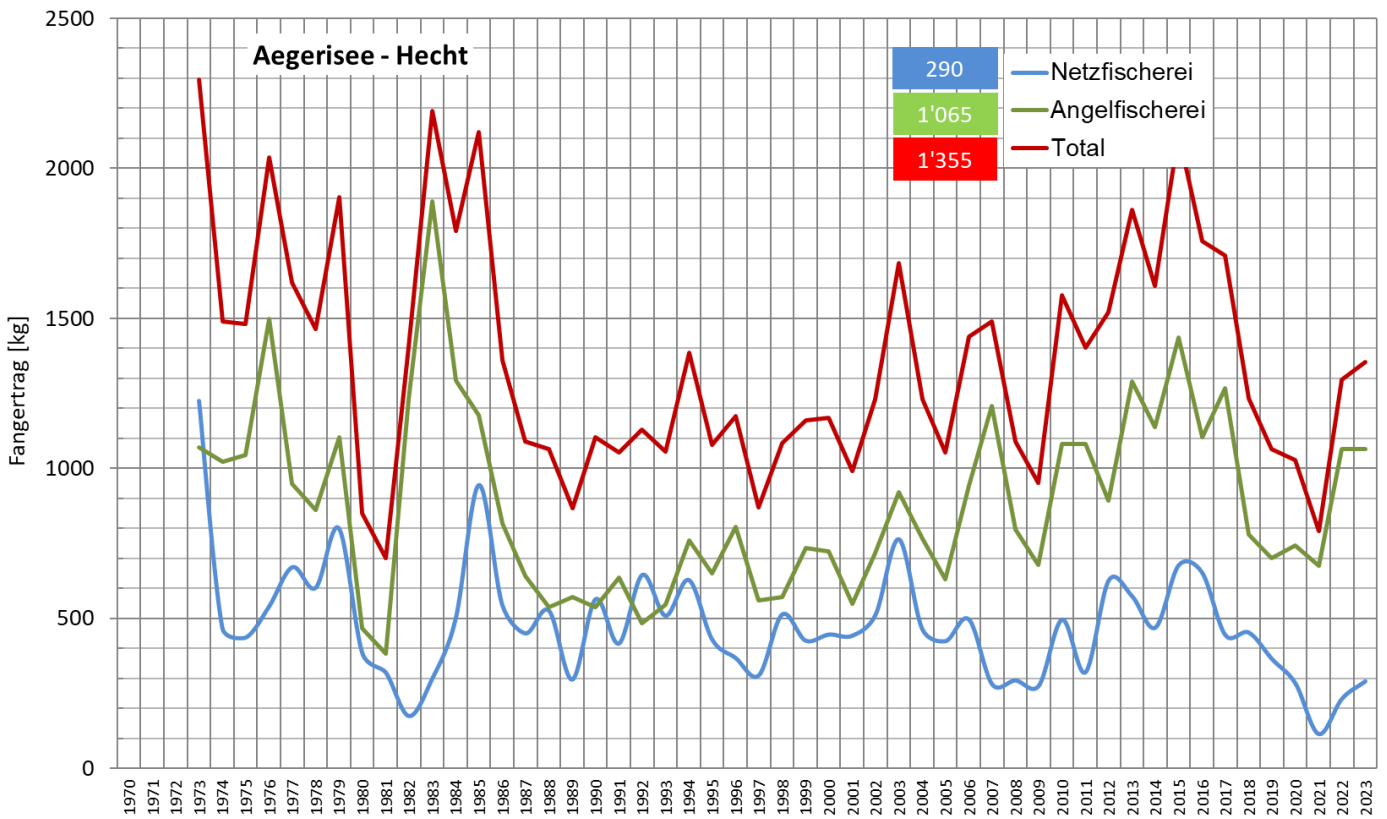
Angelfischerei:



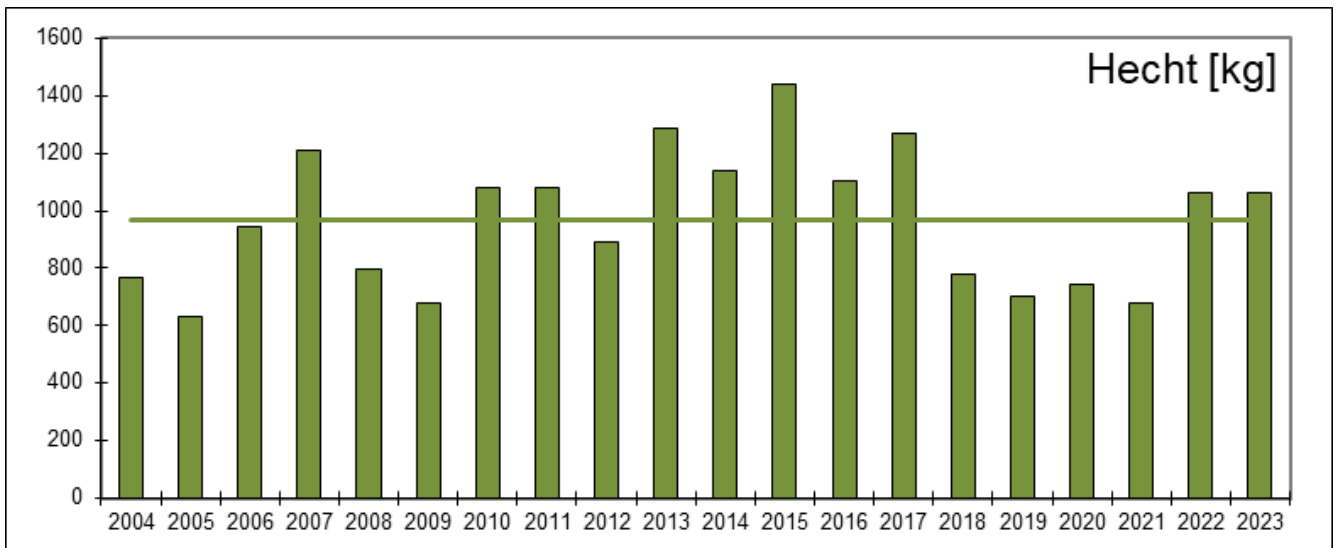


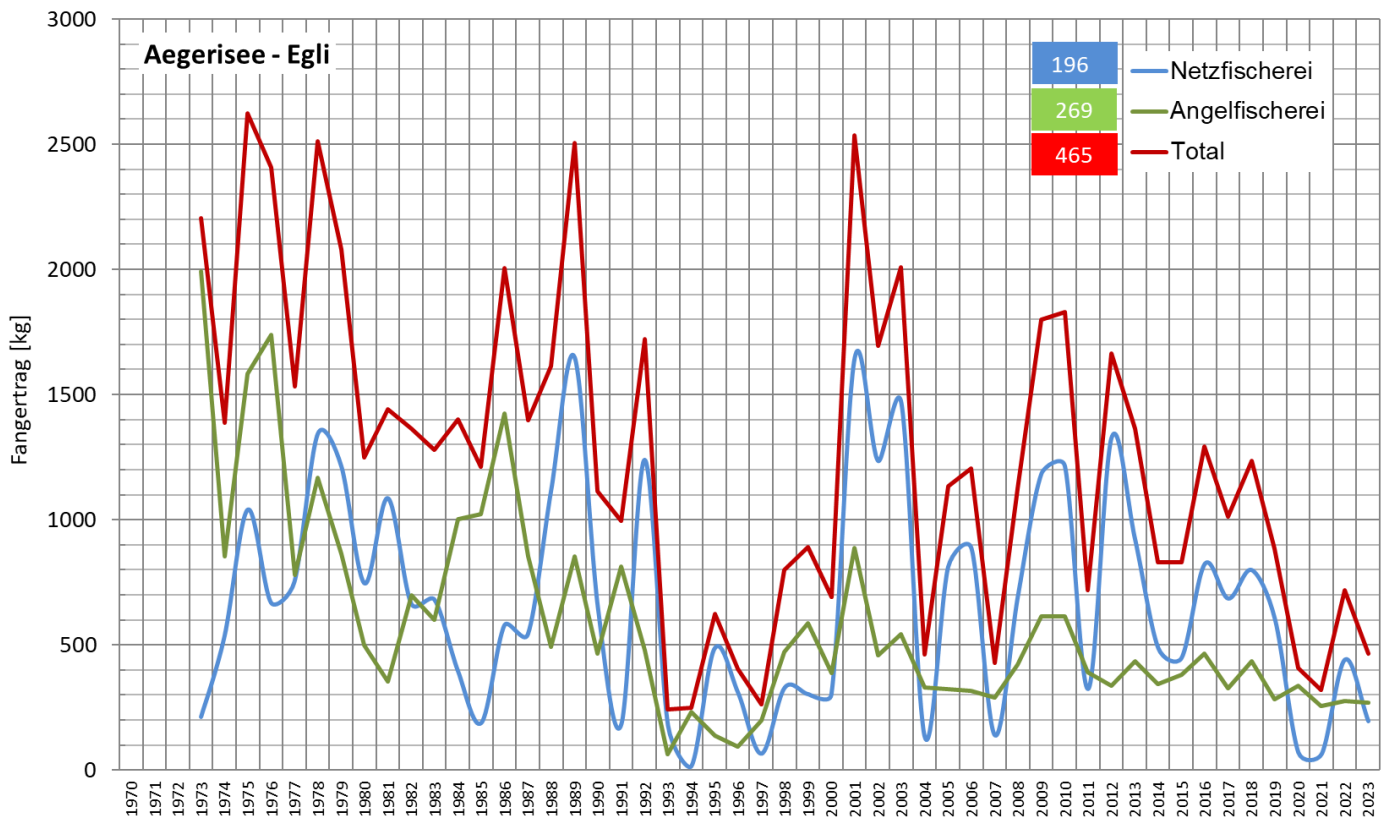
Angelfischerei:





Angelfischerei:





Angelfischerei:

