

## Kantonales Naturschutzgebiet Giregg Nr. 2.14 Schutzplan

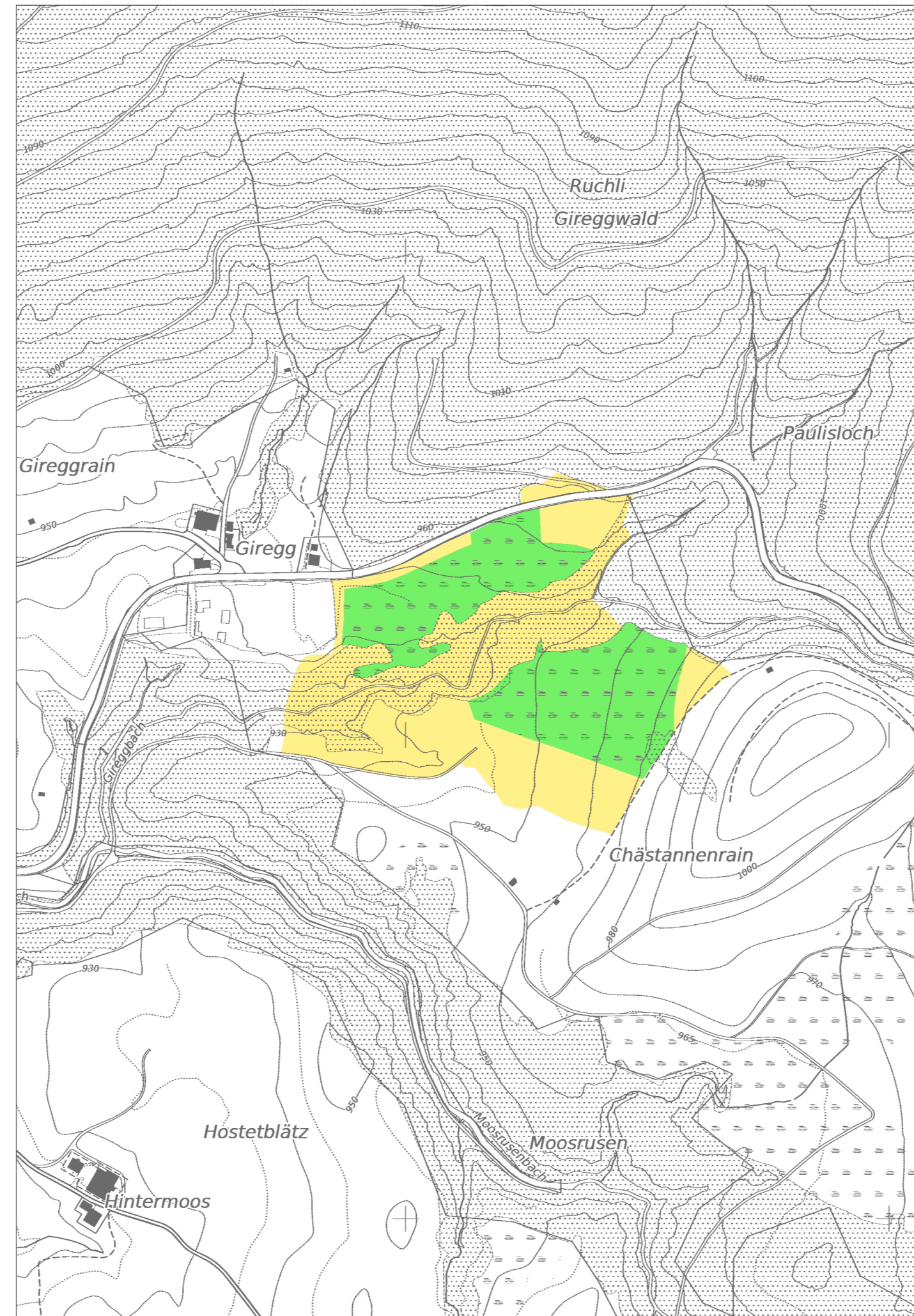
Gemeinde Oberägeri

Situationsplan 1:5'000

- Zone A (engerer Schutzbereich)
- Zone B (Umgebungsschutzbereich)

RRB vom 01.09.1993, 11.11.1997 und 31.08.2021

### Kantonale Naturschutzzonen



### Bestimmungen für kantonale Naturschutzzonen

- Zweck:** Die kantonalen Naturschutzzonen stellen den langfristigen Schutz und Unterhalt der Biotope von nationaler und regionaler Bedeutung gemäss Bundesgesetz über den Natur- und Heimatschutz vom 1. Juli 1966 (NHG; SR 451) sicher. Der Regierungsrat erlässt dazu Schutzpläne über die Naturschutzgebiete. Massgebend ist das kantonale Gesetz über den Natur- und Landschaftsschutz vom 1. Juli 1993 (GNL; BGS 432.1).
- Abgrenzung:** Gemäss diesem Plan.
- Unterteilung:** Die Naturschutzgebiete werden unterteilt in eine Zone A und eine Zone B. Die Zone A umfasst den eigentlichen Lebensraum der zu schützenden Pflanzen und Tiere. Die Zone B schützt die Zone A vor schädigenden Einflüssen und bildet den Übergang zur umgebenden Landschaft.
- Bestimmungen:**
1. Die Schutz- und Unterhaltmassnahmen im Naturschutzgebiet richten sich nach § 7 und § 8 des Gesetzes über den Natur- und Landschaftsschutz (GNL). Die Zuständigkeiten für den Vollzug sind in § 3 und § 14 dieses Gesetzes geregelt.
  2. Zur Lenkung der Erholungsnutzung im Naturschutzgebiet können weitere spezielle Schutzbestimmungen erlassen werden.
  3. Berechtigte sind von den Schutzbestimmungen ausgenommen.
  4. Die äussere Abgrenzung des Naturschutzgebietes gemäss Plan ist in den kommunalen Zonenplänen zu übernehmen.