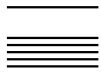


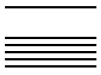
Ihre Partner im Kanton Zug

Kontaktstelle Wirtschaft	Zuger Wirtschaftskammer	Zuger Treuhändervereinigung ZTV Zug
Dr. Hans Marti	Tanja Süssmeier	Andreas Schaufelberger
Aabachstrasse 5	Gubelstrasse 11	Dorfstrasse 38
6301 Zug	6300 Zug	6340 Baar
Telefon +41 (0)41 728 55 04	Telefon +41 (0)41 726 99 61	Telefon +41 (0)41 769 79 69
Fax +41 (0)41 728 55 09	Fax +41 (0)41 726 99 60	Fax +41 (0)41 769 79 89
economy@zug.ch	office@zwk.ch	info@ztv-zug.ch
www.zug.ch/economy	www.zwk.ch	www.ztv-zug.ch
Amt für Wirtschaft und Arbeit	Gewerbeverband des Kantons Zug	Advokatenverein des Kantons Zug
Dr. Bernhard Neidhart	Irène Castell-Bachmann	Werner Goldmann
Aabachstrasse 5	Gartenstrasse 4	Dorfstrasse 16
6301 Zug	6304 Zug	6341 Baar
Telefon +41 (0)41 728 55 21	Telefon +41 (0)41 711 47 22	Telefon +41 (0)41 767 46 46
Fax +41 (0)41 728 55 29	Fax +41 (0)41 728 71 66	Fax +41 (0)41 767 46 25
bernhard.neidhart@zg.ch	info@zugergewerbe.ch	info@advokaten-zug.ch
www.zug.ch/awa	www.zugergewerbe.ch	www.advokaten-zug.ch
Steuerverwaltung des Kantons Zug	HR-Services-Zug (HRSZ)	Technologieforum Zug
Dr. Hugo Wyssen	Marion Russek	Ivo Studer
Bahnhofstrasse 26	Grafenaustrasse 5	Dammstrasse 19
6301 Zug	6300 Zug	6300 Zug
Telefon +41 (0)41 728 26 11	Telefon +41 (0)41 740 12 06	Telefon +41 (0)41 723 23 66
Fax +41 (0)41 728 26 99	vorstand@hrsz.ch	Fax +41 (0)41 723 23 69
hugo.wyssen@zg.ch	www.hrsz.ch	ivo.studer@technologieforum.ch
www.zug.ch/tax		www.technologieforumzug.ch
Amt für Migration	Businesspark Zug	
Georg Blum	Roman Bühler	
Aabachstrasse 1	Sumpfstrasse 26	
6301 Zug	6301 Zug	
Telefon +41 (0)41 728 50 50	Telefon +41 (0)41 747 01 40	
Fax +41 (0)41 728 50 59	Fax +41 (0)41 747 01 41	
georg.blum@zg.ch	info@businessparkzug.ch	
www.zug.ch/afm	www.businessparkzug.ch	



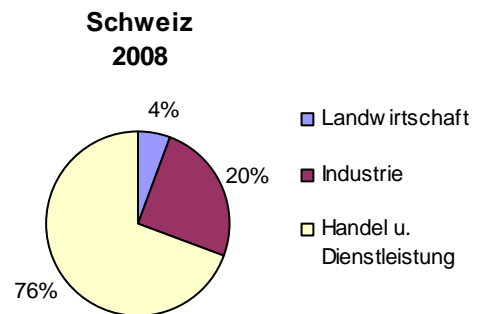
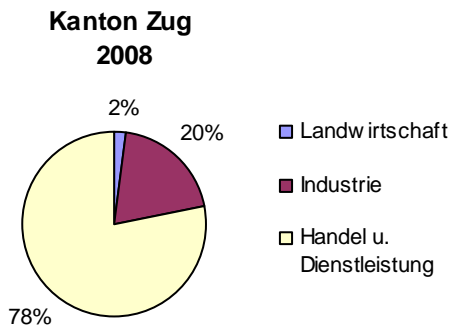
Internationale Firmen

- Adidas, Cham
- Amgen (Schweiz, Europe, International) GmbH, Zug
- Astra-Zeneca AG, Zug
- Avery Denison Office Products Europe GmbH, Steinhausen
- BASF Intertrade AG, Zug
- Bausch & Lomb Swiss AG, Zug
- Biogen Idec International GmbH, Zug
- British American Tobacco International Ltd., Zug
- Bossard AG, Zug
- BP (Switzerland), Zug
- Bristol-Myers Squibb Products SA, Baar
- Burger King, Zug
- Cham Paper Group AG, Cham
- Cilag AG International (Johnson & Johnson), Zug
- Crypto AG, Steinhausen
- Emerson Process AG (ex. Fisher Rosemount), Baar
- ESAB Europ AG, Baar
- Glencore International, Baar
- Hugo Boss (Schweiz) AG, Zug
- Janssen-Cilag AG, Baar
- Landis + Gyr, Zug
- Mars AG, Zug
- Medela AG, Baar
- MIAG c.v. (Metro International), Baar
- Porsche (Schweiz) AG, Steinhausen
- PPC Electronic AG, Cham
- Rittmeyer AG, Baar
- Roche Diagnostics AG, Rotkreuz
- SABMiller (Europe) AG, Baar
- Schiller AG, Baar
- SHELL (Switzerland) AG, Baar
- Siemens Building Technologies, Zug
- Sika AG, Baar
- Smith & Nephew AG, Baar
- Taloca AG (Kraft Jacobs Suchard / Philip Morris), Zug
- Thomson Reuters, Zug
- Trumpf Maschinen AG, Baar
- ESEC, Steinhausen
- Varian International AG, Zug
- V-Zug AG, Zug

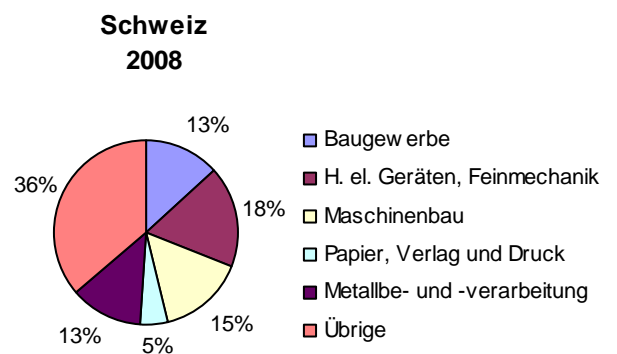
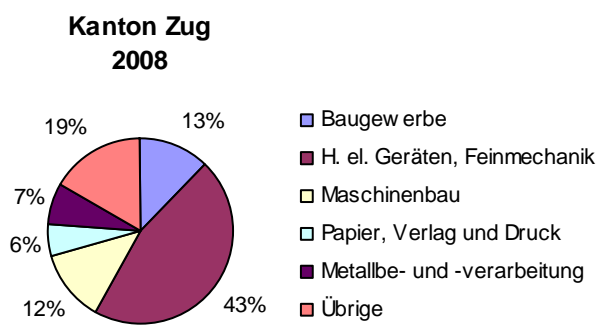


Wirtschaftsstruktur

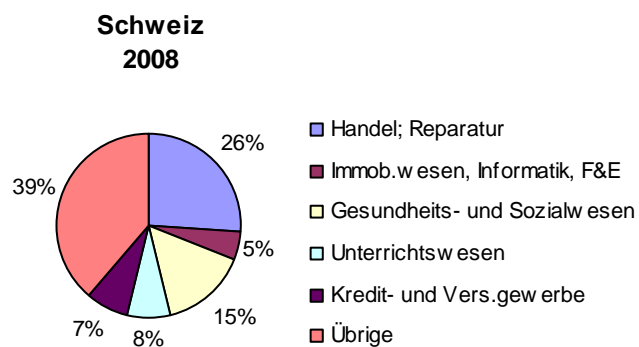
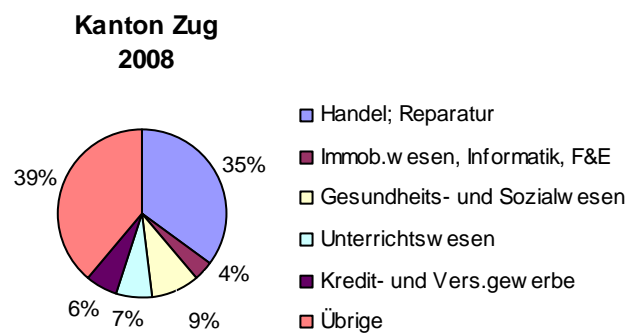
Alle Sektoren

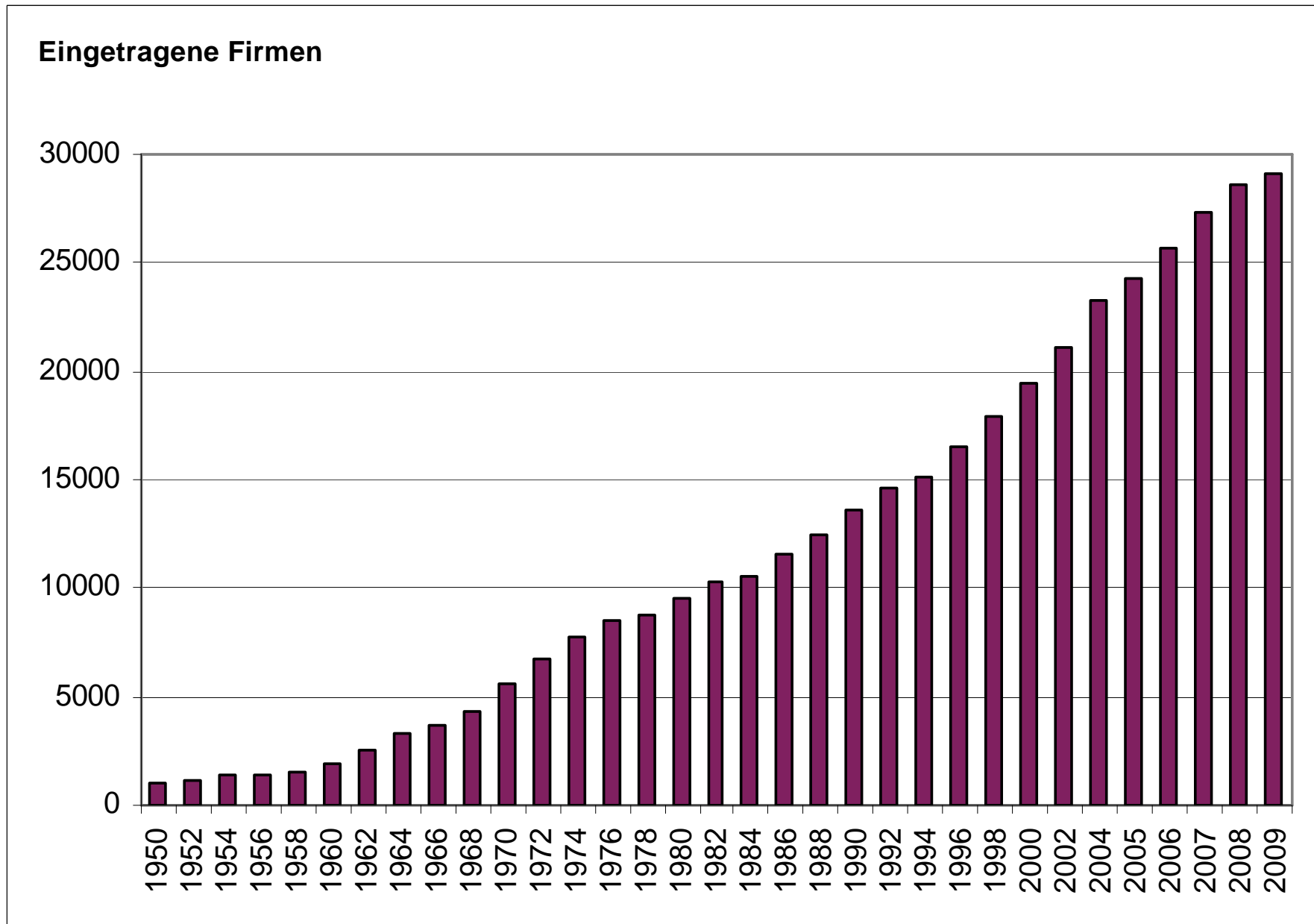


Industrie

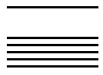


Handel und Dienstleistung





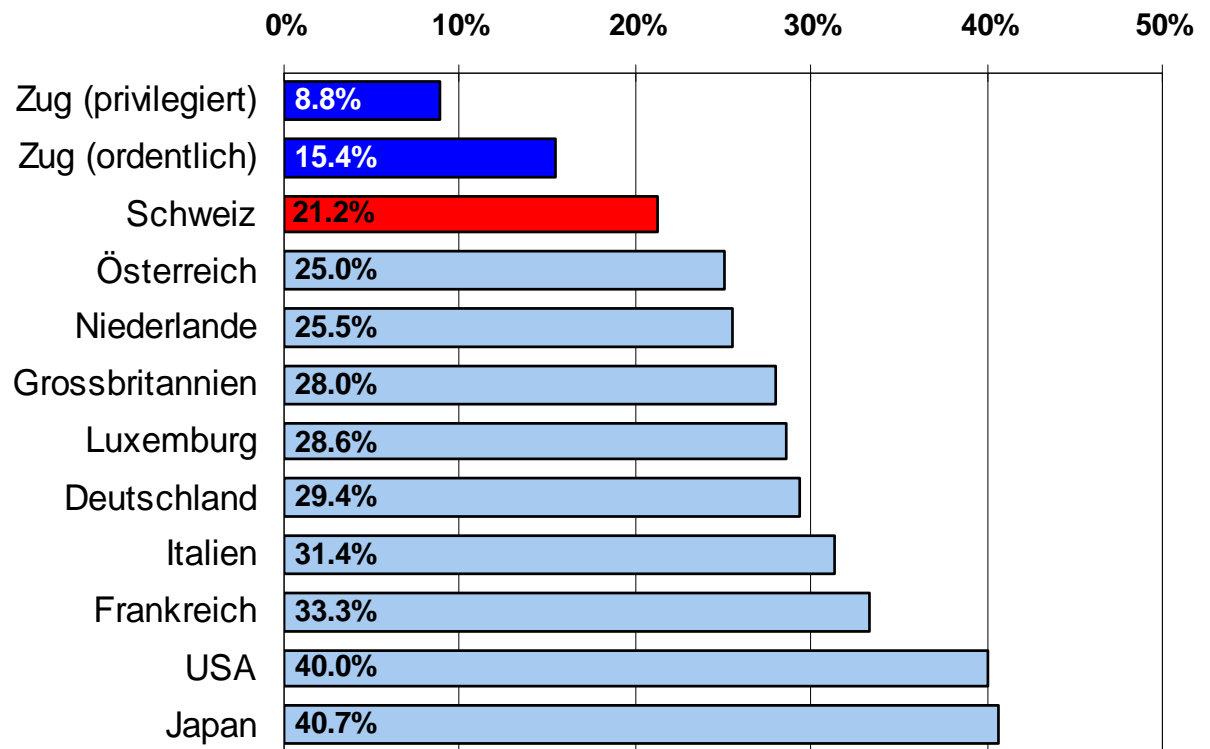
Quelle: Handelsregisteramt des Kantons Zug



Internationaler Steuervergleich

Juristische Personen

Durchschnittliche Steuerbelastung auf dem Unternehmensgewinn

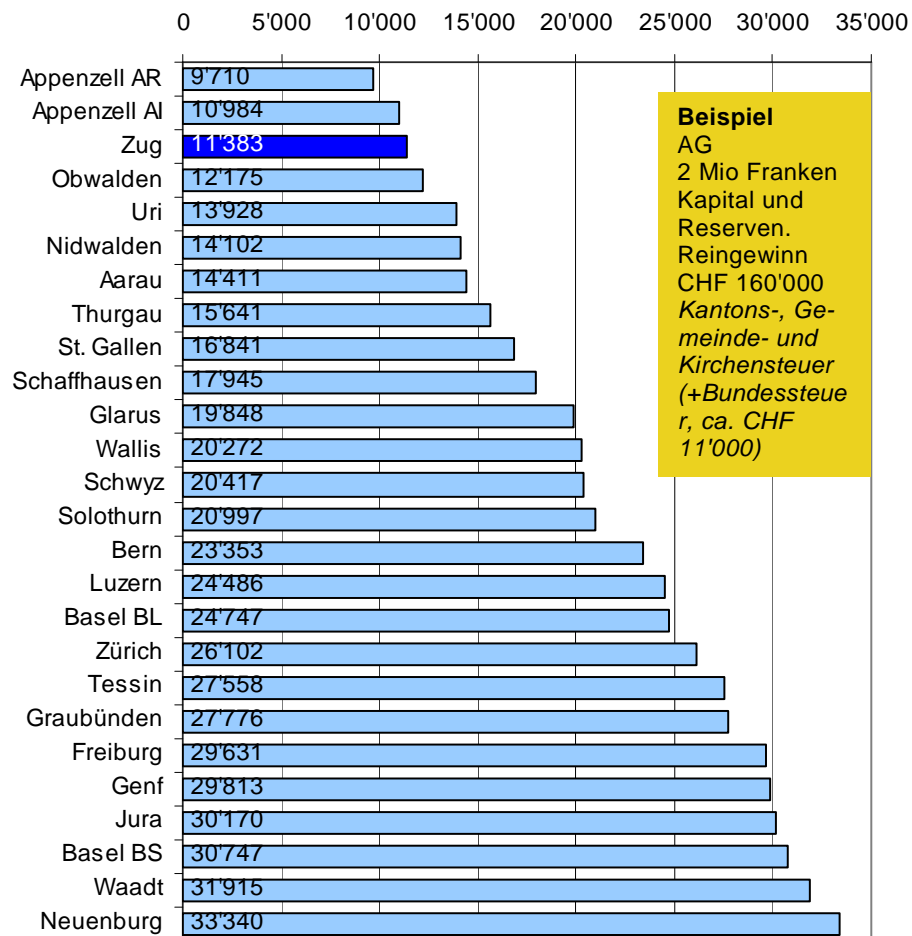


Quelle: KPMG's Corporate and Individual Tax Rate Survey 2010
Income Tax Rates, 2010
Steuerabteilung KPMG Zug

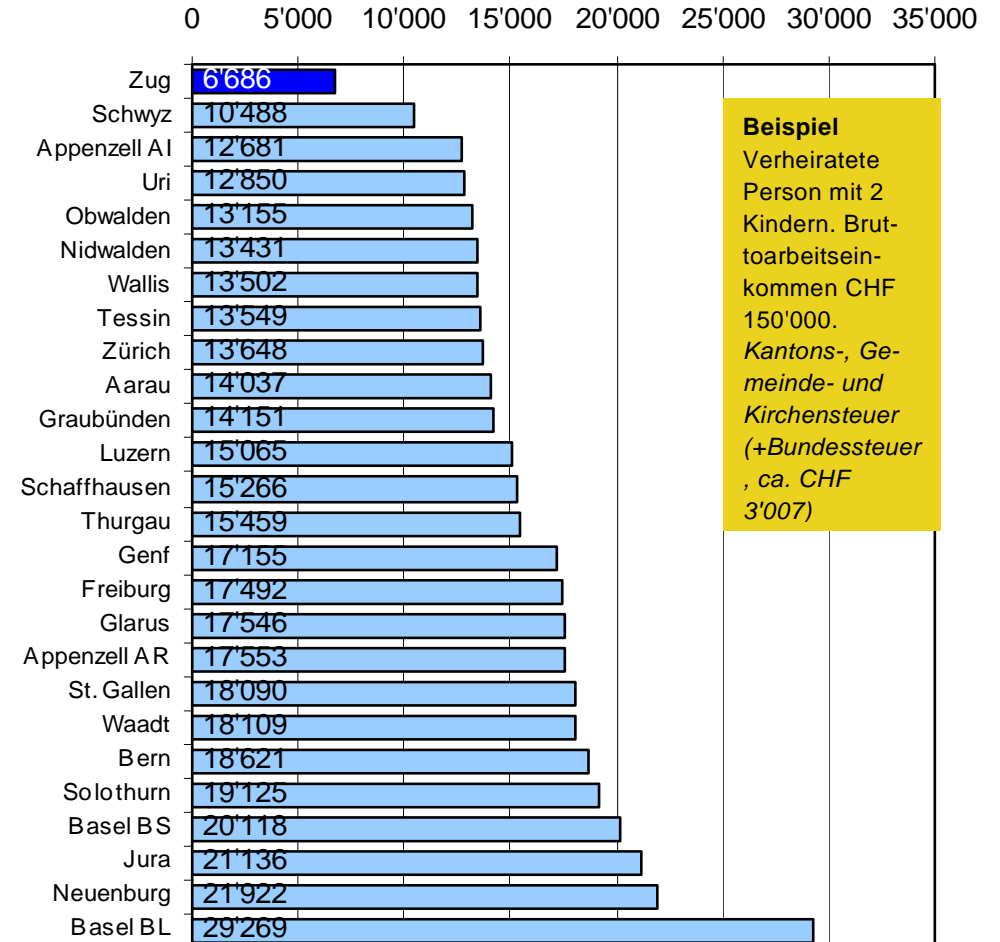
Interkantonaler Steuervergleich

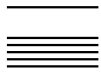
(Steuerbelastung in den Kantonshauptorten)

Juristische Personen



Natürliche Personen





Arbeits- und Aufenthaltsbewilligungen

Die Anwesenheit von ausländischen Personen in der Schweiz zu Erwerbszwecken bedarf einer Bewilligung.

EU/EFTA Angehörige

Mit der Einführung der Personenfreizügigkeit (FZA) im Rahmen der bilateralen Abkommen mit der EU/EFTA sind grundsätzlich die orts- und branchenüblichen Lohn- und Arbeitsbedingungen einzuhalten. Für einen Aufenthalt mit Erwerbstätigkeit bis drei Monate im Kalenderjahr besteht für Arbeitnehmende, selbstständige Dienstleistungserbringer sowie entsandte Arbeitnehmer eine Meldepflicht. Das Meldeformular kann via www.bfm.admin.ch elektronisch ausgefüllt und versandt werden.

Eine Erwerbstätigkeit ab drei Monaten ist bewilligungspflichtig (unter Beilage eines Arbeitsvertrages oder Bestätigung des Arbeitgebers). Die Erwerbstätigkeit über vier Monate untersteht zudem der Kontingentierung.

Bewilligungsgesuche sind beim Amt für Migration einzureichen.

Amt für Migration

Aabachstrasse 1

6300 Zug

Telefon +41 (0)41 728 50 50

Fax +41 (0)41 728 50 59

E-Mail: info.afm@sd.zg.ch

www.zug.ch/afm

Neue EU-2-Staaten (Rumänien und Bulgarien) und Nicht-EU/EFTA-Angehörige

Die EU-2-Staaten-Angehörigen unterstehen nach wie vor der Kontingentierung; es gilt der Inländervorrang und die Einhaltung der orts- und branchenüblichen Lohn- und Arbeitsbedingungen. Die Erwerbstätigkeit von Nicht-EU/EFTA Angehörigen unterliegt streng begrenzten Bewilligungen. Informationen und Auskünfte erhalten Sie vom Amt für Wirtschaft und Arbeit, wo auch die Bewilligungsgesuche einzureichen sind.

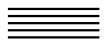
Amt für Wirtschaft und Arbeit

Telefon +41 (0)41 728 55 20

Fax +41 (0)41 728 55 29

E-Mail: info.awa@vd.zg.ch

www.zug.ch/awa



Kontaktpersonen in den Gemeinden

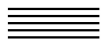
Zug	Baar	Risch
Marcel Grepper	Tanja Rogenmoser	Peter Trachsel
Stadthaus / Kolinplatz	Rathausstrasse 6	Zentrum Dorfmat
6301 Zug	6341 Baar	6343 Rotkreuz
Telefon +41 (0)41 728 21 12	Telefon +41 (0)41 769 02 20	Telefon +41 (0)41 798 18 61
Fax +41 (0)41 728 23 71	Fax +41 (0)41 769 02 90	Fax +41 (0)41 798 18 88
marcel.grepper@zug.zg.ch	tanja.rogenmoser@baar.zg.ch	peter.trachsel@risch.zg.ch
www.stadtzug.ch	www.baar.ch	www.gemeinderisch.ch
Menzingen	Cham	Walchwil
Paul Schönenberger	Martin Mengis	René Arnold
Rathaus	Mandelhof	Dorfstrasse 4
6313 Menzingen	6330 Cham	6318 Walchwil
Telefon +41 (0)41 757 22 10	Telefon +41 (0)41 784 47 47	Telefon +41 (0)41 759 80 16
Fax +41 (0)41 757 22 11	Fax +41 (0)41 784 47 74	Fax +41 (0)41 758 24 68
info@menzingen.zg.ch	martin.mengis@cham.zg.ch	rene.arnold@walchwil.zg.ch
www.menzingen.ch	www.cham.ch	www.walchwil.ch
Unterägeri	Hünenberg	Neuheim
Sylvia Derrer	Guido Wetli	Christof Wicky
Seestrasse 2	Chamerstrasse 11	Dorfplatz 5
6314 Unterägeri	6331 Hünenberg	6345 Neuheim
Telefon +41 (0)41 754 55 00	Telefon +41 (0)41 784 44 00	Telefon +41 (0)41 757 21 31
Fax +41 (0)41 754 55 55	Fax +41 (0)41 784 44 99	Fax +41 (0)41 757 21 40
sylvia.derrer@unteraegeri.zg.ch	guido.wetli@huenenberg.zg.ch	christof.wicky@neuheim.zg.ch
www.unteraegeri.ch	www.huenenberg.ch	www.neuheim.ch
Oberägeri	Steinhausen	
Jürg Meier	Hans Schnellmann	
Rathaus	Bahnhofstrasse 3	
Alosenstrasse 2	6312 Steinhausen	
6315 Oberägeri	Telefon +41 (0)41 748 11 13	
Telefon +41 (0)41 754 70 25	Fax +41 (0)41 741 31 81	
Fax +41 (0)41 754 70 21	hans.schnellmann@steinhausen.zg.ch	
juerg.meier@oberaegeri.zg.ch	www.steinhausen.ch	
www.oberaegeri.ch		

Die Gemeinden des Kantons Zug

Gemeinde	Bevölkerung ¹	Arbeitsplätze ²	Betriebsstät- ten ²	Fläche	Höhenlage
Zug	26'713	31'851	3'994	35.45 km ²	425 m ü.M.
Oberägeri	5'645	1'535	323	35.60 km ²	737 m ü.M.
Unterägeri	8'277	2'695	416	27.10 km ²	729 m ü.M.
Menzingen	4'634	1'571	292	27.63 km ²	807 m ü.M.
Baar	22'443	17'038	2'102	24.88 km ²	444 m ü.M.
Cham	14'923	7'932	1'093	19.82 km ²	418 m ü.M.
Hünenberg	8'836	4'532	709	18.54 km ²	451 m ü.M.
Steinhausen	9'354	5'990	609	4.96 km ²	424 m ü.M.
Risch	9'301	7'789	716	20.95 km ²	417 m ü.M.
Walchwil	3'668	988	224	15.67 km ²	449 m ü.M.
Neuheim	2'037	1'081	166	7.95 km ²	666 m ü.M.
Total	115'831	83'002	10'644	238.55 km²	

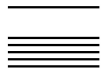
1 Stand 31.12. 2010

2 Quelle: Zug in Zahlen 2010

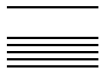


Privatschulen

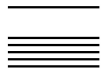
Institut Montana Zugerberg	
Balz Müller Institut Montana Zugerberg Switzerland 6300 Zug Telefon +41 (0)41 729 11 77 Fax +41 (0)41 729 11 78 balz.mueller@montana-zug.ch www.montana-zug.ch	Sprache: Deutsch und Englisch (zweisprachig) Primarschule 1. bis 6. Klasse Schweizer Gymnasium 7. bis 12. Klasse
	Sprache: Englisch - IGCSE Programme Grade 7 to 10 - IB Programme Grade 11 to 12
	Sprache: Deutsch - Gymnasium 7. bis 12 Klasse
International School of Zug and Luzern	
International School of Zug and Luzern Walterswil Meryl Siggs 6340 Baar Telefon +41 (0)41 768 29 00 Fax +41 (0)41 768 29 01 office.zug@iszl.ch www.iszl.ch	Sprache Englisch - 3 - 14 Jahre - Primary School (Pre-school bis 5. Klasse) - Middle School 6. - 8. Klasse - IB Primary Years Program
International School of Zug and Luzern Riverside Campus	
David Monk Rothusstrasse 4b 6331 Hünenberg Telefon +41 (0)41 768 29 50 office.riverside@iszl.ch www.iszl.ch	Sprache: Englisch - Internationale Schule für das 9. - 12. Schuljahr mit High School Diplom - International Baccalaureate Diploma - IB Middle Years Program - Advanced Placement Program
International School of Central Switzerland	
Frau Jacqueline Webb Lorzenparkstrasse 8 6330 Cham Telefon +41 (0)41 781 44 44 office@internationalschoolswitzerland.ch www.isocs.ch	Sprache: Englisch - Primarschule 1. - 6. Klasse
Institut Dr. Pfister	
Dr. Gerhard Pfister Gulmstrasse 55 6315 Oberägeri Telefon +41 (0)41 750 12 47 Fax +41 (0)41 750 37 00 info@institut-pfister.ch www.institut-pfister.ch	Sprache: Deutsch - Sekundarschule - Gymnasium



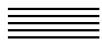
Futura Ganztageschule mit Montessori-Profil	
Renée Classen Rathausstrasse 1 6340 Baar Telefon +41 (0)41 761 32 46 info@furaschule.com www.furaschule.com	Sprache: Deutsch - Kindergarten - Primarschule mit Montessori-Profil
Kollegium St. Michael	
Robert Gilli Zugerbergstrasse 3 6301 Zug Telefon +41 (0)41 727 12 10 Fax +41 (0)41 727 12 11 rgilli@kollegium-stm.ch www.kollegium-stmichael.ch	Sprache: Deutsch - Primarschule 5. - 6. Klasse - Sekundar- und Realschule - Sprachkurse deutsch - Internat
Schule Talentia Zug Schule für hochbegabte Kinder	
Rektorat Erich Schönbächler Artherstrasse 27 Postfach 4734 6304 Zug Telefon +41 (0)41 710 06 60 Mobile +41 (0)79 814 18 19 erich.schoenbaechler@talentia.ch www.talentia.ch	Sprache: Deutsch - Primarschule 1. - 6. Klasse - Englischunterricht ab 1. Klasse
Handels- und Managementschule HMZ academy AG	
HMZ academy AG Neuhofstrasse 3a 6340 Baar Postfach 209 Telefon +41 (0)41 560 76 20 Fax +41 (0)41 560 76 21 info@hmz-academy.ch www.hmz-academy.ch	Sprache: Deutsch - Berufliche Erst- und Zweitausbildungslehrgänge - Weiterbildung im kaufmännischen Bereich



Informationen für Kinderbetreuung	
Kanton Zug - Direktion des Innern Kantonales Sozialamt Brigitta Michel Thenen Neugasse 2 Postfach 146	CH-6301 Zug Telephone +41(0)41 728 39 17 Fax: +41 (0)41 728 37 17 brigitta.michel@zg.ch www.kinderbetreuung-zug.ch
Education-Stepping Stones	
Education-Stepping Stones The School for Early Childhood Education Annemarie Schellinger Im Jöchler 6340 Baar Telefon +41 (0)41 760 11 18 www.steppingstones.ch info@steppingstones.ch	Sprache: Englisch - Kindergarten 2 - 7 Jahre
Crèche Pilotje	
Zweisprachige Kinderkrippe Ober Altstadt 4 6300 Zug Telefon +41 (0)41 726 03 38 www.pilotje.com info@pilotje.com	Sprache Englisch und Deutsch - Kindergarten 3 Monate - 5 Jahre
Montessori Kindergarten of Zug Campus Baar	
Barbara Weiss Obermühle 6 6340 Baar Telefon +41 (0)41 760 51 53 barbara.weiss@montessorizug.ch www.montessorizug.ch	Sprache: Englisch und Deutsch - Kindergarten ab 2 Jahre Informationen zum Montessori Campus in Cham finden Sie und www.montessorizug.ch/de/cham
work & life zug kidswork zug	
Chollerstrasse 23 Sibylle Krauer CH-6300 Zug Telephone +41 (0)41 741 90 90 Fax +41 (0)41 741 90 91 info@worklife-zug.ch www.worklife-zug.ch	Sprache: Deutsch / Englisch - Unterstützung bei der Suche nach geeigneten Betreuungslösungen - Kindergarten bilingual
English Pre-School Teddybär	
Bahnhofsgebäude 6318 Walchwil Telefon +41 (0)41 758 28 29 www.spielgruppe-walchwil.ch	Sprache: Englisch - Spielgruppe - Kinderhüti - Gruppe Junge Eltern - Sprachkurs: Englisch

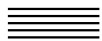


Education Kinderhaus Karussell	
Luzernerstrasse 89 6331 Hünenberg Telefon +41 (0)41 780 92 45 mail@kinderhaus-karussell.ch	Sprache: Deutsch und Englisch - Halbtageskindergarten
Elementa Menzingen	
Monica Roth Seminarstrasse 12 6313 Menzingen Telefon +41 (0)41 755 06 50 info@tagesschule-elementa.ch www.tagesschule-elementa.ch	Sprache: Deutsch - Tagesschule mit individueller Förderung für begabte und lernwillige Kinder - 1. - 6. Klasse
Four-Forest Bilingual International School (ex Bee Hive)	
Four-Forest Bilingual International School Darren Gisler Adelheid-Page-Strasse 1 6330 Cham Telefon +41 (0)41 320 25 31 www.four-forestschool.ch darren.gisler@four-forestschool.ch	Sprache: Englisch / Deutsch - Playgroup 2 - 3 Jahre - Pre-School 3 - 4 Jahre - Pre-Kindergarten 4 -5 Jahre - Kindergarten 5 - 6 Jahre
Verein Job & Family Little friends	
Blickensdorferstrasse 17 Winnie Haas 6312 Steinhausen Telefon +41 (0)41 740 29 65 Fax +41 (0)41 740 29 67 verein@jobandfamily.ch www.jobandfamily.ch	Sprache: Englisch / Deutsch - Kindergarten
Children's World	
Nadja Brunner - Jaehn Lorzenparkstrasse 4 6330 Cham Telefon +41 (0)41 780 01 01 childrensworld@gmail.com www.childrensworld.ch	Sprache: Englisch / Deutsch - Kindergarten 3 - 6 Jahre
Skazka Zug	
Elena Castro Altgasse 50 6340 Baar Telefon +41 (0)79 426 53 75 ecastro@pala.com	Sprache: Russisch - Kindergarten 2 - 6 Jahre



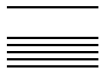
Service Clubs

Ambassador Club Zug	International Men's Club	Ambassador Club Aegerital
Präsident	Präsident	Präsident
Michael Larsson	Andy Habermacher	Peter Staub
Guggiweg 7	Postfach 4241, 6304 Zug	Raindiweg 4
6300 Zug	Telefon +41 (0)41 711 87	6315 Oberägeri
Telefon +41 (0)41 720 20 70	president@imcz.com	Telefon +41 (0)41 750 15 38
www.guidle.com/angebote/2044786	www.imcz.com	blumenoase@bluewin.ch
Inner Wheel Club Zug	International Mums and Kids Club	Kiwanis Club Raten
Präsidentin	Präsidentin	Präsident
Karin Christen	Janet Hürlimann	Christoph Braschler
Telefon +41 (0)41 710 08 55	Postfach 4345	Seestrasse 10
kontaktanfrage@innerwheelclubzug.ch	6304 Zug	6314 Unterägeri
www.zug.innerwheel.ch	info@imkc.ch	ch.braschler@datazug.ch
	www.imkc.ch	www.kiwanis-raten.ch
Junge Wirtschaftskammer Zugersee	Business & Professional Women Club (BPW)	Ambassador Club Zug Land
Präsident	Präsidentin	Präsident
Marco Keller	Pia Christen	Cyrill Widmer
In den Wässern B	Bodenstrasse 23	Schulhausstrasse 2
8926 Uerzlikon	6403 Küssnacht am Rigi	6312 Steinhausen
Telefon +41(0)43 466 50 64	Telefon: 079 652 04 71	Telefon +41 (0)41 740 03 44
www.guidle.com/angebote/98503	www.bpw-zug.ch	
Kiwanis Club Zug	Kiwanis Club Zug-Zugerland	Kiwanis Club Zug-Ennetsee
Präsident	Präsident	Präsident
Renzo Bader	Peter Studer	Frank Buchser
Guggiweg 5	Gasthaus Bauernhof	Allrütliweg 1
6300 Zug	6340 Baar im Talacher	6343 Rotkreuz
Telefon P. +41 (0)41 710 12 57	Telefon +41 (0)41 711 05 27	Tel. P. +41 (0)79 602 49 32
Telefon G. +41 (0)41 726 80 00	Fax +41 (0)41 710 74 42	Tel. G. 41 (0)41 790 68 67
info@renzo-bader.ch	www.zugerland.kiwanis.ch	president@kiwanis-zug-enetsee.ch
www.kiwanis-zug.ch		www.kiwanis-zug-enetsee.ch



Kanton Zug

Zug International Women's Club	Efficiency Club Zug	Lions Club Zug
Präsidentin	Präsident	Präsident
Catherine Schopfer	Hatzi Roger	Thomas Schmuckli
P.O. Box 4829	Postfach 530	6301 Zug
6304 Zug	6301 Zug	Telefon +41 (0)41 729 00 90
Mobile +41 (0)79 749 13 30	Telefon +41 (0)41 780 73 05	schwendener@bachmann-partner.com
president@ziwc.ch	roger.hatzi@vpbank.com	www.lions-zug.ch
www.ziwc.ch	www.efficiency-club-zug.ch	
Rotary Club Zug-Kolin	Rotary Club Zug	Junge Wirtschaftskammer Zug
Präsident	Präsident	Präsident
Julius Brun	Paul Thalmann	Philipp Hofmann
Giselihalde 6	Telefon P: +41 (0)41 729 10 70	alte Kappelerstrasse 6
6006 Luzern	Telefon G: +41 (0)41 711 52 83	6340 Baar
Telefon +41 (0) 372 18 50	paul.thalmann@reichlin-hess.ch	Telefon: +41 (0)79 774 66 36
julius.brun@brun-net.ch	www.rotary-zug.ch	philipp.hofmann@vzug.ch
www.rotary-zug-kolin.ch		www.jcizug.ch
Rotary Club Zugersee	Lions Club Zugerland	Rotaract Club Zug
Präsident	Präsident	Präsidentin
Walter Suter	Peter Hodel	Anne Cécile Vonlanthen
St. Wolfgangstrasse 5B	Industriestrasse 13c	Postfach 105
6331 Hünenberg	Postfach 4339	6301 Zug
walter.suter@rotary-zug-zugersee.ch	6304 Zug	info@rotaract-zug.ch
Telefon: +41 (0)41 780 78 86	Telefon +41 (0)41 728 62 72	www.rotaract-zug.ch
www.rotary-zug-zugersee.ch	peter.hodel@hodel-frei.ch	
Rotary Club Ägeri-Menzingen	Rotary Club Zugerland	Round Table Zug
Präsident	Präsidentin	Präsident
Christian Thöni	Jean-Pierre Sormani	Ivan Schweizer
Postfach 408	Semattstrasse 2a	Neuhofstrasse 13
6314 Unterägeri	6331 Hünenberg	6345 Neuheim
praesident@rc-aegeri-menzingen.ch	Telefon +41 (0)41 780 80 18	Mobile +41 (0)76 441 23 84
www.rc-aegeri-menzingen.ch	jp-somani@bluewin.ch	ivan.schweizer@advendes.ch
	www.rotary-zugerland.ch	www.roundtable.ch
Panathlon-Club Zug	Soroptimist International Club Zug	Lions Club Zug Kolin
Präsident	Präsidentin	Präsident
Philipp Felber	Dorte Andersen	Pascal Niquille
Ackerstrasse 8	Dorfstrasse 26	pascal@niquille.com
6300 Zug	6319 Allenwinden	www.lionsbase.org
Telefon +41 (0)41 710 53 30	www.soroptimist-zug.ch	



Weitere Informationen

Mit dem untenstehenden Talon können Sie bei uns folgende zusätzliche Unterlagen anfordern:

- Liste der freistehenden Büro-, Geschäfts-, Produktions- und Lagerräume im Kanton Zug
- Liste der Advokaturbüros im Kanton Zug
- Mitgliederliste der Zuger Treuhändervereinigung ZTV Zug

Bitte senden Sie den Talon an folgende Adresse:

Volkswirtschaftsdirektion des Kantons Zug
Kontaktstelle Wirtschaft
Aabachstrasse 5
CH-6301 Zug
Tel. +41 (0)41 728 55 04
Fax +41 (0)41 728 55 09
economy@zug.ch
www.zug.ch/economy

Bestelltalon

Bitte senden Sie mir folgende Unterlagen:

- Liste der freistehenden Büro-, Geschäfts-, Laden-, Produktions- und Lagerräume im Kanton Zug
- Liste der Advokaturbüros im Kanton Zug
- Mitgliederliste der Zuger Treuhändervereinigung ZTV ZUG

Adresse

Firma: _____

Vorname: _____

Name: _____

Strasse: _____

Ort: _____

Land: _____

E-Mail: _____

Telefon: _____