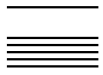


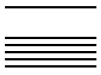
## Ihre Partner im Kanton Zug

<b>Kontaktstelle Wirtschaft</b>	<b>Zuger Wirtschaftskammer</b>	<b>Zuger Treuhändervereinigung ZTV Zug</b>
Dr. Hans Marti Aabachstrasse 5 6301 Zug Telefon +41 (0)41 728 55 04 Fax +41 (0)41 728 55 09 economy@zug.ch www.zug.ch/economy	Tanja Süssmeier Gubelstrasse 11 6300 Zug Telefon +41 (0)41 726 99 61 Fax +41 (0)41 726 99 60 office@zwk.ch www.zwk.ch	Andreas Schaufelberger Dorfstrasse 38 6340 Baar Telefon +41 (0)41 769 79 69 Fax +41 (0)41 769 79 89 info@ztv-zug.ch www.ztv-zug.ch
<b>Amt für Wirtschaft und Arbeit</b>	<b>Gewerbeverband des Kantons Zug</b>	<b>Advokatenverein des Kantons Zug</b>
Dr. Bernhard Neidhart Aabachstrasse 5 6301 Zug Telefon +41 (0)41 728 55 21 Fax +41 (0)41 728 55 29 bernhard.neidhart@zg.ch www.zug.ch/awa	Irène Castell-Bachmann Gartenstrasse 4 6304 Zug Telefon +41 (0)41 711 47 22 Fax +41 (0)41 728 71 66 info@zugergewerbe.ch www.zugergewerbe.ch	Werner Goldmann Dorfstrasse 16 6341 Baar Telefon +41 (0)41 767 46 46 Fax +41 (0)41 767 46 25 info@advokaten-zug.ch www.advokaten-zug.ch
<b>Steuerverwaltung des Kantons Zug</b>	<b>HR-Services-Zug (HRSZ)</b>	<b>Technologieforum Zug</b>
Dr. Hugo Wyssen Bahnhofstrasse 26 6301 Zug Telefon +41 (0)41 728 26 11 Fax +41 (0)41 728 26 99 hugo.wyssen@zg.ch www.zug.ch/tax	Marion Russek Grafenaustrasse 5 6300 Zug Telefon +41 (0)41 740 12 06 vorstand@hrs-z.ch www.hrsz.ch	Ivo Studer Dammstrasse 19 6300 Zug Telefon +41 (0)41 723 23 66 Fax +41 (0)41 723 23 69 ivo.studer@technologieforum.ch www.technologieforumzug.ch
<b>Amt für Migration</b>	<b>Businesspark Zug</b>	
Georg Blum Aabachstrasse 1 6301 Zug Telefon +41 (0)41 728 50 50 Fax +41 (0)41 728 50 59 georg.blum@zg.ch www.zug.ch/afm	Roman Bühler Sumpfstrasse 26 6301 Zug Telefon +41 (0)41 747 01 40 Fax +41 (0)41 747 01 41 info@businessparkzug.ch www.businessparkzug.ch	



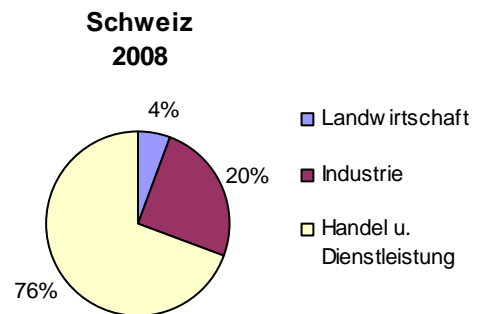
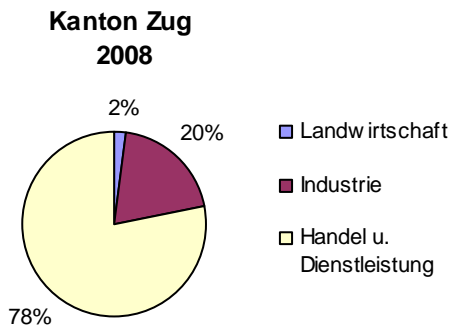
## Internationale Firmen

- Adidas, Cham
- Amgen (Schweiz, Europe, International) GmbH, Zug
- Astra-Zeneca AG, Zug
- Avery Denison Office Products Europe GmbH, Steinhausen
- BASF Intertrade AG, Zug
- Bausch & Lomb Swiss AG, Zug
- Biogen Idec International GmbH, Zug
- British American Tobacco International Ltd., Zug
- Bossard AG, Zug
- BP (Switzerland), Zug
- Bristol-Myers Squibb Products SA, Baar
- Burger King, Zug
- Cham Paper Group AG, Cham
- Cilag AG International (Johnson & Johnson), Zug
- Crypto AG, Steinhausen
- Emerson Process AG (ex. Fisher Rosemount), Baar
- ESAB Europ AG, Baar
- Glencore International, Baar
- Hugo Boss (Schweiz) AG, Zug
- Janssen-Cilag AG, Baar
- Landis + Gyr, Zug
- Mars AG, Zug
- Medela AG, Baar
- MIAG c.v. (Metro International), Baar
- Porsche (Schweiz) AG, Steinhausen
- PPC Electronic AG, Cham
- Rittmeyer AG, Baar
- Roche Diagnostics AG, Rotkreuz
- SABMiller (Europe) AG, Baar
- Schiller AG, Baar
- SHELL (Switzerland) AG, Baar
- Siemens Building Technologies, Zug
- Sika AG, Baar
- Smith & Nephew AG, Baar
- Taloca AG (Kraft Jacobs Suchard / Philip Morris), Zug
- Thomson Reuters, Zug
- Trumpf Maschinen AG, Baar
- ESEC, Steinhausen
- Varian International AG, Zug
- V-Zug AG, Zug

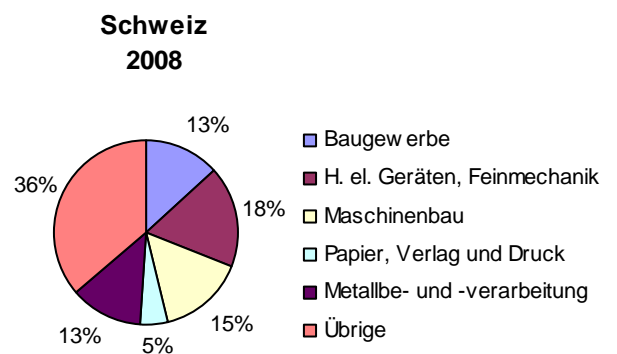
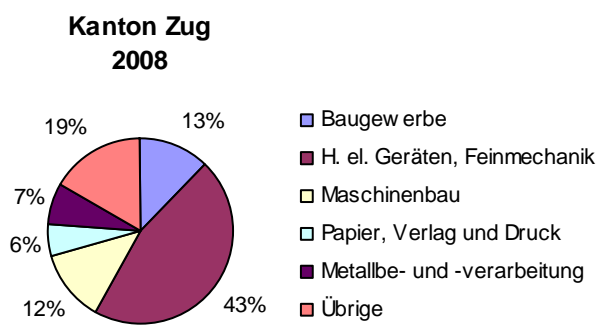


## Wirtschaftsstruktur

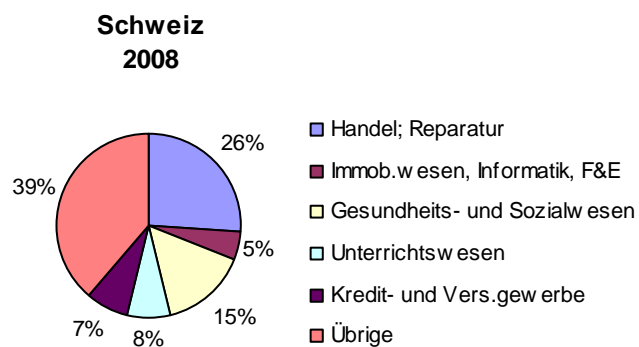
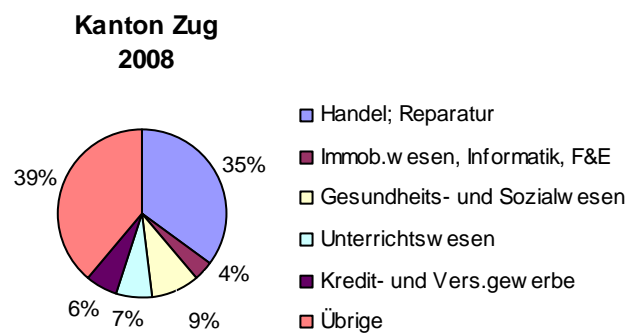
### Alle Sektoren

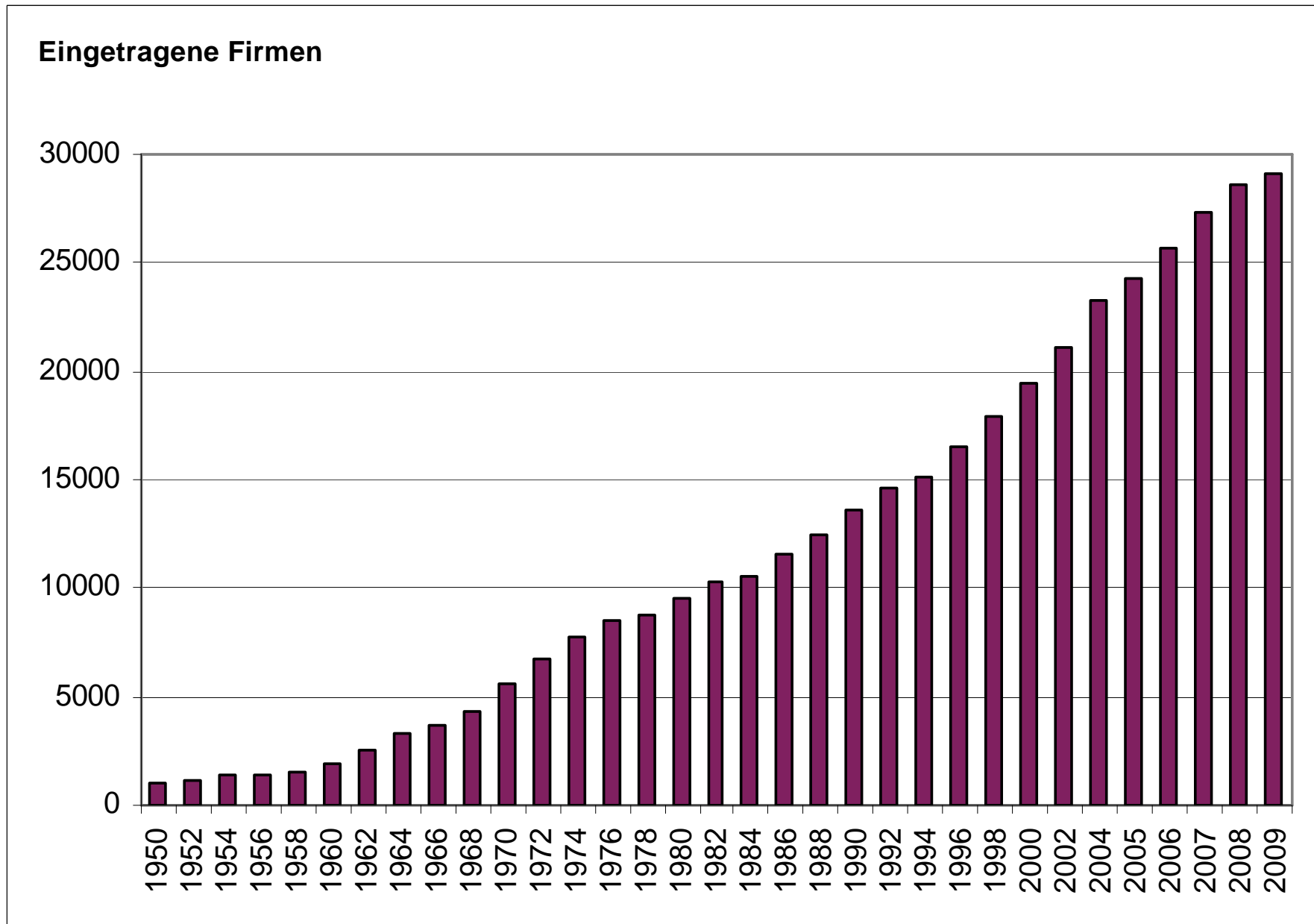


### Industrie

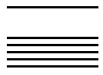


### Handel und Dienstleistung





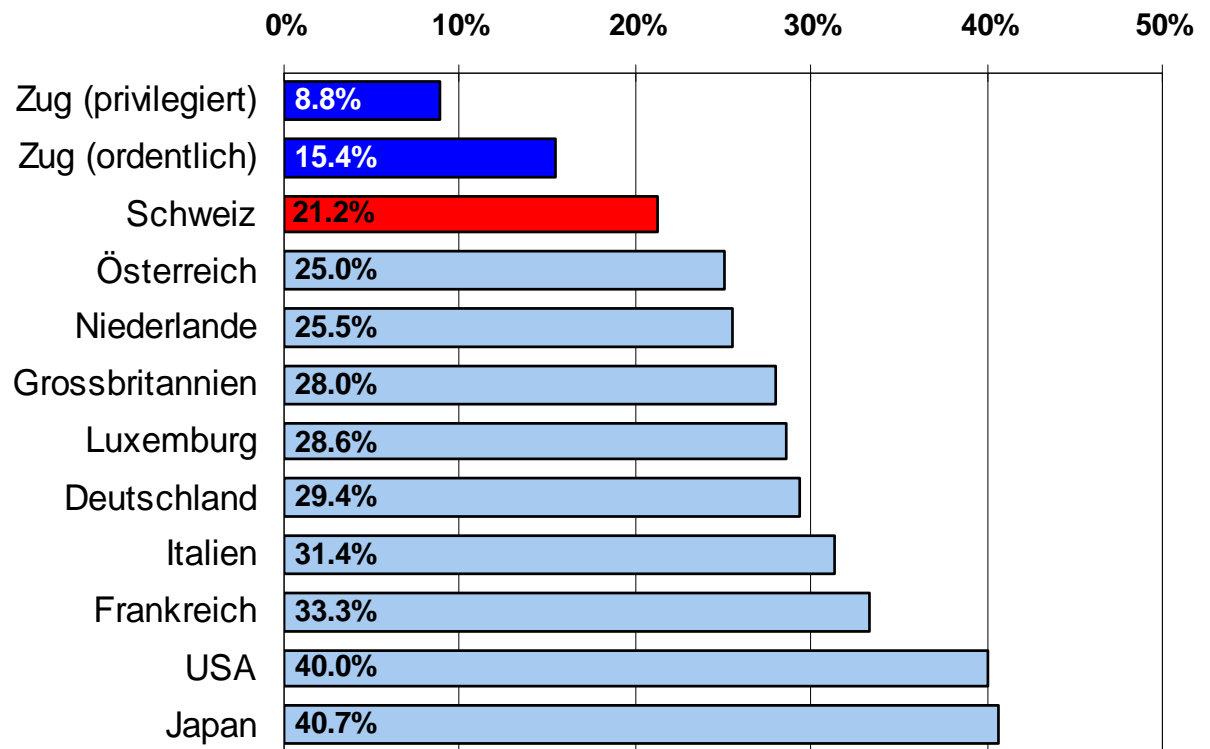
Quelle: Handelsregisteramt des Kantons Zug



## Internationaler Steuervergleich

### Juristische Personen

Durchschnittliche Steuerbelastung auf dem Unternehmensgewinn

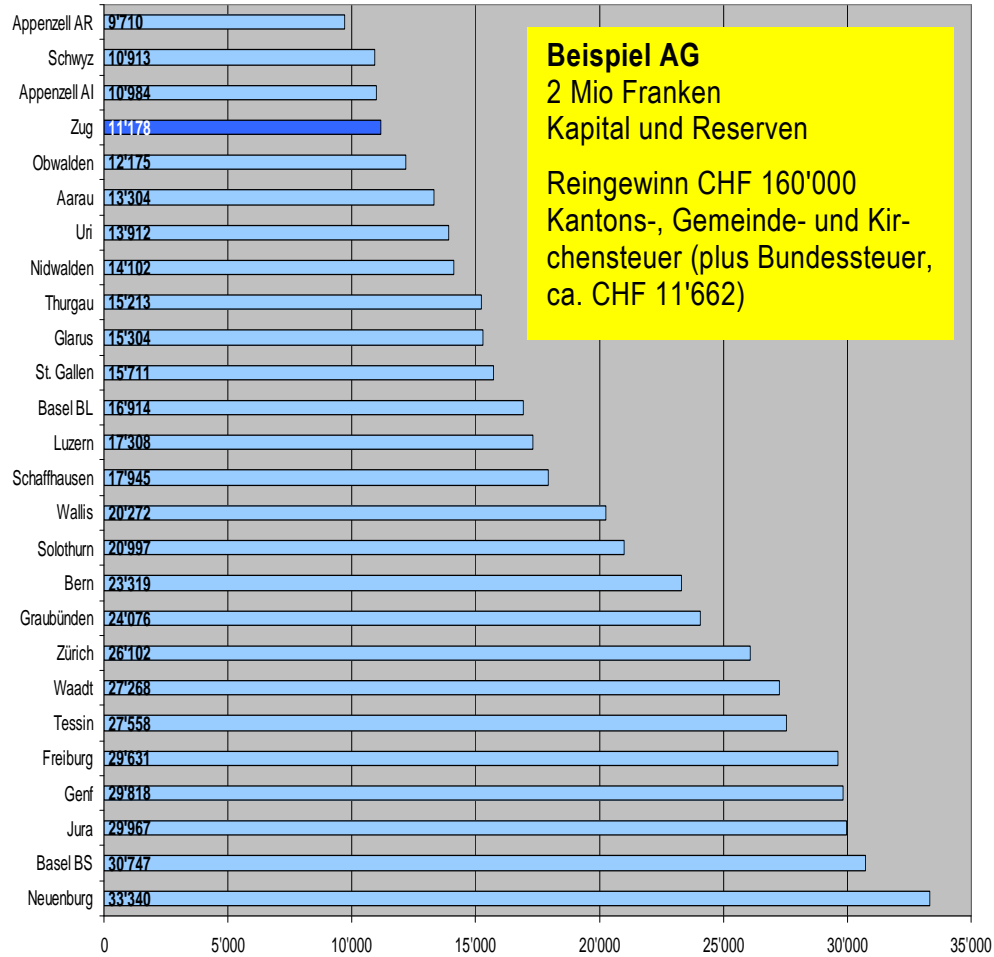


Quelle: KPMG's Corporate and Individual Tax Rate Survey 2010  
Income Tax Rates, 2010  
Steuerabteilung KPMG Zug

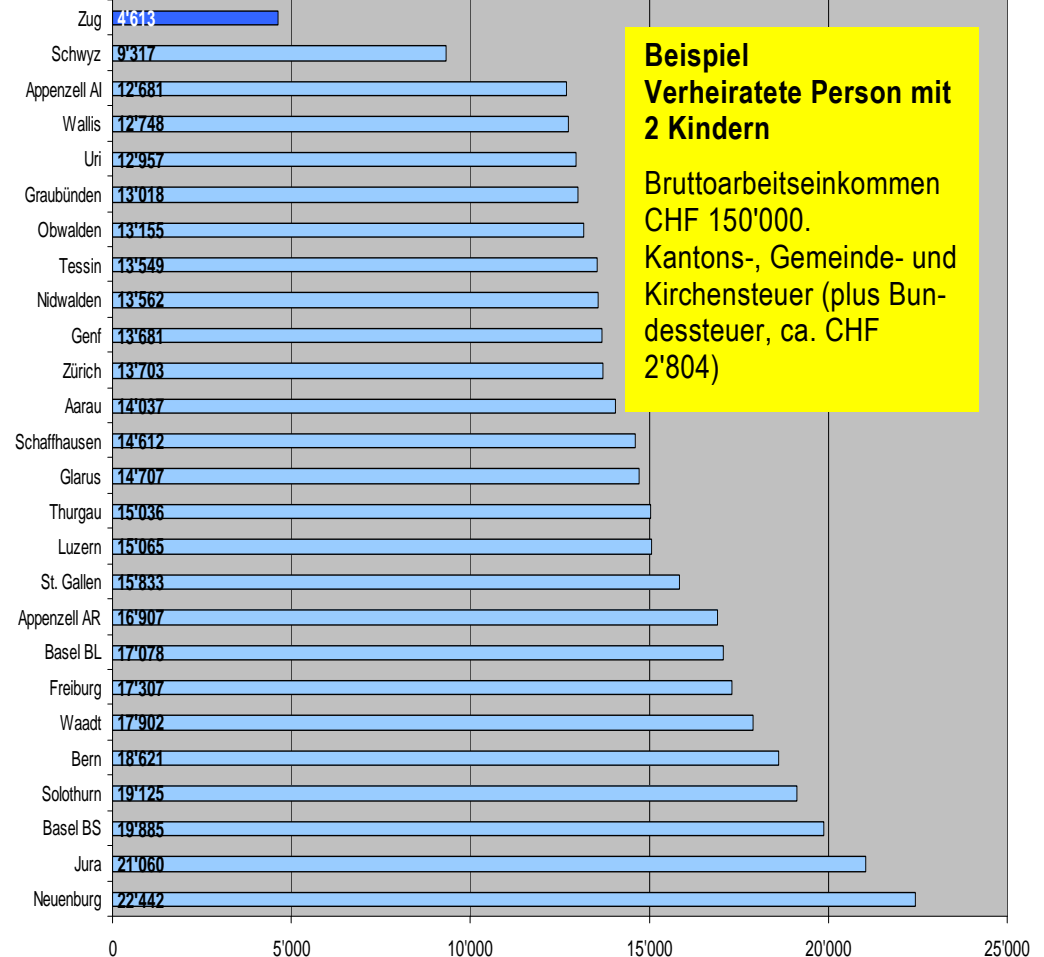
## Interkantonaler Steuervergleich

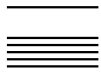
(Steuerbelastung in den Kantonshauptorten)

### Juristische Person



### Natürliche Person





## Arbeits- und Aufenthaltsbewilligungen

Die Anwesenheit von ausländischen Personen in der Schweiz zu Erwerbszwecken bedarf einer Bewilligung.

### **EU/EFTA Angehörige**

Mit der Einführung der Personenfreizügigkeit (FZA) im Rahmen der bilateralen Abkommen mit der EU/EFTA sind grundsätzlich die orts- und branchenüblichen Lohn- und Arbeitsbedingungen einzuhalten. Für einen Aufenthalt mit Erwerbstätigkeit bis drei Monate im Kalenderjahr besteht für Arbeitnehmende, selbstständige Dienstleistungserbringer sowie entsandte Arbeitnehmer eine Meldepflicht. Das Meldeformular kann via [www.bfm.admin.ch](http://www.bfm.admin.ch) elektronisch ausgefüllt und versandt werden.

Eine Erwerbstätigkeit ab drei Monaten ist bewilligungspflichtig (unter Beilage eines Arbeitsvertrages oder Bestätigung des Arbeitgebers). Die Erwerbstätigkeit über vier Monate untersteht zudem der Kontingentierung.

Bewilligungsgesuche sind beim Amt für Migration einzureichen.

### **Amt für Migration**

Aabachstrasse 1

6300 Zug

Telefon +41 (0)41 728 50 50

Fax +41 (0)41 728 50 59

E-Mail: [info.afm@sd.zg.ch](mailto:info.afm@sd.zg.ch)

[www.zug.ch/afm](http://www.zug.ch/afm)

### **Neue EU-2-Staaten (Rumänien und Bulgarien) und Nicht-EU/EFTA-Angehörige**

Die EU-2-Staaten-Angehörigen unterstehen nach wie vor der Kontingentierung; es gilt der Inländervorrang und die Einhaltung der orts- und branchenüblichen Lohn- und Arbeitsbedingungen. Die Erwerbstätigkeit von Nicht-EU/EFTA Angehörigen unterliegt streng begrenzten Bewilligungen. Informationen und Auskünfte erhalten Sie vom Amt für Wirtschaft und Arbeit, wo auch die Bewilligungsgesuche einzureichen sind.

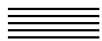
### **Amt für Wirtschaft und Arbeit**

Telefon +41 (0)41 728 55 20

Fax +41 (0)41 728 55 29

E-Mail: [info.awa@vd.zg.ch](mailto:info.awa@vd.zg.ch)

[www.zug.ch/awa](http://www.zug.ch/awa)



## Kontaktpersonen in den Gemeinden

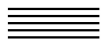
Zug	Baar	Risch
Marcel Grepper Stadthaus / Kolinplatz 6301 Zug Telefon +41 (0)41 728 21 12 Fax +41 (0)41 728 23 71 marcel.grepper@zug.zg.ch www.stadtzug.ch	Tanja Rogenmoser Rathausstrasse 6 6341 Baar Telefon +41 (0)41 769 02 20 Fax +41 (0)41 769 02 90 tanja.rogenmoser@baar.zg.ch www.baar.ch	Peter Trachsel Zentrum Dorfmat 6343 Rotkreuz Telefon +41 (0)41 798 18 61 Fax +41 (0)41 798 18 88 peter.trachsel@risch.zg.ch www.gemeinderisch.ch
Menzingen	Cham	Walchwil
Paul Schönenberger Rathaus 6313 Menzingen Telefon +41 (0)41 757 22 10 Fax +41 (0)41 757 22 11 info@menzingen.zg.ch www.menzingen.ch	Martin Mengis Mandelhof 6330 Cham Telefon +41 (0)41 784 47 47 Fax +41 (0)41 784 47 74 martin.mengis@cham.zg.ch www.cham.ch	René Arnold Dorfstrasse 4 6318 Walchwil Telefon +41 (0)41 759 80 16 Fax +41 (0)41 758 24 68 rene.arnold@walchwil.zg.ch www.walchwil.ch
Unterägeri	Hünenberg	Neuheim
Sylvia Derrer Seestrasse 2 6314 Unterägeri Telefon +41 (0)41 754 55 00 Fax +41 (0)41 754 55 55 sylvia.derrer@unteraegeri.zg.ch www.unteraegeri.ch	Guido Wetli Chamerstrasse 11 6331 Hünenberg Telefon +41 (0)41 784 44 00 Fax +41 (0)41 784 44 99 guido.wetli@huenenberg.zg.ch www.huenenberg.ch	Christof Wicky Dorfplatz 5 6345 Neuheim Telefon +41 (0)41 757 21 31 Fax +41 (0)41 757 21 40 christof.wicky@neuheim.zg.ch www.neuheim.ch
Oberägeri	Steinhausen	
Jürg Meier Rathaus Alosenstrasse 2 6315 Oberägeri Telefon +41 (0)41 754 70 25 Fax +41 (0)41 754 70 21 juerg.meier@oberaegeri.zg.ch www.oberaegeri.ch	Hans Schnellmann Bahnhofstrasse 3 6312 Steinhausen Telefon +41 (0)41 748 11 13 Fax +41 (0)41 741 31 81 hans.schnellmann@steinhausen.zg.ch www.steinhausen.ch	

## Die Gemeinden des Kantons Zug

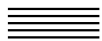
Gemeinde	Bevölkerung <sup>1</sup>	Arbeitsplätze <sup>2</sup>	Betriebsstätten <sup>2</sup>	Fläche	Höhenlage
Zug	26'713	31'851	3'994	35.45 km <sup>2</sup>	425 m ü.M.
Oberägeri	5'645	1'535	323	35.60 km <sup>2</sup>	737 m ü.M.
Unterägeri	8'277	2'695	416	27.10 km <sup>2</sup>	729 m ü.M.
Menzingen	4'634	1'571	292	27.63 km <sup>2</sup>	807 m ü.M.
Baar	22'443	17'038	2'102	24.88 km <sup>2</sup>	444 m ü.M.
Cham	14'923	7'932	1'093	19.82 km <sup>2</sup>	418 m ü.M.
Hünenberg	8'836	4'532	709	18.54 km <sup>2</sup>	451 m ü.M.
Steinhausen	9'354	5'990	609	4.96 km <sup>2</sup>	424 m ü.M.
Risch	9'301	7'789	716	20.95 km <sup>2</sup>	417 m ü.M.
Walchwil	3'668	988	224	15.67 km <sup>2</sup>	449 m ü.M.
Neuheim	2'037	1'081	166	7.95 km <sup>2</sup>	666 m ü.M.
<b>Total</b>	<b>115'831</b>	<b>83'002</b>	<b>10'644</b>	<b>238.55 km<sup>2</sup></b>	

1 Stand 31.12. 2010

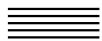
2 Quelle: Zug in Zahlen 2010



Institut Montana Zugerberg	
Balz Müller Institut Montana Zugerberg Switzerland 6300 Zug Telefon +41 (0)41 729 11 77 Fax +41 (0)41 729 11 78 balz.mueller@montana-zug.ch www.montana-zug.ch	Sprache: Deutsch / Englisch (zweisprachig)
	- Primarschule 1. bis 6. Klasse - Schweizer Gymnasium 7. bis 12. Klasse
	Sprache: Englisch - IGCSE Programme Grade 7 to 10 - IB Programme Grade 11 to 12
	Sprache: Deutsch - Gymnasium 7. bis 12. Klasse
International School of Zug and Luzern	
Walterswil Meryl Siggs 6340 Baar Telefon +41 (0)41 768 29 00 Fax +41 (0)41 768 29 01 office.zug@iszl.ch www.iszl.ch	Sprache: Englisch - 3 - 14 Jahre - Primary School (Pre-school bis 5. Klasse) - Middle School 6. - 8. Klasse - IB Primary Years Program
International School of Zug and Luzern Riverside Campus	
David Monk Rothusstrasse 4b 6331 Hünenberg Telefon +41 (0)41 768 29 50 office.riverside@iszl.ch www.iszl.ch	Sprache: Englisch - Internationale Schule für das 9. - 12. Schuljahr mit High School Diplom - International Baccalaureate Diploma - IB Middle Years Program - Advanced Placement Program
International School of Central Switzerland	
Jacqueline Webb Lorzenparkstrasse 8 6330 Cham Telefon +41 (0)41 781 44 44 office@internationalschoolswitzerland.ch www.isocs.ch	Sprache: Englisch - Primarschule 1. - 6. Klasse
SIS Swiss International School	
Thomas Huber Suurstoffi 6343 Rotkreuz Telefon +41 (0)61 683 71 42 info.rotkreuz@swissinternationalschool.ch www.swissinternationalschool.ch	Sprache: Deutsch / Englisch - Kindergarten - Primarschule 1. - 6. Klasse - Sekundarschule und Gymnasium mit zweisprachiger Matura und International Baccalaureate Diplom



<b>Institut Dr. Pfister</b>	
Dr. Gerhard Pfister Gulmstrasse 55 6315 Oberägeri Telefon +41 (0)41 750 12 47 Fax +41 (0)41 750 37 00 info@institut-pfister.ch www.institut-pfister.ch	Sprache: Deutsch - Sekundarschule - Gymnasium
<b>Futura Ganztagesesschule mit Montessori-Profil</b>	
Renée Classen Rathausstrasse 1 6340 Baar Telefon +41 (0)41 761 32 46 info@futureschule.com www.futureschule.com	Sprache: Deutsch - Kindergarten - Primarschule mit Montessori-Profil
<b>Kollegium St. Michael</b>	
Robert Gilli Zugerbergstrasse 3 6301 Zug Telefon +41 (0)41 727 12 10 Fax +41 (0)41 727 12 11 rgilli@kollegium-stm.ch www.kollegium-stmichael.ch	Sprache: Deutsch - Primarschule 5. - 6. Klasse - Sekundar- und Realschule - Sprachkurse deutsch - Internat
<b>Schule Talentia Zug Schule für hochbegabte Kinder</b>	
Rektorat Erich Schönbächler Artherstrasse 27 Postfach 4734 6304 Zug Telefon +41 (0)41 710 06 60 Mobile +41 (0)79 814 18 19 erich.schoenbaechler@talentia.ch www.talentia.ch	Sprache: Deutsch - Primarschule 1. - 6. Klasse - Englischunterricht ab 1. Klasse
<b>Handels- und Managementschule HMZ academy AG</b>	
Neuhofstrasse 3a 6340 Baar Postfach 209 Telefon +41 (0)41 560 76 20 info@hmz-academy.ch www.hmz-academy.ch	Sprache: Deutsch - Berufliche Erst- und Zweitausbildungslehrgänge - Weiterbildung im kaufmännischen Bereich



## Informationen für Kinderbetreuung

Kanton Zug - Direktion des Innern  
Kantonales Sozialamt  
Brigitta Michel Thenen  
Neugasse 2  
Postfach 146

6301 Zug  
Telefon +41(0)41 728 39 17  
Fax +41 (0)41 728 37 17  
brigitta.michel@zg.ch  
www.kinderbetreuung-zug.ch

## Education-Stepping Stones

Education-Stepping Stones  
The School for Early Childhood Education  
Annemarie Schellinger  
Im Jöchler  
6340 Baar  
Telefon +41 (0)41 760 11 18  
www.steppingstones.ch  
info@steppingstones.ch

Sprache: Englisch  
- Kindergarten 2 - 7 Jahre

## Crèche Pilutje

Zweisprachige Kinderkrippe  
Ober Altstadt 4  
6300 Zug  
Telefon +41 (0)41 726 03 38  
www.pilutje.com  
info@pilutje.com

Sprache Englisch / Deutsch  
- Kindergarten 3 Monate - 5 Jahre

## Montessori Kindergarten of Zug Campus Baar

Barbara Weiss  
Obermühle 6  
6340 Baar  
Telefon +41 (0)41 760 51 53  
barbara.weiss@montessorizug.ch  
www.montessorizug.ch

Sprache: Englisch / Deutsch  
- Kindergarten ab 2 Jahre  
Informationen zum Montessori Campus in Cham finden  
Sie unter [www.montessorizug.ch/de/cham](http://www.montessorizug.ch/de/cham)

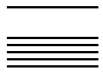
## work & life zug kidswork zug

Chollerstrasse 23  
Sibylle Krauer  
6300 Zug  
Telefon +41 (0)41 741 90 90  
Fax +41 (0)41 741 90 91  
info@worklife-zug.ch  
www.worklife-zug.ch

Sprache: Deutsch / Englisch  
- Unterstützung bei der Suche nach geeigneten  
Betreuungslösungen  
- Kindergarten bilingual



English Pre-School Teddybär	
Bahnhofsgebäude 6318 Walchwil Telefon +41 (0)41 758 28 29 www.spielgruppe-walchwil.ch	Sprache: Englisch - Spielgruppe - Kinderhüti - Gruppe Junge Eltern - Sprachkurs: Englisch
Education Kinderhaus Karussell	
Luzernerstrasse 89 6331 Hünenberg Telefon +41 (0)41 780 92 45 mail@kinderhaus-karussell.ch	Sprache: Deutsch / Englisch - Halbtageskindergarten
Elementa Menzingen	
Monica Roth Seminarstrasse 12 6313 Menzingen Telefon +41 (0)41 755 06 50 info@tagesschule-elementa.ch www.tagesschule-elementa.ch	Sprache: Deutsch - Tagesschule mit individueller Förderung für begabte und lernwillige Kinder - 1. - 6. Klasse
Four-Forest Bilingual International School (ex Bee Hive)	
Four-Forest Bilingual International School Darren Gisler Adelheid-Page-Strasse 1 6330 Cham Telefon +41 (0)41 320 25 31 www.four-forestschool.ch darren.gisler@four-forestschool.ch	Sprache: Englisch / Deutsch - Playgroup 2 - 3 Jahre - Pre-School 3 - 4 Jahre - Pre-Kindergarten 4 -5 Jahre - Kindergarten 5 - 6 Jahre
Verein Job & Family Little friends	
Blickensdorferstrasse 17 Winnie Haas 6312 Steinhausen Telefon +41 (0)41 740 29 65 verein@jobandfamily.ch www.jobandfamily.ch	Sprache: Englisch / Deutsch - Kindergarten



**Children's World**

Nadja Brunner - Jaehn  
Lorzenparkstrasse 4  
6330 Cham  
Telefon +41 (0)41 780 01 01  
childrensworld@gmail.com  
www.childrensworld.ch

Sprache: Englisch / Deutsch

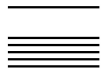
- Kindergarten 3 - 6 Jahre

**Skazka Zug**

Elena Castro  
Altgasse 50  
6340 Baar  
Telefon +41 (0)79 426 53 75  
ecastro@pala.com

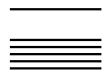
Sprache: Russisch

- Kindergarten 2 - 6 Jahre



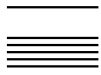
## Service Clubs

<b>Ambassador Club Zug</b>	<b>International Men's Club</b>	<b>Ambassador Club Aegerital</b>
Präsident Michael Larsson Guggiweg 7 6300 Zug Telefon +41 (0)41 720 20 70 <a href="http://www.guidle.com/angebote/2044786">www.guidle.com/angebote/2044786</a>	Präsident Andy Habermacher Postfach 4241, 6304 Zug Telefon +41 (0)41 711 87 <a href="mailto:president@imcz.com">president@imcz.com</a> <a href="http://www.imcz.com">www.imcz.com</a>	Präsident Peter Staub Raindliweg 4 6315 Oberägeri Telefon +41 (0)41 750 15 38 <a href="mailto:blumenoase@bluewin.ch">blumenoase@bluewin.ch</a>
<b>Inner Wheel Club Zug</b>	<b>International Mums and Kids Club</b>	<b>Kiwanis Club Raten</b>
Präsidentin Karin Christen Telefon +41 (0)41 710 08 55 <a href="mailto:kontakthanfrage@innerwheelclubzug.ch">kontakthanfrage@innerwheelclubzug.ch</a> <a href="http://www.zug.innerwheel.ch">www.zug.innerwheel.ch</a>	Präsidentin Janet Hürlimann Postfach 4345 6304 Zug <a href="mailto:info@imkc.ch">info@imkc.ch</a> <a href="http://www.imkc.ch">www.imkc.ch</a>	Präsident Christoph Braschler Seestrasse 10 6314 Unterägeri <a href="mailto:ch.braschler@datazug.ch">ch.braschler@datazug.ch</a> <a href="http://www.kiwanis-raten.ch">www.kiwanis-raten.ch</a>
<b>Junge Wirtschaftskammer Zugersee</b>	<b>Business &amp; Professional Women Club (BPW)</b>	<b>Ambassador Club Zug Land</b>
Präsident Marco Keller In den Wässern B 8926 Uerzlikon Telefon +41(0)43 466 50 64 <a href="http://www.guidle.com/angebote/98503">www.guidle.com/angebote/98503</a>	Präsidentin Pia Christen Bodenstrasse 23 6403 Küsnacht am Rigi Telefon: 079 652 04 71 <a href="http://www.bpw-zug.ch">www.bpw-zug.ch</a>	Präsident Cyrill Widmer Schulhausstrasse 2 6312 Steinhausen Telefon +41 (0)41 740 03 44
<b>Kiwanis Club Zug</b>	<b>Kiwanis Club Zug-Zugerland</b>	<b>Kiwanis Club Zug-Ennetsee</b>
Präsident Renzo Bader Guggiweg 5 6300 Zug Telefon P. +41 (0)41 710 12 57 Telefon G. +41 (0)41 726 80 00 <a href="mailto:info@renzo-bader.ch">info@renzo-bader.ch</a> <a href="http://www.kiwanis-zug.ch">www.kiwanis-zug.ch</a>	Präsident Peter Studer Gasthaus Bauernhof 6340 Baar im Talacher Telefon +41 (0)41 711 05 27 Fax +41 (0)41 710 74 42 <a href="http://www.zugerland.kiwanis.ch">www.zugerland.kiwanis.ch</a>	Präsident Frank Buchser Allrütliweg 1 6343 Rotkreuz Tel. P. +41 (0)79 602 49 32 Tel. G. 41 (0)41 790 68 67 <a href="mailto:president@kiwanis-zug-enetsee.ch">president@kiwanis-zug-enetsee.ch</a> <a href="http://www.kiwanis-zug-enetsee.ch">www.kiwanis-zug-enetsee.ch</a>



## Kanton Zug

<b>Zug International Women's Club</b>	<b>Efficiency Club Zug</b>	<b>Lions Club Zug</b>
Präsidentin Catherine Schopfer P.O. Box 4829 6304 Zug Mobile +41 (0)79 749 13 30 president@ziwc.ch www.ziwc.ch	Präsident Hatzi Roger Postfach 530 6301 Zug Telefon +41 (0)41 780 73 05 roger.hatzi@vpbank.com www.efficiency-club-zug.ch	Präsident Thomas Schmuckli 6301 Zug Telefon +41 (0)41 729 00 90 schwendener@bachmann-partner.com www.lions-zug.ch
<b>Rotary Club Zug-Kolin</b>	<b>Rotary Club Zug</b>	<b>Junge Wirtschaftskammer Zug</b>
Präsident Julius Brun Giselihalde 6 6006 Luzern Telefon +41 (0) 372 18 50 julius.brun@brun-net.ch www.rotary-zug-kolin.ch	Präsident Paul Thalmann Telefon P: +41 (0)41 729 10 70 Telefon G: +41 (0)41 711 52 83 paul.thalmann@reichlin-hess.ch www.rotary-zug.ch	Präsident Philipp Hofmann alte Kappelerstrasse 6 6340 Baar Telefon: +41 (0)79 774 66 36 philipp.hofmann@vzug.ch www.jcizug.ch
<b>Rotary Club Zugersee</b>	<b>Lions Club Zugerland</b>	<b>Rotaract Club Zug</b>
Präsident Walter Suter St. Wolfgangstrasse 5B 6331 Hünenberg walter.suter@rotary-zug-zugersee.ch Telefon: +41 (0)41 780 78 86 www.rotary-zug-zugersee.ch	Präsident Peter Hodel Industriestrasse 13c Postfach 4339 6304 Zug Telefon +41 (0)41 728 62 72 peter.hodel@hodel-frei.ch	Präsidentin Anne Cécile Vonlanthen Postfach 105 6301 Zug info@rotaract-zug.ch www.rotaract-zug.ch
<b>Rotary Club Ägeri-Menzingen</b>	<b>Rotary Club Zugerland</b>	<b>Round Table Zug</b>
Präsident Christian Thöni Postfach 408 6314 Unterägeri praesident@rc-aegeri-menzingen.ch www.rc-aegeri-menzingen.ch	Präsidentin Jean-Pierre Sormani Semattstrasse 2a 6331 Hünenberg Telefon +41 (0)41 780 80 18 jp-somani@bluewin.ch www.rotary-zugerland.ch	Präsident Ivan Schweizer Neuhofstrasse 13 6345 Neuheim Mobile +41 (0)76 441 23 84 ivan.schweizer@advendes.ch www.roundtable.ch
<b>Panathlon-Club Zug</b>	<b>Soroptimist International Club Zug</b>	<b>Lions Club Zug Kolin</b>
Präsident Philipp Felber Ackerstrasse 8 6300 Zug Telefon +41 (0)41 710 53 30	Präsidentin Dorte Andersen Dorfstrasse 26 6319 Allenwinden www.soroptimist-zug.ch	Präsident Pascal Niquille pascal@niquille.com www.lionsbase.org



## Weitere Informationen

**Mit dem untenstehenden Talon können Sie bei uns folgende zusätzliche Unterlagen anfordern:**

- Liste der freistehenden Büro-, Geschäfts-, Produktions- und Lagerräume im Kanton Zug
- Liste der Advokaturbüros im Kanton Zug
- Mitgliederliste der Zuger Treuhändervereinigung ZTV Zug

**Bitte senden Sie den Talon an folgende Adresse:**

Volkswirtschaftsdirektion des Kantons Zug  
Kontaktstelle Wirtschaft  
Aabachstrasse 5  
CH-6301 Zug  
Tel. +41 (0)41 728 55 04  
Fax +41 (0)41 728 55 09  
[economy@zug.ch](mailto:economy@zug.ch)  
[www.zug.ch/economy](http://www.zug.ch/economy)

---

## Bestelltalon

**Bitte senden Sie mir folgende Unterlagen:**

- Liste der freistehenden Büro-, Geschäfts-, Laden-, Produktions- und Lagerräume im Kanton Zug
- Liste der Advokaturbüros im Kanton Zug
- Mitgliederliste der Zuger Treuhändervereinigung ZTV ZUG

### Adresse

Firma: \_\_\_\_\_

Vorname: \_\_\_\_\_

Name: \_\_\_\_\_

Strasse: \_\_\_\_\_

Ort: \_\_\_\_\_

Land: \_\_\_\_\_

E-Mail: \_\_\_\_\_

Telefon: \_\_\_\_\_