




Zivilschutzanlage 6314 Unterägeri, Acher

-Belegung max 50 Personen
(gemäss VKF Brandschutzerläuterungen 110-03 VKF)

Orientierungsplan

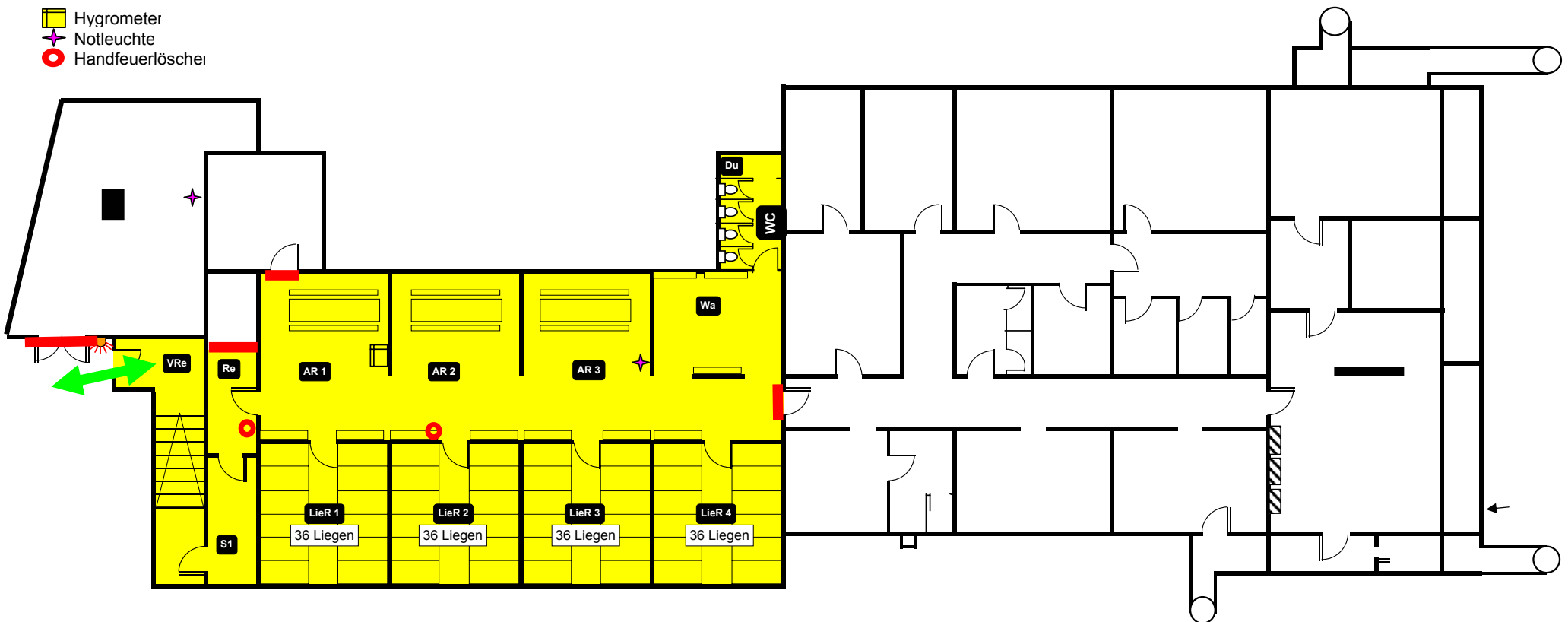
Legende

AR = Aufenthaltsraum
Du = Dusche
LieR = Liegeraum
Re = Reinigung
S = Schleuse
VRe = Vorreinigung
Wa = Waschen
WC = Toiletten

 Hygrometer
 Notleuchte
 Handfeuerlöscher

-Objektbeschreibung

Aufenthalts- und Liegeräume siehe Grundrissplan
Kajütenbetten 3 -stöckig
1 Waschraum (1 Dusche)
Effektengestelle
Heizung
Lüftung
keine Parkplätze



erstellt: 06.04.02
revidiert: 08.03.06