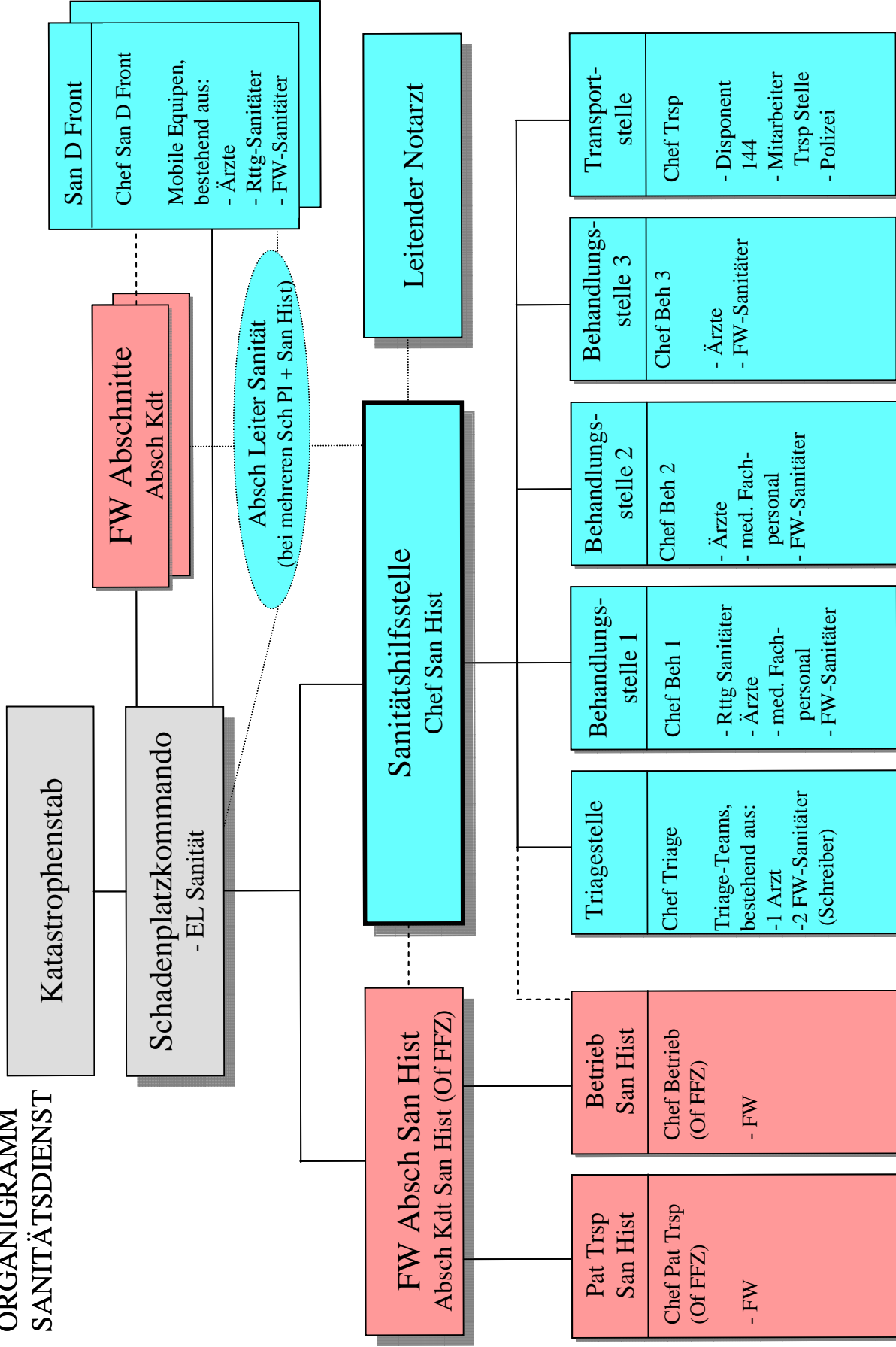


# ORGANIGRAMM SANITÄTSDIENST



Katastrophenstab

Schadenplatzkommando  
- EL Sanität

FW Abschnitte  
Absch Kdt

Absch Leiter Sanität  
(bei mehreren Sch Pl + San Hist)

Sanitätshilfsstelle  
Chef San Hist

FW Abschn San Hist  
Absch Kdt San Hist (Of FFZ)

Leitender Notarzt

Pat Trsp  
San Hist

Chef Pat Trsp  
(Of FFZ)  
- FW

Betrieb  
San Hist

Chef Betrieb  
(Of FFZ)  
- FW

Triage

Chef Triage  
Triage-Teams,  
bestehend aus:  
- 1 Arzt  
- 2 FW-Sanitäter  
(Schreiber)

Behandlungs-  
stelle 1

Chef Beh 1  
- Rttg Sanitäter  
- Ärzte  
- med. Fachpersonal  
- FW-Sanitäter

Behandlungs-  
stelle 2

Chef Beh 2  
- Ärzte  
- med. Fachpersonal  
- FW-Sanitäter

Behandlungs-  
stelle 3

Chef Beh 3  
- Ärzte  
- FW-Sanitäter

Transport-  
stelle

Chef Trsp  
- Disponent  
144  
- Mitarbeiter  
Trsp Stelle  
- Polizei

San D Front

Chef San D Front  
Mobile Equipen,  
bestehend aus:  
- Ärzte  
- Rttg-Sanitäter  
- FW-Sanitäter

San D Rear

Chef San D Rear  
Mobile Equipen,  
bestehend aus:  
- Ärzte  
- Rttg-Sanitäter  
- FW-Sanitäter