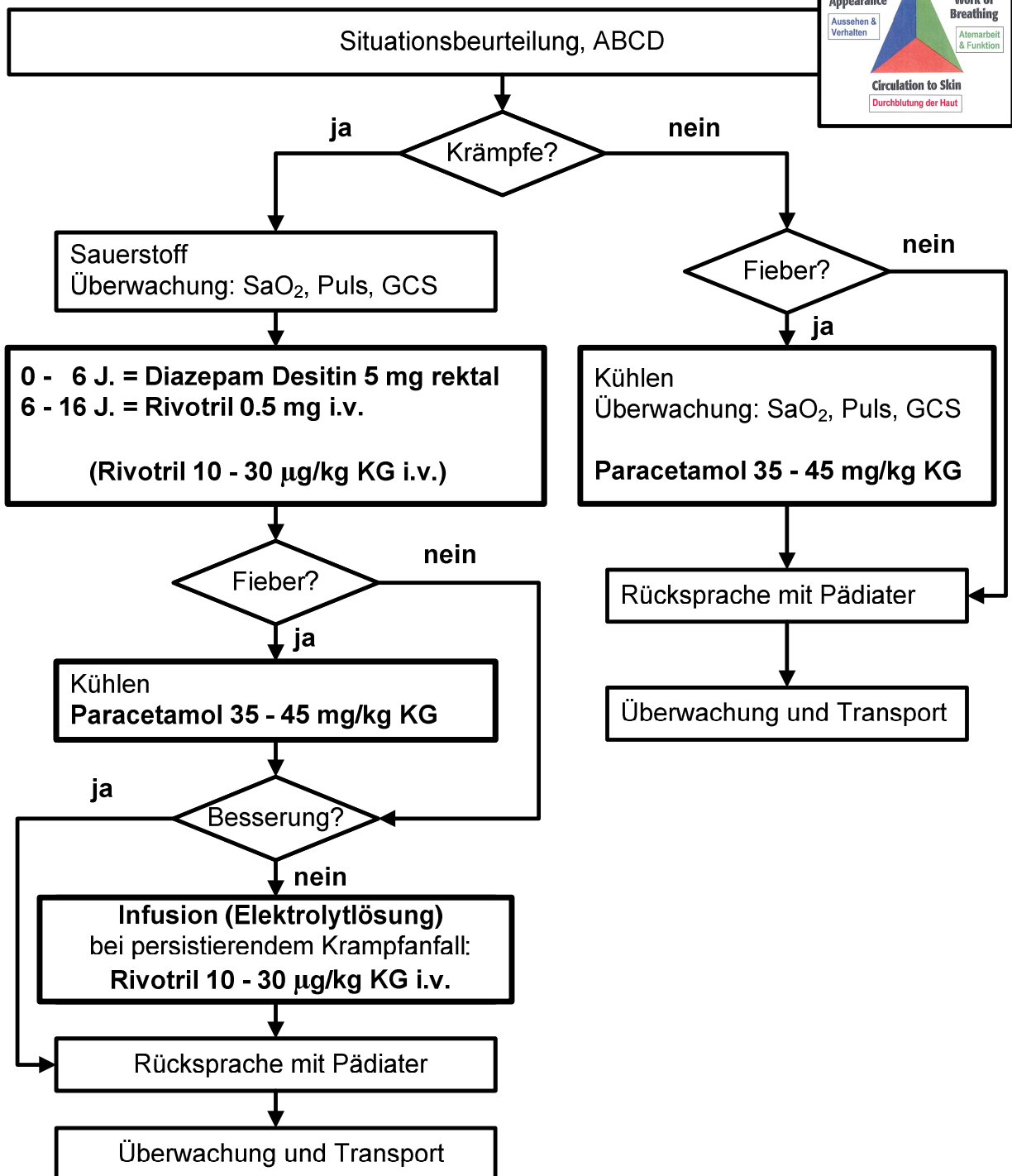


# Pädiatrie: Krampfanfall beim Kind



- Anamnese: Epilepsie bereits bekannt, Medikamente eingenommen?
- Anfallsverlauf und -dauer festhalten
- Suche und versorge Sekundärverletzungen
- Suche nach Ursachen: Fieber, BZ, Intoxikation, SHT
- Bei Status epilepticus: erwäge Intubation!
- Bei bekannter Epilepsie Klinikeinweisung nicht zwingend; in Obhut bringen (Einstellung der Medikamente durch den behandelnden Arzt)