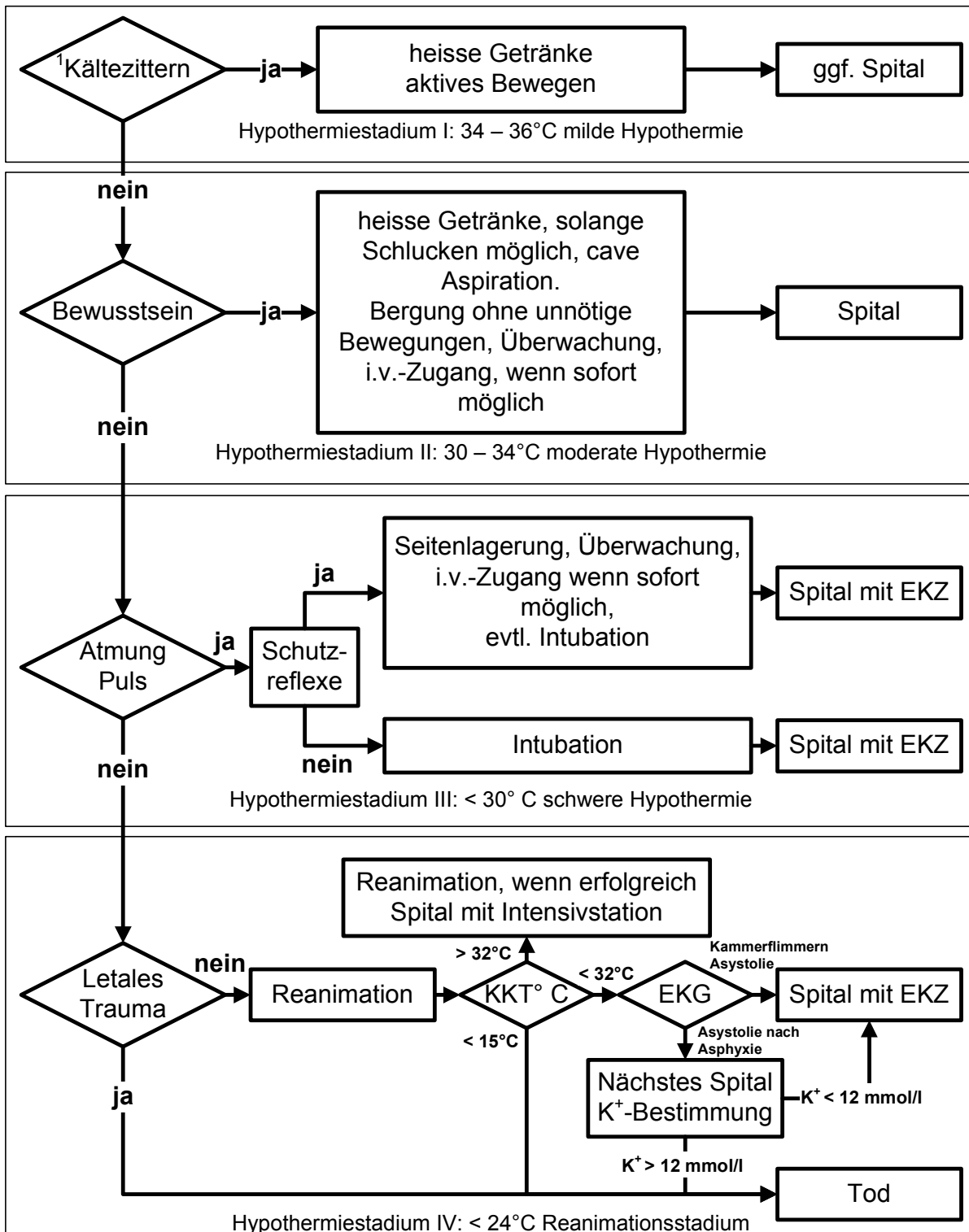


# Hypothermie



ABCDE, Schutz vor weiterer Auskühlung, Ausziehen von nasser Kleidung, Windschutz, Isolation, Rumpfwärmung, warme feuchte Luft. BZ-Kontrolle. Nur warme Infusionen. Suchen und versorgen von Begleitverletzungen. Kontinuierliche Temperaturmessung (ggf. oesophageal). Cave: Beinahe-Ertrinken. Cave: Afterdrop.  
<sup>1</sup>Kinder: Kältezittern erst ab 6 Jahren möglich. EKZ = Extrakorporale Zirkulation