



APD-E

Ambulanter Psychiatrischer Dienst für Erwachsene



Kanton Zug

Gesundheitsdirektion

Kantonale Fachstelle

Der APD-E ist die ambulante Zuger Fachstelle für Erwachsene mit psychischen Problemen. Im APD-E arbeiten Fachpersonen, die ausgebildet sind in Psychiatrie, Psychologie, Sozialarbeit oder psychiatrischer Krankenpflege. Das Team bietet unter anderem Beratung, Begleitung, Hilfe, Therapie und Information.

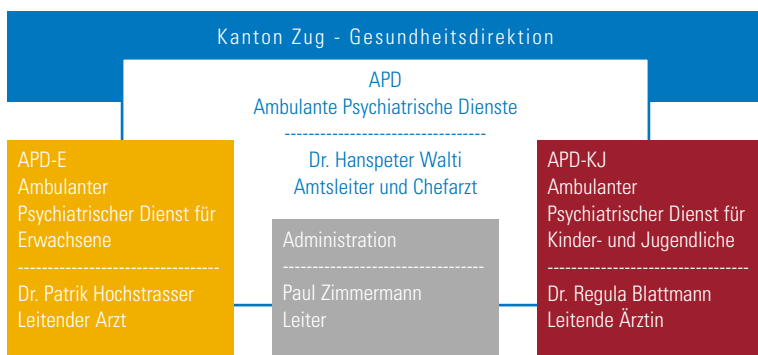
Der APD-E ist eine öffentliche Institution und arbeitet im Auftrag der Gesundheitsdirektion des Kantons Zug.

Netz

Die Ambulanten Psychiatrischen Dienste APD umfassen den Ambulanten Psychiatrischen Dienst für Erwachsene APD-E und den Ambulanten Psychiatrischen Dienst für Kinder und Jugendliche APD-KJ.

Der APD-E arbeitet vernetzt und partnerschaftlich mit öffentlichen und privaten Institutionen, mit Ärztinnen und Ärzten, mit Psychologinnen und Psychologen, mit Therapeutinnen und Therapeuten, mit Sozialarbeiterinnen und Sozialarbeitern sowie mit Angehörigen.

Organisation



Angebot des APD-E

Das Angebot des APD-E richtet sich an erwachsene Menschen.

Es umfasst:

- Psychiatrische Abklärung
- Psychiatrisch-psychotherapeutische Beratung und Behandlung
- Hilfe in Krisen
- Psychische, berufliche und soziale Rehabilitation
- Prävention und Früherfassung psychischer Störungen
- Beratung für Angehörige und Bezugspersonen
- Beratung für Fachpersonen
- Beratung für Behörden und Institutionen
- Konsilien für öffentliche und private Institutionen
- Gutachten für Versicherungen, Behörden und Gerichte
- Information und Dokumentation

Kosten

Die Krankenkassen zahlen die Behandlungskosten.

Information und Anmeldung

Sie können sich selbst anmelden oder von Ihrem Arzt überweisen lassen:

Montag bis Freitag: 08.00 – 12.00 Uhr / 13.30 – 18.00 Uhr

041 723 66 00

Fax 041 723 66 10

info.apd@zg.ch, www.zug.ch/apd



APD-E, Rathausstrasse 1, 6340 Baar

041 723 66 00

Fax 041 723 66 10

info.apd@zg.ch

www.zug.ch/apd

