

NEWSLETTER

2011/02

Neuheiten in www.ZugMap.ch

Datenkatalog - Liegenschaftsreport - Koordinatenpicker - Landwirtschaft und Naturschutz - Abwasser Steinhausen - Protokolle Höhen- und Lagefixpunkte - Zählstellen Verkehrszählung

Datenkatalog

ZugMap.ch stellt mittlerweile 34 verschiedene Geodaten-Themen zur Verfügung. Um die Übersicht zu behalten und für den schnellen Zugriff gibt es neu den Datenkatalog.

Per Knopfdruck öffnet sich eine Liste mit den alphabetisch geordneten Themen, samt Beschreibung und Direkt-Link zur Karte. Diese Funktion steht vorläufig nur im Internet Explorer zur Verfügung.

In ZugMap.ch vorhandene Geodaten			
Abstandslinien RRB v.d. 	Öffentlich-rechtliche Eigentumsbeschränkung in Form von Abständen zu Strassen, Wald und Gewässer.	Abwasser Baar, Cham, Steinhausen, Zug 	Abwasser nach Nutzung (Regenabfluss) unterschätzt, ungenau.
Amtliche Vermessung 	Der digitale Grundbuchplan informiert über Grundstücke, Bodenbedeckung und weitere Ebenen der amtlichen Vermessung. Informationen zu Gebäuden und Liegenschaften sind mittels Abfrage zugänglich.	Amtsstellen-Standorte 	Die Standorte von Spitäl, Kantonsschule, etc.
Baumkataster Cham, Zug 	Von den Einwohnergemeinden gepflegte Bäume auf öffentlichem Grund.	Bebauungspläne 	Bebauungspläne, die die Ausnutzung des Grundstückes, die Abstände, etc. enthalten.
Bienenkataster 	Bienenstandorte mit Angabe von Krankheiten und allfälligen Sperrzonen.	Bodenkarte 	Gibt Auskunft über die Nutzung der Gebiete.
Denkmäler 	Zeigt Objekte aus dem Verzeichnis der geschützten Denkmäler.	Erdwärmennutzung 	Standorte von Erdwärmepumpen sowie die zur Zeit dringenden Anfragen.
Gewässerschutzkarte 	Dient mit den Gewässerschutzbereichen, Grundwasserschutzzonen und -arealen der Bewirtschaftung der Wasserressourcen, um allfällige Nutzungskonflikte frühzeitig zu erkennen.	Gewässernetz 	Oberirdisches und unterirdisches Gewässernetz.
Historische Karten 	Siegfriedkarte, Dufourkarte und ältere Luftbilder des Kantons Zug.	Kataster belastete Standorte 	Im Kataster als belastete Standorte eingetragene Grundstücke, die als belastet gelten.
Kinderbetreuungsstätten 	Standorte mit Angebot an familienergänzender Kinderbetreuung.	Landeskarte 1:25'000 	LK25, die 1:25'000

Liegenschaftsreport

Einen lang ersehnten Wunsch haben wir erfüllt; den Liegenschaftsreport.

Beim Klick auf eine Liegenschaft öffnet sich im linken Bereich das Reportfenster mit den entsprechenden Angaben zur Liegenschaft. "Liegenschaftsreport anzeigen" erstellt ein Formular mit einer dynamischen Karte und der Zusammenstellung aller relevanten Angaben. Dieses Formular kann man sich als PDF speichern.

The screenshot shows the ZugMap web application interface. On the left, a sidebar menu lists various options, with "Liegenschaftsreport anzeigen" highlighted. The main area displays a map of a property with a red arrow pointing to a specific parcel. Below the map, a detailed report for Liegenschaft Zug 532 is shown, including a table of land use and ownership information.

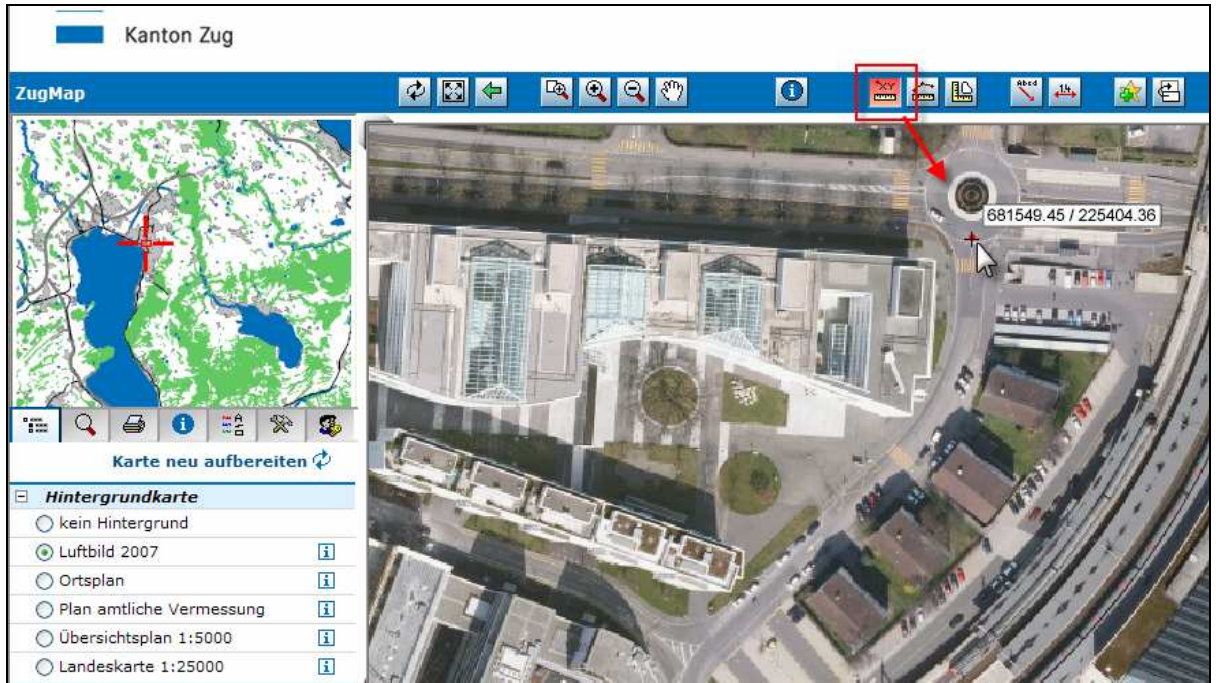
Liegenschaft Zug 532

Liegenschaft Nr.	532
Status	Rechtskräftig
Grundbuchfläche	19526 m ²
Flurname	Quartier Neustadt
Bodenbedeckung	
Dahnareal	12842 m ²
Gartenanlage	523 m ²
Gebäude	2920 m ²
Strasse, Weg	36 m ²
Trottoir	52 m ²
übrige befestigte Fläche	2498 m ²
übrige humusierete Fläche	555 m ²
Zonenplan	
GRUNDNUTZUNG	
KC	33 m ²
BA	19493 m ²
UEBERLAGERENDE_ZONE	
UEBER_BESTIMMUNG	
keine Zone gefunden.	
Eigentum	
Eigentumsart	Alleineigentum
Name / Firma	Schweizerische Bundesbahnen SBB
Adresse	Hochschulstrasse 6
PLZ / Ort	3000 Bern

Als PDF speichern

Koordinatenpicker

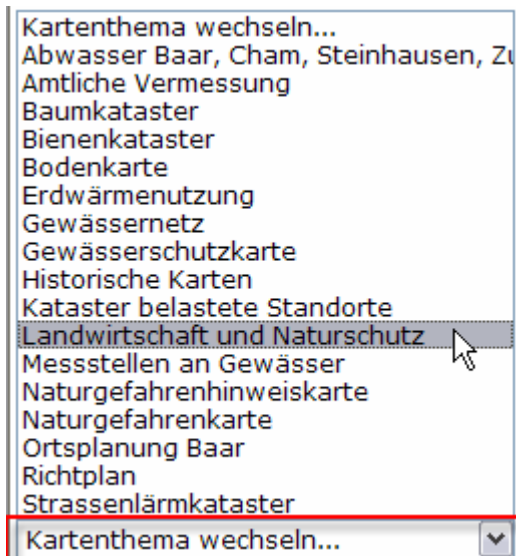
Obwohl die Koordinaten rechts unten laufend angezeigt werden, gibt es das Bedürfnis nach einem Koordinatenpicker. Die neue Funktion liest den Wert bei der Cursorspitze und stellt den Wert am Bildschirm dar.



Landwirtschaft und Naturschutz

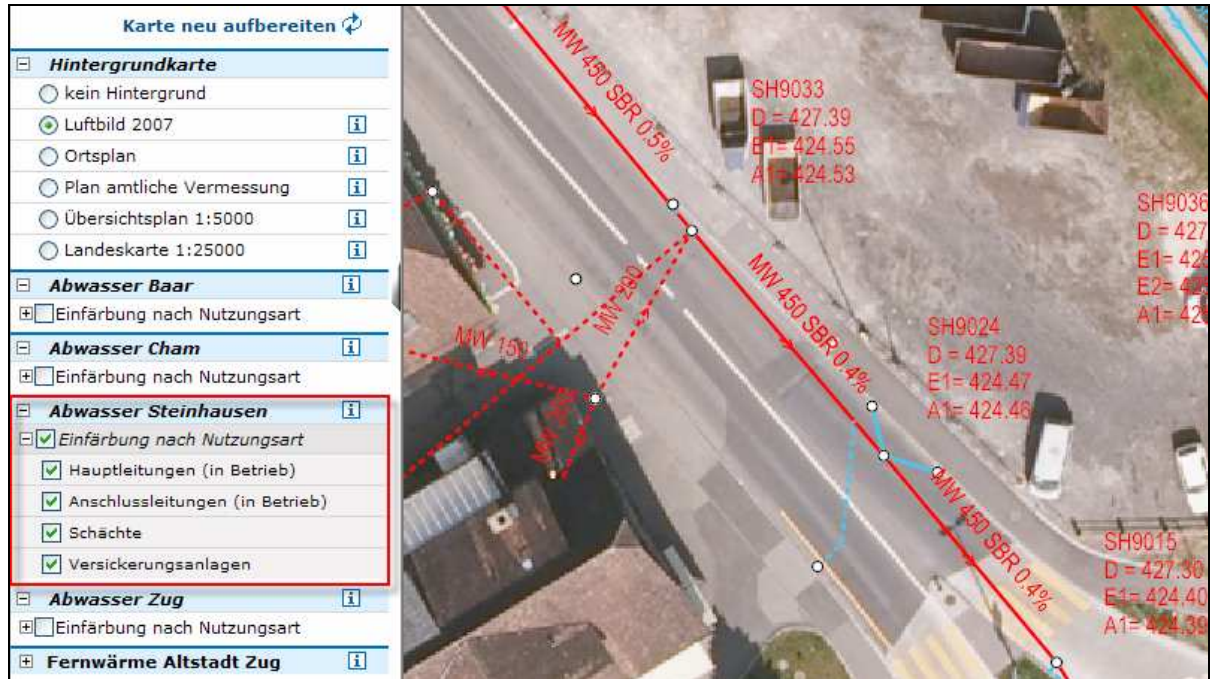
Als eigenes Kartenthema (links unten wählbar), ist neu ersichtlich das Thema "Landwirtschaft und Naturschutz".

Gezeigt werden die Bewirtschaftungs-Teilflächen, ökologische Ausgleichsflächen, Naturschutz-Vertragsflächen und Einschränkungen bei genutzten Flächen innerhalb von Naturschutzgebieten.



Abwasser Steinhausen

Neben den bereits vorhandenen Gemeinden ist nun auch die Abwasser-Infrastruktur von Steinhausen visualisierbar. Eingefärbt nach Nutzungsart (Regenabwasser/Schmutzabwasser) und grafisch unterschieden nach Lage (Lage genau/Lage ungenau). Mit einer Suche nach Schachtnummer. Es werden nur Elemente angezeigt, die in Betrieb sind.



- Kartenthema wechseln...
- Abwasser Baar, Cham, Steinhausen, Zug
 - Amtliche Vermessung
 - Baumkataster
 - Bienenkataster
 - Bodenkarte
 - Erdwärmenutzung
 - Gewässernetz
 - Gewässerschutzkarte
 - Historische Karten
 - Kataster belastete Standorte
 - Landwirtschaft und Naturschutz
 - Messstellen an Gewässer
 - Naturgefahrenhinweiskarte
 - Naturgefahrenkarte
 - Ortsplanung Baar
 - Richtplan
 - Strassenlärmkataster
 - Kartenthema wechseln...

Protokolle Höhen- und Lagefixpunkte

Höhen- und Lagefixpunkte der amtlichen Vermessung können in der Karte "Amtliche Vermessung" gesucht und abgefragt werden.

Neu ist, dass zu Lagefixpunkten der Kategorie 1 und 2 und zu Höhenfixpunkten der Kategorie 3 (nur Gemeinde Zug) ein Protokoll aufgerufen werden kann. Das Protokoll wird direkt vom Fixpunkt-Datenservice der swisstopo angezeigt und enthält alle nötigen Angaben mit Foto und Lageplan.

The screenshot shows a web application interface for accessing survey point data. On the left, a map displays a point labeled '17110203' near a building. A red arrow points from this point to a detailed data window on the right. The data window is titled 'Gemeinde Zug' and contains the following information:

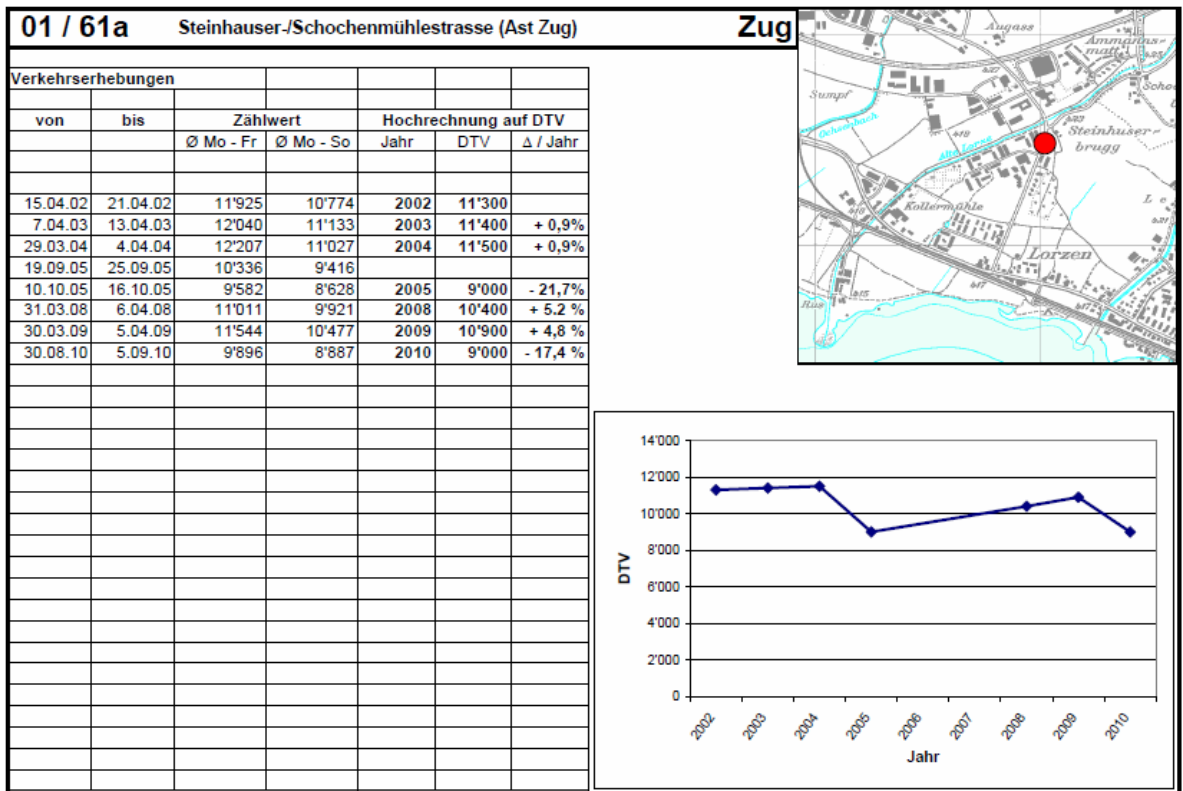
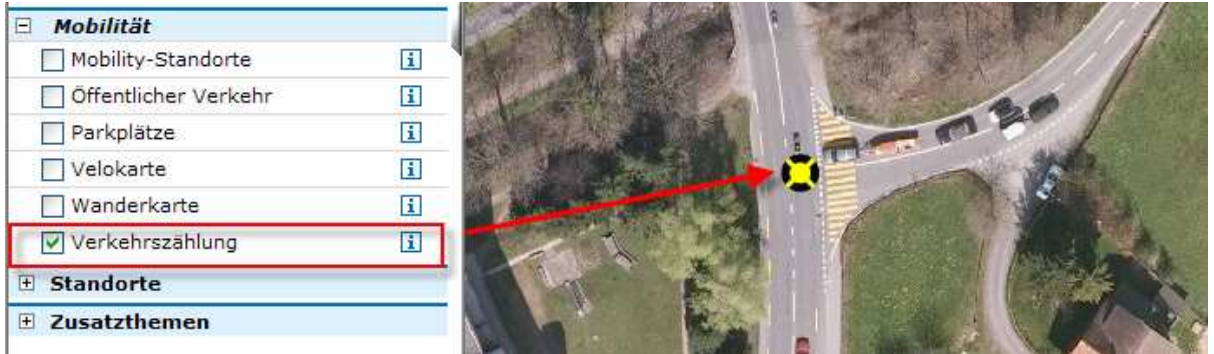
Gemeinde Zug			Punkt Nr.
HFP3	Y = 679 420.031	X = 226 273.342	H LN02 = 418.927
	Genauigkeit [cm]	Lage = 10.00	Höhe = 1.0
	Zuverlässigkeit	Lage = Ja	Höhe = Ja
LV95: E = 2 679 420.816		N = 1 226 273.188	

Additional information in the data window includes: 'Wohnhaus Riedmattweg 16, 35cm von NW - Ecke, 12cm über Boden.', 'Erstellung: 1994 neu', and 'Ortsbezeichnung: Aussere Lorzenallmend'. A photo shows the exterior of a building with a white arrow pointing to the specific survey point location.

- Kartenthema wechseln...
- Abwasser Baar, Cham, Steinhausen, Zug
- Amtliche Vermessung**
- Baumkataster
- Bienenkataster
- Bodenkarte
- Erdwärmenutzung
- Gewässernetz
- Gewässerschutzkarte
- Historische Karten
- Kataster belastete Standorte
- Landwirtschaft und Naturschutz
- Messstellen an Gewässer
- Naturgefahrenhinweiskarte
- Naturgefahrenkarte
- Ortsplanung Baar
- Richtplan
- Strassenlärmkataster
- Kartenthema wechseln...

Zählstellen Verkehrszählung

Auf der Startseite, im Bereich "Mobilität", zeigt "Verkehrszählung" die aktuellen Verkehrszählungsdaten (DTV = Durchschnittlicher Täglicher Verkehr) der kantonalen Verkehrszählstellen. Damit sind künftig Aussagen wie "Nordzufahrt bringt erwartete Verkehrsumlagerungen" möglich. (Medienmitteilung BD/ARP vom 11.07.2011)



Ausblick GIS-Tagung 2012

Dieses Jahr findet wegen gewichtiger noch laufender Migrationsarbeiten auf die neuesten Geo-plattformen (ZUGIS und ZugMap.ch) keine GIS-Tagung statt.

Eine nächste Informationsveranstaltung an Vertreterinnen und Vertreter von Behörden, Verwaltung und Werken sowie Planerinnen und Planer über die Nutzungsmöglichkeiten von Geodaten des Kantons Zug ist für Oktober 2012 vorgesehen.

Wir werden Ihnen den definitiven Termin anfangs Jahr 2012 mitteilen.

Zug, 14. September 2011

GRUNDBUCH- UND VERMESSUNGSAMT
sign. Dr. Meinrad Huser

Fragen zum Newsletter richten Sie bitte an info.gva@zg.ch.