

Einwohnerstatistik 2010



Einwohnerstatistik 2010

Inhalt

Zusammenfassung Einwohnerstatistik nach Altersgruppen und Gemeinden	2
Diagramme Prozentuale Einwohnerstatistik nach Gemeinden und Altersgruppen	3
Einwohnerstatistik nach Altersgruppen und Geschlecht Stadt Zug	4
Einwohnerstatistik nach Altersgruppen und Geschlecht Oberägeri	5
Einwohnerstatistik nach Altersgruppen und Geschlecht Unterägeri	6
Einwohnerstatistik nach Altersgruppen und Geschlecht Menzingen	7
Einwohnerstatistik nach Altersgruppen und Geschlecht Baar	8
Einwohnerstatistik nach Altersgruppen und Geschlecht Cham	9
Einwohnerstatistik nach Altersgruppen und Geschlecht Hünenberg	10
Einwohnerstatistik nach Altersgruppen und Geschlecht Steinhausen	11
Einwohnerstatistik nach Altersgruppen und Geschlecht Risch	12
Einwohnerstatistik nach Altersgruppen und Geschlecht Walchwil	13
Einwohnerstatistik nach Altersgruppen und Geschlecht Neuheim	14
Einwohnerstatistik nach Altersgruppen Entwicklung 2000 - 2010	15
Einwohnerstatistik nach Altersgruppen Entwicklung 2000 - 2010 in %	16
Einwohnerstatistik nach Altersgruppen (10-Jahres-Schritt) 2000 - 2010	17
Einwohnerstatistik nach Altersgruppen (10-Jahres-Schritt) 2000 - 2010 Veränderung	18
Einwohnerstatistik Zu- und Abnahme pro Gemeinde	19
Zu- und Abnahme der weiblichen und männlichen Bevölkerung pro Gemeinde	20
Einwohnerstatistik Schweizer/innen / Ausländer/innen pro Gemeinde	21

Einwohnerstatistik nach Altersgruppen und Gemeinden

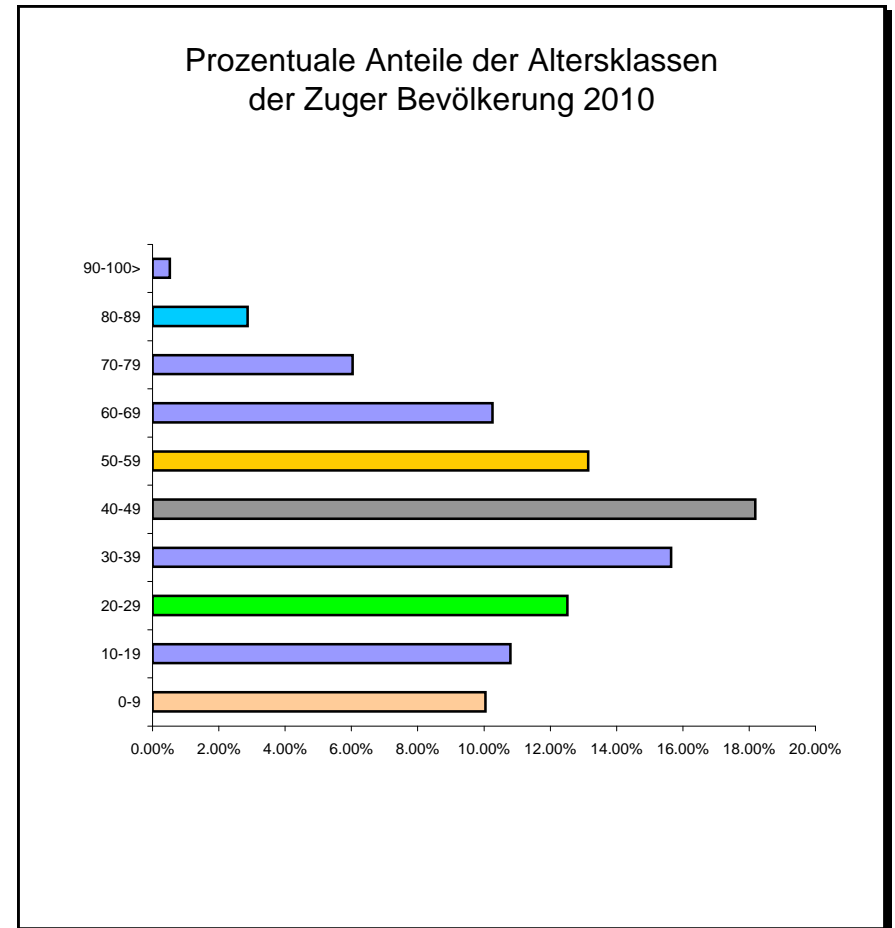
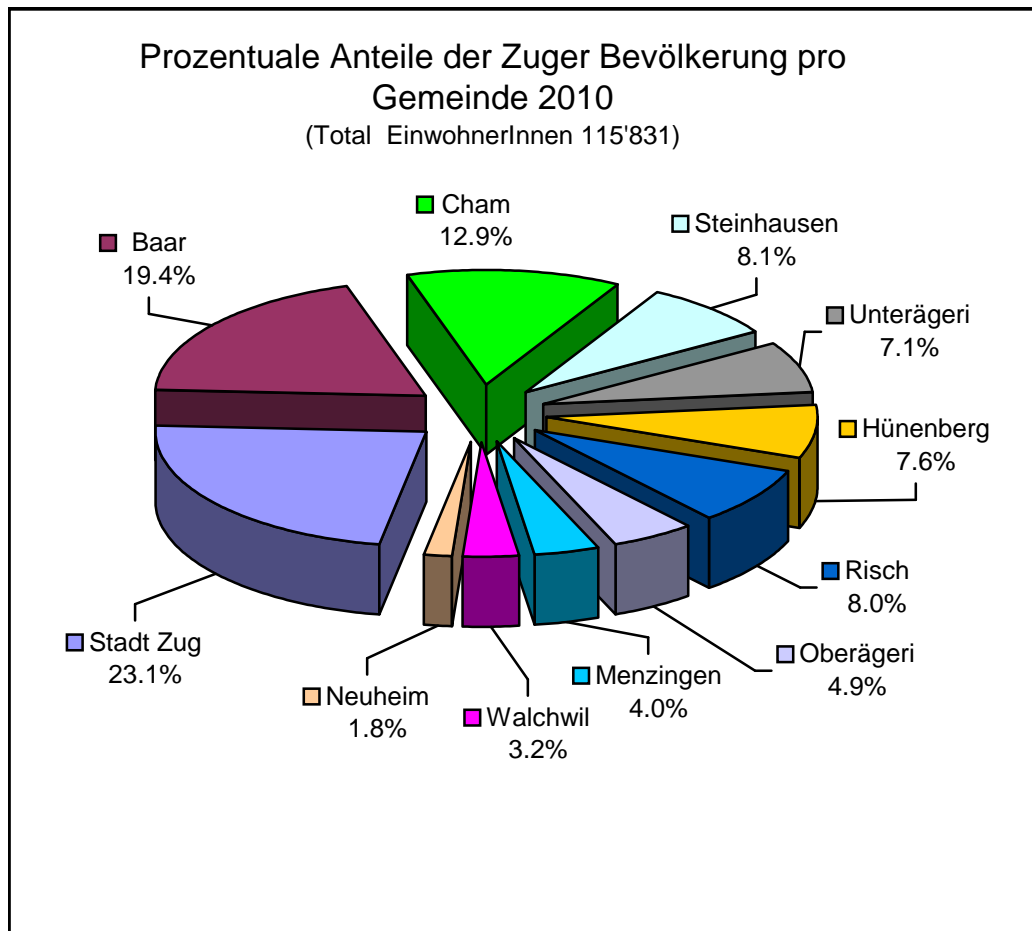
Stichtag: 31.12.2010

	Stadt Zug	Oberägeri	Unterägeri	Menzingen	Baar	Cham	Hünenberg	Steinhausen	Risch	Walchwil	Neuheim	TOTAL	in %
Total	26'713	5'645	8'277	4'634	22'443	14'923	8'836	9'354	9'301	3'668	2'037	115'831	100.0%
Alters-Gruppen													
0-4	1'264	315	410	199	1'156	834	464	479	493	159	68	5'841	5.04%
5-9	1'106	296	460	220	1'099	714	514	464	500	181	130	5'684	4.91%
10-14	1'065	327	455	287	1'175	771	567	527	479	215	133	6'001	5.18%
15-19	1'232	337	469	295	1'180	829	526	592	506	178	139	6'283	5.42%
20-24	1'398	291	443	291	1'251	890	505	553	565	171	121	6'479	5.59%
25-29	1'965	276	470	253	1'576	982	535	621	704	163	125	7'670	6.62%
30-34	2'240	297	481	270	1'756	961	542	638	773	194	106	8'258	7.13%
35-39	2'199	384	571	315	1'813	1'205	693	694	780	248	143	9'045	7.81%
40-44	2'385	520	769	438	2'023	1'351	834	782	917	380	181	10'580	9.13%
45-49	2'277	571	759	419	1'971	1'386	856	877	838	366	200	10'520	9.08%
50-54	1'831	440	615	349	1'653	1'190	630	724	767	293	169	8'661	7.48%
55-59	1'666	391	516	247	1'283	932	546	593	588	268	175	7'205	6.22%
60-64	1'507	350	460	235	1'210	813	523	547	493	244	131	6'513	5.62%
65-69	1'402	266	447	211	1'071	673	469	431	345	221	92	5'628	4.86%
70-74	1'021	184	339	208	860	497	275	337	200	153	56	4'130	3.57%
75-79	861	175	262	148	626	383	179	256	159	101	34	3'184	2.75%
80-84	681	129	192	122	418	283	104	154	96	66	15	2'260	1.95%
85-89	424	62	106	78	229	153	51	62	67	46	13	1'291	1.11%
90-94	148	30	38	35	67	67	17	17	23	16	6	464	0.40%
95-99	37	4	14	12	25	8	6	6	8	4	0	124	0.11%
99>	4	0	1	2	1	1	0	0	0	1	0	10	0.01%

Prozentuale Einwohnerstatistik nach Gemeinden und Altersgruppen

Stichtag: 31.12.2010

Einwohnerzahlen inkl. Wochenaufhalterinnen und -aufenthalter, Kurzaufhalterinnen und -aufenthalter, Flüchtlinge und vorläufig Aufgenommene



Stadt Zug: Einwohnerstatistik nach Altersgruppen und Geschlecht

Stichtag: 31.12.2010

	2009		2010				Veränderung
	Total	in %	Männlich	Weiblich	Total	in %	2009 / 10
Total	26'624	100.00 %	13'595	13'118	26'713	100.00 %	0.33%
Alters- Gruppen							
0 - 4	1'285	4.83 %	614	650	1'264	4.73 %	-1.63%
5 - 9	1'120	4.21 %	574	532	1'106	4.14 %	-1.25%
10 - 14	1'033	3.88 %	556	509	1'065	3.99 %	3.10%
15 - 19	1'259	4.73 %	631	601	1'232	4.61 %	-2.14%
20 - 24	1'394	5.24 %	688	710	1'398	5.23 %	0.29%
25 - 29	1'991	7.48 %	984	981	1'965	7.36 %	-1.31%
30 - 34	2'200	8.26 %	1'167	1'073	2'240	8.39 %	1.82%
35 - 39	2'275	8.54 %	1'158	1'041	2'199	8.23 %	-3.34%
40 - 44	2'365	8.88 %	1'337	1'048	2'385	8.93 %	0.85%
45 - 49	2'189	8.22 %	1'241	1'036	2'277	8.52 %	4.02%
50 - 54	1'767	6.64 %	1'001	830	1'831	6.85 %	3.62%
55 - 59	1'691	6.35 %	839	827	1'666	6.24 %	-1.48%
60 - 64	1'544	5.80 %	769	738	1'507	5.64 %	-2.40%
65 - 69	1'362	5.12 %	723	679	1'402	5.25 %	2.94%
70 - 74	1'032	3.88 %	463	558	1'021	3.82 %	-1.07%
75 - 79	873	3.28 %	380	481	861	3.22 %	-1.37%
80 - 84	648	2.43 %	270	411	681	2.55 %	5.09%
85 - 89	419	1.57 %	150	274	424	1.59 %	1.19%
90 - 94	135	0.51 %	41	107	148	0.55 %	9.63%
95 - 99	36	0.14 %	8	29	37	0.14 %	2.78%
> 99	6	0.02 %	1	3	4	0.01 %	-33.33%

Oberägeri: Einwohnerstatistik nach Altersgruppen und Geschlecht

Stichtag: 31.12.2010

	2009		2010				Veränderung
	Total	in %	Männlich	Weiblich	Total	in %	2009 / 10
Total	5'611	100.00 %	2'859	2'786	5'645	100.00 %	0.61%
Alters- Gruppen							
0 - 4	307	5.47 %	168	147	315	5.58 %	2.61%
5 - 9	302	5.38 %	151	145	296	5.24 %	-1.99%
10 - 14	312	5.56 %	171	156	327	5.79 %	4.81%
15 - 19	364	6.49 %	167	170	337	5.97 %	-7.42%
20 - 24	297	5.29 %	156	135	291	5.16 %	-2.02%
25 - 29	252	4.49 %	147	129	276	4.89 %	9.52%
30 - 34	316	5.63 %	147	150	297	5.26 %	-6.01%
35 - 39	411	7.32 %	198	186	384	6.80 %	-6.57%
40 - 44	544	9.70 %	259	261	520	9.21 %	-4.41%
45 - 49	518	9.23 %	303	268	571	10.12 %	10.23%
50 - 54	445	7.93 %	247	193	440	7.79 %	-1.12%
55 - 59	380	6.77 %	201	190	391	6.93 %	2.89%
60 - 64	337	6.01 %	179	171	350	6.20 %	3.86%
65 - 69	252	4.49 %	128	138	266	4.71 %	5.56%
70 - 74	191	3.40 %	88	96	184	3.26 %	-3.66%
75 - 79	166	2.96 %	83	92	175	3.10 %	5.42%
80 - 84	122	2.17 %	47	82	129	2.29 %	5.74%
85 - 89	59	1.05 %	13	49	62	1.10 %	5.08%
90 - 94	32	0.57 %	4	26	30	0.53 %	-6.25%
95 - 99	3	0.05 %	2	2	4	0.07 %	33.33%
> 99	1	0.02 %	0	0	0	0.00 %	-100.00%

Unterägeri: Einwohnerstatistik nach Altersgruppen und Geschlecht

Stichtag: 31.12.2010

	2009		2010				Veränderung
	Total	in %	Männlich	Weiblich	Total	in %	2008 / 09
Total	8'183	100.00 %	4'089	4'188	8'277	100.00 %	1.15%
Alters- Gruppen							
0 - 4	402	4.91 %	200	210	410	4.95 %	1.99%
5 - 9	482	5.89 %	236	224	460	5.56 %	-4.56%
10 - 14	439	5.36 %	225	230	455	5.50 %	3.64%
15 - 19	468	5.72 %	237	232	469	5.67 %	0.21%
20 - 24	467	5.71 %	237	206	443	5.35 %	-5.14%
25 - 29	455	5.56 %	234	236	470	5.68 %	3.30%
30 - 34	459	5.61 %	243	238	481	5.81 %	4.79%
35 - 39	614	7.50 %	259	312	571	6.90 %	-7.00%
40 - 44	776	9.48 %	377	392	769	9.29 %	-0.90%
45 - 49	762	9.31 %	419	340	759	9.17 %	-0.39%
50 - 54	560	6.84 %	321	294	615	7.43 %	9.82%
55 - 59	497	6.07 %	256	260	516	6.23 %	3.82%
60 - 64	464	5.67 %	219	241	460	5.56 %	-0.86%
65 - 69	445	5.44 %	226	221	447	5.40 %	0.45%
70 - 74	303	3.70 %	162	177	339	4.10 %	11.88%
75 - 79	250	3.06 %	116	146	262	3.17 %	4.80%
80 - 84	187	2.29 %	74	118	192	2.32 %	2.67%
85 - 89	100	1.22 %	30	76	106	1.28 %	6.00%
90 - 94	43	0.53 %	14	24	38	0.46 %	-11.63%
95 - 99	10	0.12 %	4	10	14	0.17 %	40.00%
> 99	0	0.00 %	0	1	1	0.01 %	100.00%

Menzingen: Einwohnerstatistik nach Altersgruppen und Geschlecht

Stichtag: 31.12.2010

	2009		2010				Veränderung
	Total	in %	Männlich	Weiblich	Total	in %	2009 / 10
Total	4'606	100.00 %	2'317	2'317	4'634	100.00 %	0.61%
Alters- Gruppen							
0 - 4	195	4.23 %	101	98	199	4.29 %	2.05%
5 - 9	224	4.86 %	115	105	220	4.75 %	-1.79%
10 - 14	292	6.34 %	158	129	287	6.19 %	-1.71%
15 - 19	288	6.25 %	167	128	295	6.37 %	2.43%
20 - 24	287	6.23 %	164	127	291	6.28 %	1.39%
25 - 29	249	5.41 %	127	126	253	5.46 %	1.61%
30 - 34	263	5.71 %	143	127	270	5.83 %	2.66%
35 - 39	335	7.27 %	165	150	315	6.80 %	-5.97%
40 - 44	447	9.70 %	226	212	438	9.45 %	-2.01%
45 - 49	412	8.94 %	223	196	419	9.04 %	1.70%
50 - 54	319	6.93 %	200	149	349	7.53 %	9.40%
55 - 59	238	5.17 %	129	118	247	5.33 %	3.78%
60 - 64	237	5.15 %	120	115	235	5.07 %	-0.84%
65 - 69	231	5.02 %	108	103	211	4.55 %	-8.66%
70 - 74	186	4.04 %	75	133	208	4.49 %	11.83%
75 - 79	152	3.30 %	46	102	148	3.19 %	-2.63%
80 - 84	121	2.63 %	37	85	122	2.63 %	0.83%
85 - 89	73	1.58 %	7	71	78	1.68 %	6.85%
90 - 94	44	0.96 %	4	31	35	0.76 %	-20.45%
95 - 99	12	0.26 %	2	10	12	0.26 %	0.00%
> 99	1	0.02 %	0	2	2	0.04 %	100.00%

Baar: Einwohnerstatistik nach Altersgruppen und Geschlecht

Stichtag: 31.12.2010

	2009		2010				Veränderung
	Total	in %	Männlich	Weiblich	Total	in %	2009 / 10
Total	22'305	100.00 %	11'346	11'097	22'443	100.00 %	0.62%
Alters- Gruppen							
0 - 4	1'159	5.20 %	589	567	1'156	5.15 %	-0.26%
5 - 9	1'121	5.03 %	551	548	1'099	4.90 %	-1.96%
10 - 14	1'179	5.29 %	588	587	1'175	5.24 %	-0.34%
15 - 19	1'201	5.38 %	582	598	1'180	5.26 %	-1.75%
20 - 24	1'260	5.65 %	649	602	1'251	5.57 %	-0.71%
25 - 29	1'610	7.22 %	784	792	1'576	7.02 %	-2.11%
30 - 34	1'703	7.64 %	914	842	1'756	7.82 %	3.11%
35 - 39	1'871	8.39 %	921	892	1'813	8.08 %	-3.10%
40 - 44	2'056	9.22 %	1'069	954	2'023	9.01 %	-1.61%
45 - 49	1'959	8.78 %	1'055	916	1'971	8.78 %	0.61%
50 - 54	1'568	7.03 %	877	776	1'653	7.37 %	5.42%
55 - 59	1'257	5.64 %	673	610	1'283	5.72 %	2.07%
60 - 64	1'189	5.33 %	603	607	1'210	5.39 %	1.77%
65 - 69	1'040	4.66 %	532	539	1'071	4.77 %	2.98%
70 - 74	831	3.73 %	398	462	860	3.83 %	3.49%
75 - 79	603	2.70 %	294	332	626	2.79 %	3.81%
80 - 84	393	1.76 %	164	254	418	1.86 %	6.36%
85 - 89	209	0.94 %	78	151	229	1.02 %	9.57%
90 - 94	70	0.31 %	19	48	67	0.30 %	-4.29%
95 - 99	24	0.11 %	6	19	25	0.11 %	4.17%
> 99	2	0.01 %	0	1	1	0.00 %	-50.00%

Cham: Einwohnerstatistik nach Altersgruppen und Geschlecht

Stichtag: 31.12.2010

	2009		2010				Veränderung
	Total	in %	Männlich	Weiblich	Total	in %	2009 / 10
Total	14'997	100.00 %	7'483	7'440	14'923	100.00 %	-0.49%
Alters- Gruppen							
0 - 4	825	5.50 %	438	396	834	5.59 %	1.09%
5 - 9	684	4.56 %	366	348	714	4.78 %	4.39%
10 - 14	790	5.27 %	386	385	771	5.17 %	-2.41%
15 - 19	813	5.42 %	411	418	829	5.56 %	1.97%
20 - 24	940	6.27 %	466	424	890	5.96 %	-5.32%
25 - 29	992	6.61 %	493	489	982	6.58 %	-1.01%
30 - 34	1'049	6.99 %	487	474	961	6.44 %	-8.39%
35 - 39	1'270	8.47 %	586	619	1'205	8.07 %	-5.12%
40 - 44	1'400	9.34 %	703	648	1'351	9.05 %	-3.50%
45 - 49	1'387	9.25 %	705	681	1'386	9.29 %	-0.07%
50 - 54	1'174	7.83 %	621	569	1'190	7.97 %	1.36%
55 - 59	892	5.95 %	487	445	932	6.25 %	4.48%
60 - 64	830	5.53 %	426	387	813	5.45 %	-2.05%
65 - 69	599	3.99 %	353	320	673	4.51 %	12.35%
70 - 74	495	3.30 %	222	275	497	3.33 %	0.40%
75 - 79	373	2.49 %	149	234	383	2.57 %	2.68%
80 - 84	271	1.81 %	111	172	283	1.90 %	4.43%
85 - 89	150	1.00 %	60	93	153	1.03 %	2.00%
90 - 94	54	0.36 %	10	57	67	0.45 %	24.07%
95 - 99	8	0.05 %	3	5	8	0.05 %	0.00%
> 99	1	0.01 %	0	1	1	0.01 %	0.00%

Hünenberg: Einwohnerstatistik nach Altersgruppen und Geschlecht

Stichtag: 31.12.2010

	2009		2010				Veränderung
	Total	in %	Männlich	Weiblich	Total	in %	2009 / 10
Total	8'624	100.00 %	4'557	4'279	8'836	100.00 %	2.46%
Alters- Gruppen							
0 - 4	467	5.42 %	249	215	464	5.25 %	-0.64%
5 - 9	521	6.04 %	268	246	514	5.82 %	-1.34%
10 - 14	549	6.37 %	289	278	567	6.42 %	3.28%
15 - 19	514	5.96 %	265	261	526	5.95 %	2.33%
20 - 24	507	5.88 %	258	247	505	5.72 %	-0.39%
25 - 29	497	5.76 %	293	242	535	6.05 %	7.65%
30 - 34	540	6.26 %	267	275	542	6.13 %	0.37%
35 - 39	686	7.95 %	362	331	693	7.84 %	1.02%
40 - 44	833	9.66 %	429	405	834	9.44 %	0.12%
45 - 49	840	9.74 %	456	400	856	9.69 %	1.90%
50 - 54	584	6.77 %	338	292	630	7.13 %	7.88%
55 - 59	535	6.20 %	286	260	546	6.18 %	2.06%
60 - 64	529	6.13 %	247	276	523	5.92 %	-1.13%
65 - 69	437	5.07 %	247	222	469	5.31 %	7.32%
70 - 74	273	3.17 %	140	135	275	3.11 %	0.73%
75 - 79	155	1.80 %	93	86	179	2.03 %	15.48%
80 - 84	87	1.01 %	43	61	104	1.18 %	19.54%
85 - 89	50	0.58 %	20	31	51	0.58 %	2.00%
90 - 94	15	0.17 %	4	13	17	0.19 %	13.33%
95 - 99	5	0.06 %	3	3	6	0.07 %	20.00%
> 99	0	0.00 %	0	0	0	0.00 %	0.00%

Steinhausen: Einwohnerstatistik nach Altersgruppen und Geschlecht

Stichtag: 31.12.2010

	2009		2010				Veränderung
	Total	in %	Männlich	Weiblich	Total	in %	2009 / 10
Total	9'125	100.00 %	4'748	4'606	9'354	100.00 %	2.51%
Alters- Gruppen							
0 - 4	421	4.61 %	252	227	479	5.12 %	13.78%
5 - 9	462	5.06 %	253	211	464	4.96 %	0.43%
10 - 14	547	5.99 %	265	262	527	5.63 %	-3.66%
15 - 19	559	6.13 %	285	307	592	6.33 %	5.90%
20 - 24	538	5.90 %	292	261	553	5.91 %	2.79%
25 - 29	619	6.78 %	328	293	621	6.64 %	0.32%
30 - 34	601	6.59 %	333	305	638	6.82 %	6.16%
35 - 39	708	7.76 %	349	345	694	7.42 %	-1.98%
40 - 44	840	9.21 %	405	377	782	8.36 %	-6.90%
45 - 49	821	9.00 %	442	435	877	9.38 %	6.82%
50 - 54	674	7.39 %	369	355	724	7.74 %	7.42%
55 - 59	593	6.50 %	306	287	593	6.34 %	0.00%
60 - 64	546	5.98 %	276	271	547	5.85 %	0.18%
65 - 69	396	4.34 %	212	219	431	4.61 %	8.84%
70 - 74	321	3.52 %	160	177	337	3.60 %	4.98%
75 - 79	247	2.71 %	112	144	256	2.74 %	3.64%
80 - 84	153	1.68 %	77	77	154	1.65 %	0.65%
85 - 89	60	0.66 %	26	36	62	0.66 %	3.33%
90 - 94	15	0.16 %	4	13	17	0.18 %	13.33%
95 - 99	3	0.03 %	2	4	6	0.06 %	100.00%
> 99	1	0.01 %	0	0	0	0.00 %	-100.00%

Risch: Einwohnerstatistik nach Altersgruppen und Geschlecht

Stichtag: 31.12.2010

	2009		2010				Veränderung
	Total	in %	Männlich	Weiblich	Total	in %	2009 / 10
Total	8'998	100.00 %	4'829	4'472	9'301	100.00 %	3.37%
Alters- Gruppen							
0 - 4	469	5.21 %	252	241	493	5.30 %	5.12%
5 - 9	519	5.77 %	250	250	500	5.38 %	-3.66%
10 - 14	457	5.08 %	256	223	479	5.15 %	4.81%
15 - 19	498	5.53 %	253	253	506	5.44 %	1.61%
20 - 24	556	6.18 %	278	287	565	6.07 %	1.62%
25 - 29	662	7.36 %	352	352	704	7.57 %	6.34%
30 - 34	693	7.70 %	404	369	773	8.31 %	11.54%
35 - 39	787	8.75 %	402	378	780	8.39 %	-0.89%
40 - 44	882	9.80 %	497	420	917	9.86 %	3.97%
45 - 49	836	9.29 %	452	386	838	9.01 %	0.24%
50 - 54	708	7.87 %	424	343	767	8.25 %	8.33%
55 - 59	605	6.72 %	312	276	588	6.32 %	-2.81%
60 - 64	470	5.22 %	266	227	493	5.30 %	4.89%
65 - 69	334	3.71 %	193	152	345	3.71 %	3.29%
70 - 74	186	2.07 %	95	105	200	2.15 %	7.53%
75 - 79	146	1.62 %	65	94	159	1.71 %	8.90%
80 - 84	94	1.04 %	43	53	96	1.03 %	2.13%
85 - 89	61	0.68 %	29	38	67	0.72 %	9.84%
90 - 94	27	0.30 %	4	19	23	0.25 %	-14.81%
95 - 99	8	0.09 %	2	6	8	0.09 %	0.00%
> 99	0	0.00 %	0	0	0	0.00 %	0.00%

Walchwil: Einwohnerstatistik nach Altersgruppen und Geschlecht

Stichtag: 31.12.2010

	2009		2010				Veränderung
	Total	in %	Männlich	Weiblich	Total	in %	2009 / 10
Total	3'608	100.00 %	1'902	1'766	3'668	100.00 %	1.66%
Alters- Gruppen							
0 - 4	158	4.38 %	86	73	159	4.33 %	0.63%
5 - 9	177	4.91 %	83	98	181	4.93 %	2.26%
10 - 14	200	5.54 %	113	102	215	5.86 %	7.50%
15 - 19	176	4.88 %	99	79	178	4.85 %	1.14%
20 - 24	155	4.30 %	93	78	171	4.66 %	10.32%
25 - 29	183	5.07 %	82	81	163	4.44 %	-10.93%
30 - 34	192	5.32 %	101	93	194	5.29 %	1.04%
35 - 39	266	7.37 %	114	134	248	6.76 %	-6.77%
40 - 44	370	10.25 %	218	162	380	10.36 %	2.70%
45 - 49	374	10.37 %	200	166	366	9.98 %	-2.14%
50 - 54	266	7.37 %	150	143	293	7.99 %	10.15%
55 - 59	261	7.23 %	149	119	268	7.31 %	2.68%
60 - 64	240	6.65 %	120	124	244	6.65 %	1.67%
65 - 69	221	6.13 %	109	112	221	6.03 %	0.00%
70 - 74	149	4.13 %	82	71	153	4.17 %	2.68%
75 - 79	86	2.38 %	50	51	101	2.75 %	17.44%
80 - 84	69	1.91 %	34	32	66	1.80 %	-4.35%
85 - 89	47	1.30 %	15	31	46	1.25 %	-2.13%
90 - 94	12	0.33 %	3	13	16	0.44 %	33.33%
95 - 99	5	0.14 %	1	3	4	0.11 %	-20.00%
> 99	1	0.03 %	0	1	1	0.03 %	0.00%

Neuheim: Einwohnerstatistik nach Altersgruppen und Geschlecht

Stichtag: 31.12.2010

	2009		2010				Veränderung
	Total	in %	Männlich	Weiblich	Total	in %	2009 / 10
Total	2'030	100.00 %	1'084	953	2'037	100.00 %	0.34%
Alters- Gruppen							
0 - 4	88	4.33 %	30	38	68	3.34 %	-22.73%
5 - 9	129	6.35 %	68	62	130	6.38 %	0.78%
10 - 14	132	6.50 %	71	62	133	6.53 %	0.76%
15 - 19	133	6.55 %	76	63	139	6.82 %	4.51%
20 - 24	144	7.09 %	60	61	121	5.94 %	-15.97%
25 - 29	119	5.86 %	82	43	125	6.14 %	5.04%
30 - 34	104	5.12 %	56	50	106	5.20 %	1.92%
35 - 39	148	7.29 %	82	61	143	7.02 %	-3.38%
40 - 44	185	9.11 %	90	91	181	8.89 %	-2.16%
45 - 49	199	9.80 %	109	91	200	9.82 %	0.50%
50 - 54	166	8.18 %	94	75	169	8.30 %	1.81%
55 - 59	154	7.59 %	84	91	175	8.59 %	13.64%
60 - 64	127	6.26 %	79	52	131	6.43 %	3.15%
65 - 69	88	4.33 %	50	42	92	4.52 %	4.55%
70 - 74	49	2.41 %	27	29	56	2.75 %	14.29%
75 - 79	34	1.67 %	12	22	34	1.67 %	0.00%
80 - 84	16	0.79 %	5	10	15	0.74 %	-6.25%
85 - 89	11	0.54 %	7	6	13	0.64 %	18.18%
90 - 94	4	0.20 %	2	4	6	0.29 %	50.00%
95 - 99	0	0.00 %	0	0	0	0.00 %	0.00%
> 99	0	0.00 %	0	0	0	0.00 %	0.00%

Einwohnerstatistik nach Altersgruppen Entwicklung 2000 - 2010

Altersgruppen	31.12.2000		31.12.2001		31.12.2002		31.12.2003		31.12.2004		31.12.2005		31.12.2006		31.12.2007		31.12.2008		31.12.2009		31.12.2010	
	Total	in %	Total	in %	Total	in %	Total	in %	Total	in %	Total	in %	Total	in %	Total	in %	Total	in %	Total	in %	Total	in %
0-4	5'744	5.70%	5'629	5.50%	5'572	5.37%	5'555	5.28%	5'648	5.29%	5'636	5.21%	5'623	5.11%	5'769	5.13%	5'749	5.05%	5'776	5.04%	5'841	5.04%
5-9	5'725	5.68%	5'756	5.62%	5'803	5.59%	5'786	5.50%	5'733	5.37%	5'738	5.31%	5'705	5.18%	5'633	5.01%	5'688	4.99%	5'741	5.00%	5'684	4.91%
10-14	5'726	5.68%	5'809	5.67%	5'851	5.64%	5'884	5.59%	5'915	5.54%	5'921	5.47%	5'925	5.38%	6'029	5.36%	6'026	5.29%	5'930	5.17%	6'001	5.18%
15-19	5'748	5.70%	5'891	5.75%	5'890	5.67%	6'003	5.71%	6'056	5.67%	6'101	5.64%	6'199	5.63%	6'222	5.53%	6'277	5.51%	6'273	5.47%	6'283	5.42%
20-24	5'876	5.83%	5'879	5.74%	6'032	5.81%	6'147	5.84%	6'164	5.77%	6'268	5.80%	6'381	5.80%	6'518	5.80%	6'547	5.75%	6'545	5.71%	6'479	5.59%
25-29	7'461	7.40%	7'224	7.05%	7'108	6.85%	7'001	6.66%	7'068	6.62%	7'116	6.58%	7'234	6.57%	7'498	6.67%	7'707	6.77%	7'629	6.65%	7'670	6.62%
30-34	9'515	9.44%	9'432	9.21%	9'208	8.87%	8'961	8.52%	8'723	8.17%	8'428	7.79%	8'215	7.46%	8'229	7.32%	8'101	7.11%	8'120	7.08%	8'258	7.13%
35-39	9'664	9.58%	10'068	9.83%	10'262	9.88%	10'211	9.71%	10'153	9.51%	10'097	9.34%	10'031	9.11%	9'988	8.88%	9'716	8.53%	9'371	8.17%	9'045	7.81%
40-44	8'133	8.07%	8'528	8.33%	8'920	8.59%	9'389	8.93%	9'782	9.16%	10'031	9.27%	10'511	9.55%	10'722	9.54%	10'780	9.46%	10'698	9.33%	10'580	9.13%
45-49	7'070	7.01%	7'232	7.06%	7'406	7.13%	7'648	7.27%	8'023	7.51%	8'408	7.77%	8'868	8.06%	9'389	8.35%	9'934	8.72%	10'297	8.98%	10'520	9.08%
50-54	6'807	6.75%	6'804	6.64%	6'878	6.62%	6'952	6.61%	7'091	6.64%	7'261	6.71%	7'457	6.77%	7'702	6.85%	7'978	7.00%	8'231	7.18%	8'661	7.48%
55-59	6'273	6.22%	6'405	6.25%	6'553	6.31%	6'656	6.33%	6'770	6.34%	6'793	6.28%	6'763	6.14%	6'854	6.10%	6'993	6.14%	7'103	6.19%	7'205	6.22%
60-64	4'803	4.76%	5'080	4.96%	5'327	5.13%	5'522	5.25%	5'819	5.45%	6'096	5.64%	6'216	5.65%	6'424	5.71%	6'504	5.71%	6'513	5.68%	6'513	5.62%
65-69	3'840	3.81%	3'982	3.89%	4'099	3.95%	4'277	4.07%	4'378	4.10%	4'501	4.16%	4'768	4.33%	5'016	4.46%	5'178	4.55%	5'405	4.71%	5'628	4.86%
70-74	3'134	3.11%	3'228	3.15%	3'287	3.17%	3'346	3.18%	3'457	3.24%	3'544	3.28%	3'697	3.36%	3'807	3.39%	3'920	3.44%	4'016	3.50%	4'130	3.57%
75-79	2'388	2.37%	2'454	2.40%	2'524	2.43%	2'634	2.50%	2'720	2.55%	2'791	2.58%	2'897	2.63%	2'945	2.62%	2'956	2.59%	3'085	2.69%	3'184	2.75%
80-84	1'494	1.48%	1'559	1.52%	1'636	1.58%	1'697	1.61%	1'839	1.72%	1'911	1.77%	1'977	1.80%	2'041	1.82%	2'139	1.88%	2'161	1.88%	2'260	1.95%
85-89	987	0.98%	976	0.95%	937	0.90%	977	0.93%	923	0.86%	966	0.89%	1'033	0.94%	1'062	0.94%	1'126	0.99%	1'239	1.08%	1'291	1.11%
90-94	379	0.38%	409	0.40%	442	0.43%	432	0.41%	436	0.41%	447	0.41%	457	0.42%	457	0.41%	468	0.41%	451	0.39%	464	0.40%
95-99	54	0.05%	67	0.07%	73	0.07%	81	0.08%	92	0.09%	92	0.09%	112	0.10%	130	0.12%	118	0.10%	114	0.10%	124	0.11%
99 >	8	0.01%	13	0.01%	15	0.01%	12	0.01%	10	0.01%	10	0.01%	7	0.01%	10	0.01%	12	0.01%	13	0.01%	10	0.01%
Total	100'829	100%	102'425	100%	103'823	100%	105'171	100%	106'800	100%	108'156	100%	110'076	100%	112'445	100%	113'917	100%	114'711	100%	115'831	100%

Einwohnerzahlen inkl. Wochenaufenthalterinnen und -aufenthalter, Kurzaufenthalterinnen und -aufenthalter, Flüchtlinge und vorläufig Aufgenommene

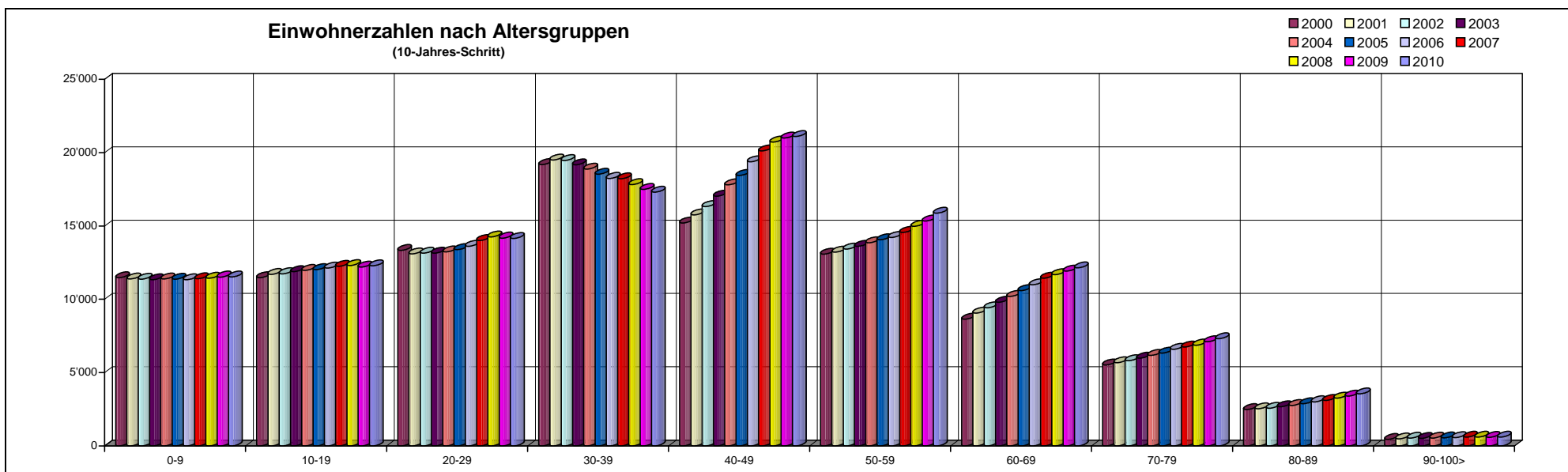
Einwohnerstatistik nach Altersgruppen Entwicklung 2000 - 2010

Veränderung in %											
	00/01	01/02	02/03	03/04	04/05	05/06	06/07	07/08	08/09	09/10	00/10
Alters- Gruppen											
0-4	-2.00%	-1.01%	-0.31%	1.67%	-0.21%	-0.23%	2.60%	2.24%	-0.36%	1.13%	1.69%
5-9	0.54%	0.82%	-0.29%	-0.92%	0.09%	-0.58%	-1.26%	-0.30%	0.25%	-0.99%	-0.72%
10-14	1.45%	0.72%	0.56%	0.53%	0.10%	0.07%	1.76%	1.70%	9.31%	1.20%	4.80%
15-19	2.49%	-0.02%	1.92%	0.88%	0.74%	1.61%	0.37%	1.26%	11.02%	0.16%	9.31%
20-24	0.05%	2.60%	1.91%	0.28%	1.69%	1.80%	2.15%	2.60%	9.32%	-1.01%	10.26%
25-29	-3.18%	-1.61%	-1.51%	0.96%	0.68%	1.66%	3.65%	6.54%	-2.90%	0.54%	2.80%
30-34	-0.87%	-2.37%	-2.68%	-2.66%	-3.38%	-2.53%	0.17%	-1.39%	-16.23%	1.70%	-13.21%
35-39	4.18%	1.93%	-0.50%	-0.57%	-0.55%	-0.65%	-0.43%	-3.14%	7.16%	-3.48%	-6.41%
40-44	4.86%	4.60%	5.26%	4.19%	2.55%	4.79%	2.01%	2.56%	44.58%	-1.10%	30.09%
45-49	2.29%	2.41%	3.27%	4.90%	4.80%	5.47%	5.88%	12.02%	45.55%	2.17%	48.80%
50-54	-0.04%	1.09%	1.08%	2.00%	2.40%	2.70%	3.29%	6.99%	17.41%	5.22%	27.24%
55-59	2.10%	2.31%	1.57%	1.71%	0.34%	-0.44%	1.35%	3.40%	22.06%	1.44%	14.86%
60-64	5.77%	4.86%	3.66%	5.38%	4.76%	1.97%	3.35%	4.63%	42.41%	0.00%	35.60%
65-69	3.70%	2.94%	4.34%	2.36%	2.81%	5.93%	5.20%	8.60%	43.95%	4.13%	46.56%
70-74	3.00%	1.83%	1.79%	3.32%	2.52%	4.32%	2.98%	6.03%	31.90%	2.84%	31.78%
75-79	2.76%	2.85%	4.36%	3.26%	2.61%	3.80%	1.66%	2.04%	35.10%	3.21%	33.33%
80-84	4.35%	4.94%	3.73%	8.37%	3.92%	3.45%	3.24%	8.19%	44.82%	4.58%	51.27%
85-89	-1.11%	-4.00%	4.27%	-5.53%	4.66%	6.94%	2.81%	9.00%	14.20%	4.20%	30.80%
90-94	7.92%	8.07%	-2.26%	0.93%	2.52%	2.24%	0.00%	2.41%	46.71%	2.88%	22.43%
95-99	24.07%	8.96%	10.96%	13.58%	0.00%	21.74%	16.07%	5.36%	78.79%	8.77%	129.63%
99>	62.50%	15.38%	-20.00%	-16.67%	0.00%	-30.00%	42.86%	71.43%	200.00%	-23.08%	25.00%
Total	1.58%	1.36%	1.30%	1.55%	1.27%	1.78%	2.15%	1.31%	0.70%	1.68%	14.88%

Einwohnerstatistik nach Altersgruppen Entwicklung 2000 - 2010

Alters-Gruppen	2000	2001	2002	2003	2004	2005	2006	2007	2008	2009	2010	Anteile in %
	0-9	11'469	11'385	11'375	11'341	11'381	11'374	11'328	11'402	11'437	11'517	11'525
10-19	11'474	11'700	11'741	11'887	11'971	12'022	12'124	12'251	12'303	12'203	12'284	10.61%
20-29	13'337	13'103	13'140	13'148	13'232	13'384	13'615	14'016	14'254	14'174	14'149	12.22%
30-39	19'179	19'500	19'470	19'172	18'876	18'525	18'246	18'217	17'817	17'491	17'303	14.94%
40-49	15'203	15'760	16'326	17'037	17'805	18'439	19'379	20'111	20'714	20'995	21'100	18.22%
50-59	13'080	13'209	13'431	13'608	13'861	14'054	14'220	14'556	14'971	15'334	15'866	13.70%
60-69	8'643	9'062	9'426	9'799	10'197	10'597	10'984	11'440	11'682	11'918	12'141	10.48%
70-79	5'522	5'682	5'811	5'980	6'177	6'335	6'594	6'752	6'876	7'101	7'314	6.31%
80-89	2'481	2'535	2'573	2'674	2'762	2'877	3'010	3'103	3'265	3'400	3'551	3.07%
90-100>	441	489	530	525	538	549	576	597	598	578	598	0.52%
Total	100'829	102'425	103'823	105'171	106'800	108'156	110'076	112'445	113'917	114'711	115'831	100.0%

Einwohnerzahlen inkl. Wochenaufenthalterinnen und -aufenthalter, Kurzaufenthalterinnen und -aufenthalter, Flüchtlinge und vorläufig Aufgenommene



Einwohnerstatistik nach Altersgruppen Entwicklung 2000 - 2010

Veränderung

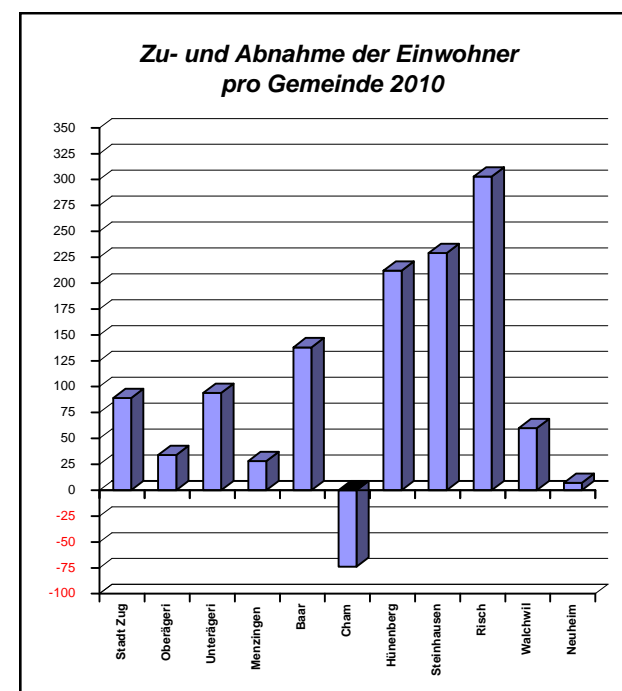
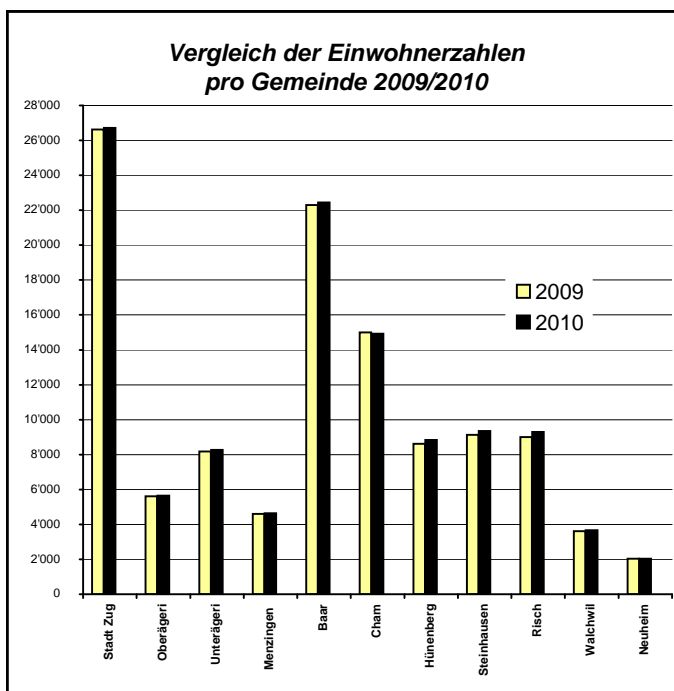
Alters-Gruppen	00/01		01/02		02/03		03/04		04/05		05/06		06/07		07/08		08/09		09/10		00/10	
	0-9	-84	-0.73%	-10	-0.09%	-34	-0.30%	40	0.35%	-7	-0.06%	-46	-0.41%	74	0.65%	35	0.31%	80	0.69%	8	0.07%	56
10-19	226	1.97%	41	0.35%	146	1.23%	84	0.70%	51	0.42%	102	0.84%	127	1.04%	52	0.42%	-100	-0.82%	81	0.66%	810	7.06%
20-29	-234	-1.75%	37	0.28%	8	0.06%	84	0.63%	152	1.14%	231	1.70%	401	2.86%	238	1.67%	-80	-0.56%	-25	-0.18%	812	6.09%
30-39	321	1.67%	-30	-0.15%	-298	-1.55%	-296	-1.57%	-351	-1.89%	-279	-1.53%	-29	-0.16%	-400	-2.25%	-326	-1.86%	-188	-1.09%	-1'876	-9.78%
40-49	557	3.66%	566	3.47%	711	4.17%	768	4.31%	634	3.44%	940	4.85%	732	3.64%	603	2.91%	281	1.34%	105	0.50%	5'897	38.79%
50-59	129	0.99%	222	1.65%	177	1.30%	253	1.83%	193	1.37%	166	1.17%	336	2.31%	415	2.77%	363	2.37%	532	3.35%	2'786	21.30%
60-69	419	4.85%	364	3.86%	373	3.81%	398	3.90%	400	3.77%	387	3.52%	456	3.99%	242	2.07%	236	1.98%	223	1.84%	3'498	40.47%
70-79	160	2.90%	129	2.22%	169	2.83%	197	3.19%	158	2.49%	259	3.93%	158	2.34%	124	1.80%	225	3.17%	213	2.91%	1'792	32.45%
80-89	54	2.18%	38	1.48%	101	3.78%	88	3.19%	115	4.00%	133	4.42%	93	3.00%	162	4.96%	135	3.97%	151	4.25%	1'070	43.13%
90-100>	48	10.88%	41	7.74%	-5	-0.95%	13	2.42%	11	2.00%	27	4.69%	21	3.52%	1	0.17%	-20	-3.46%	20	3.34%	157	35.60%
Total	1'596	1.58%	1'398	1.36%	1'348	1.28%	1'629	1.53%	1'356	1.25%	1'920	1.74%	2'369	2.11%	1'472	1.29%	794	0.69%	1'120	0.97%	15'002	14.88%

Einwohnerzahlen inkl. Wochenaufenthalterinnen und -aufenthalter, Kurzaufenthalterinnen und -aufenthalter, Flüchtlinge und vorläufig Aufgenommene

Einwohnerstatistik Zu-/Abnahme pro Gemeinde

Einwohnerzahlen inkl. Wochenaufenthalterinnen und -aufenthalter, Kurzaufenthalterinnen und -aufenthalter, Flüchtlinge und vorläufig Aufgenommene

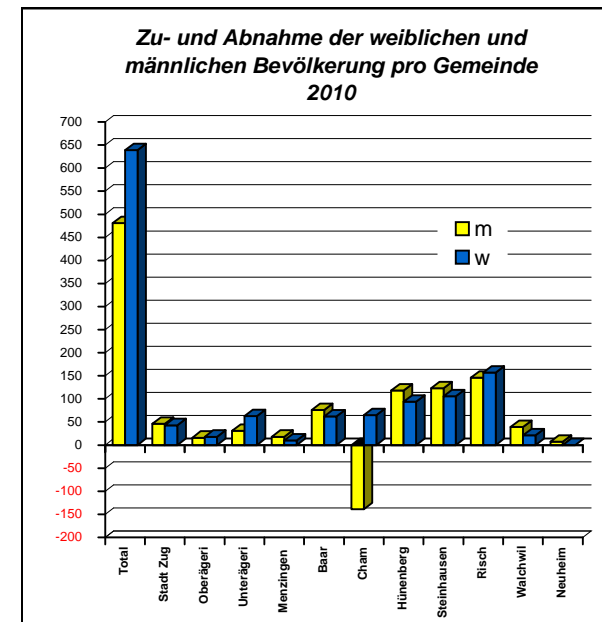
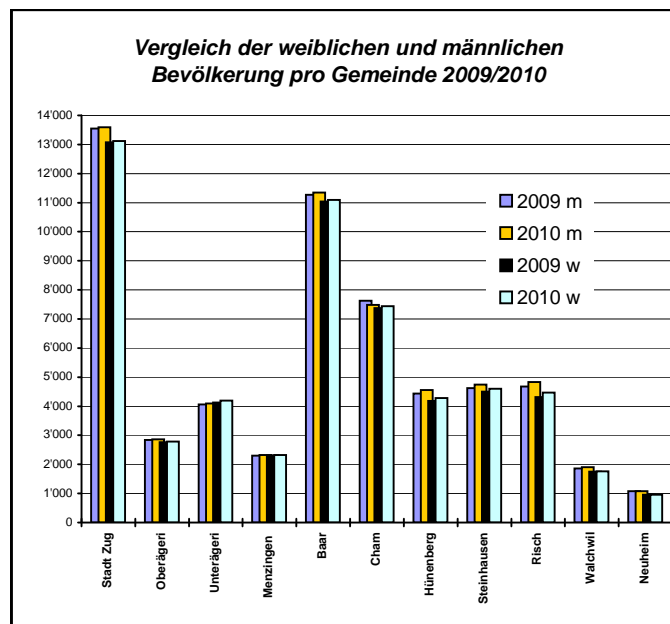
Gemeinden	2009	2010	Zu-/Abnahme
Stadt Zug	26'624	26'713	89
Oberägeri	5'611	5'645	34
Unterägeri	8'183	8'277	94
Menzingen	4'606	4'634	28
Baar	22'305	22'443	138
Cham	14'997	14'923	-74
Hünenberg	8'624	8'836	212
Steinhausen	9'125	9'354	229
Risch	8'998	9'301	303
Walchwil	3'608	3'668	60
Neuheim	2'030	2'037	7
Total	114'711	115'831	1'120



Zu- und Abnahme der männlichen und weiblichen Bevölkerung pro Gemeinde

Einwohnerzahlen inkl. Wochenaufenthalterinnen und -aufenthalter, Kurzaufenthalterinnen und -aufenthalter, Flüchtlinge und vorläufig Aufgenommene

Gemeinden	2009		2010		Zu-/Abnahme	
	m	w	m	w	m	w
Stadt Zug	13'549	13'075	13'595	13'118	46	43
Oberägeri	2'843	2'768	2'859	2'786	16	18
Unterägeri	4'058	4'125	4'089	4'188	31	63
Menzingen	2'299	2'307	2'317	2'317	18	10
Baar	11'270	11'035	11'346	11'097	76	62
Cham	7'622	7'375	7'483	7'440	-139	65
Hünenberg	4'439	4'185	4'557	4'279	118	94
Steinhausen	4'625	4'500	4'748	4'606	123	106
Risch	4'683	4'315	4'829	4'472	146	157
Walchwil	1'863	1'745	1'902	1'766	39	21
Neuheim	1'077	953	1'084	953	7	0
Total	58'328	56'383	58'809	57'022	481	639



Einwohnerstatistik Schweizerinnen, Schweizer / Ausländerinnen, Ausländer pro Gemeinde

Einwohnerzahlen inkl. Wochenaufenthalterinnen und -aufenthalter, Kurzaufenthalterinnen und -aufenthalter, Flüchtlinge und vorläufig Aufgenommene

Gemeinden	2009		2010		Zu-/Abnahme	
	CH	Ausländer	CH	Ausländer	CH	Ausländer
Stadt Zug	18'484	8'140	18'408	8'305	-76	165
Oberägeri	4'281	1'330	4'318	1'327	37	-3
Unterägeri	6'273	1'910	6'296	1'981	23	71
Menzingen	3'689	917	3'677	957	-12	40
Baar	16'098	6'207	16'182	6'261	84	54
Cham	11'594	3'403	11'724	3'199	130	-204
Hünenberg	7'295	1'329	7'424	1'412	129	83
Steinhausen	7'186	1'939	7'197	2'157	11	218
Risch	6'750	2'248	6'950	2'351	200	103
Walchwil	2'394	1'214	2'391	1'277	-3	63
Neuheim	1'606	424	1'598	439	-8	15
Total	85'650	29'061	86'165	29'666	515	605

